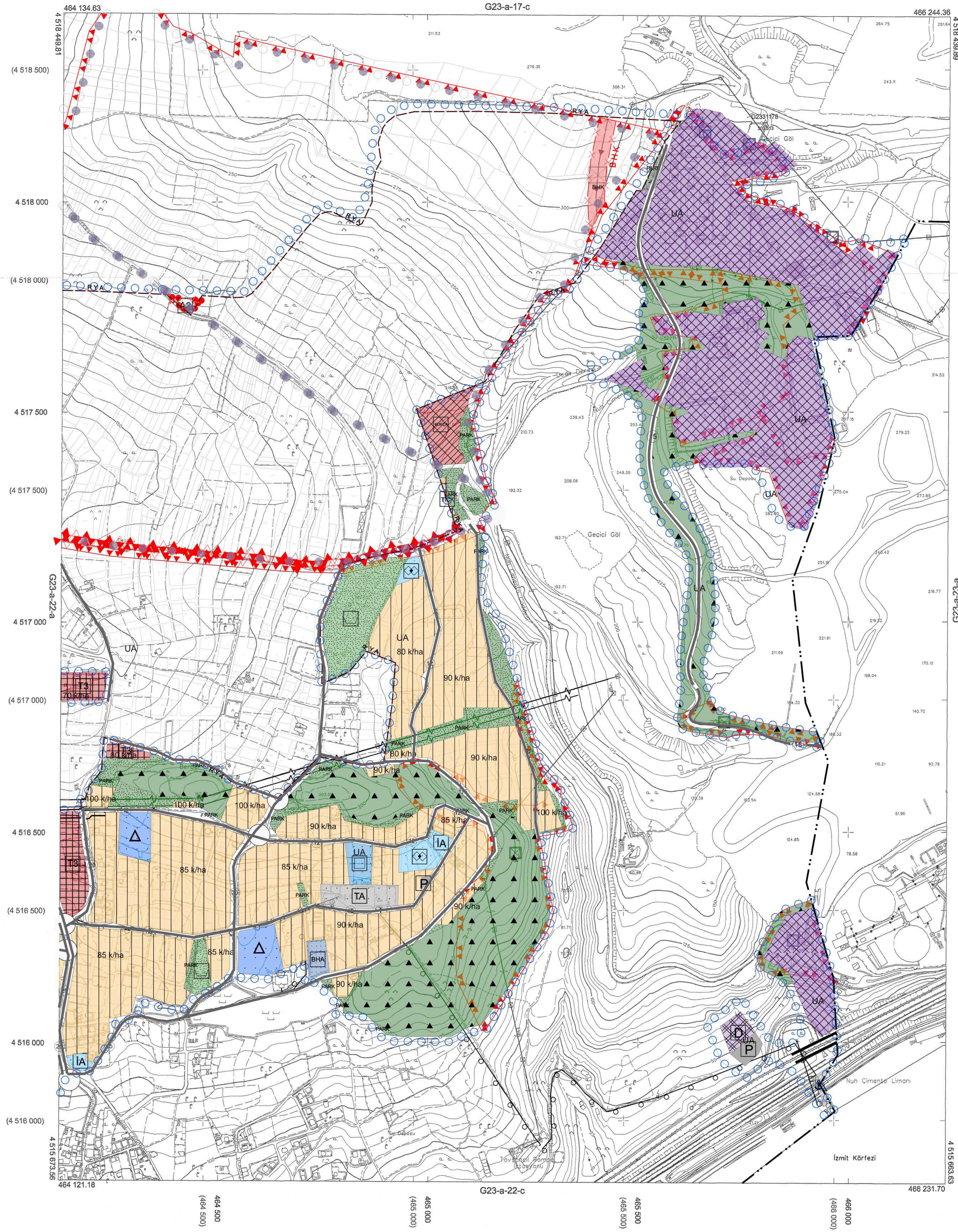


01				23
06				
11	A			
16				
21	22	23	24	25

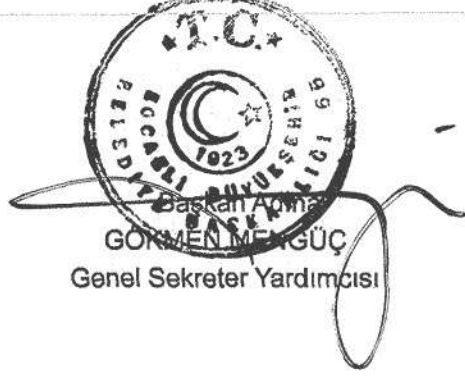
KOCAELİ-DİLOVASI

G23-a-22-b



Kocaeli Büyükşehir Belediyesi tarafından Fotogrametrik yöntemle yapılan Kocaeli iline ait 1/5000 ölçekli sayısal Halihazır Harita 3194 sayılı İmar Kanununun 7/a maddesine göre incelendi ve onandı.

18.03/2019



KOCAELİ-DİLOVASI G23-a-22-b

1:5000

Koordinatlar ve pafta bölümlenmesi en son güncellenmiş TUTGA'ya bağlı 2005.0 epeğinde, GRS80 elipsoidal ve Transversal Mercator (TM) izdüşümünde düzenlenmiştir.

Haziran 2018 tarihinde çekilen renkli hava fotoğraflarından üretilmiştir.Yapılar saçak çizgileriyle gösterilmiştir.

Yüklenici Firma : KUTLUBEY HARİTA İNŞ.MÜH.SAN.TİC.A.Ş.

PROJE YÖNETİCİSİ

ALTAN ÇETİNKAYA
Harita Mühendisi

KONTROL

DİLEK AYDIN

Harita Mühendisi

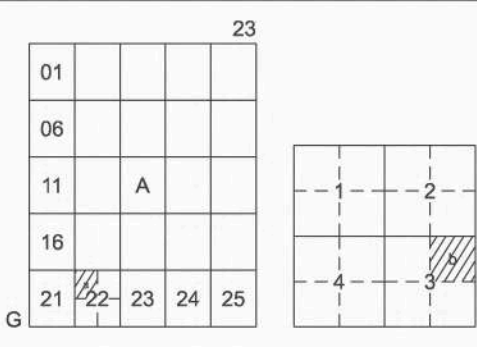
EŞREF AKIŞ

Harita Yüksek Mühendisi

PROJE YÖNETİCİSİ

HARİTA ŞUBE MÜDÜRÜ V.
SERKAN ONUR

Harita Yüksek Mühendisi



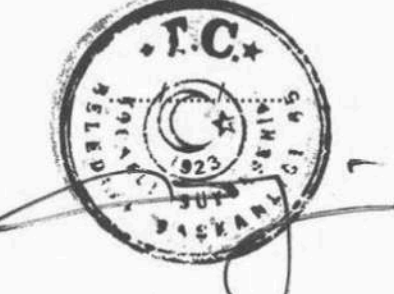
DİLOVASI İLÇESİ (Tavşancıl Beldesi)

KOCAELİ

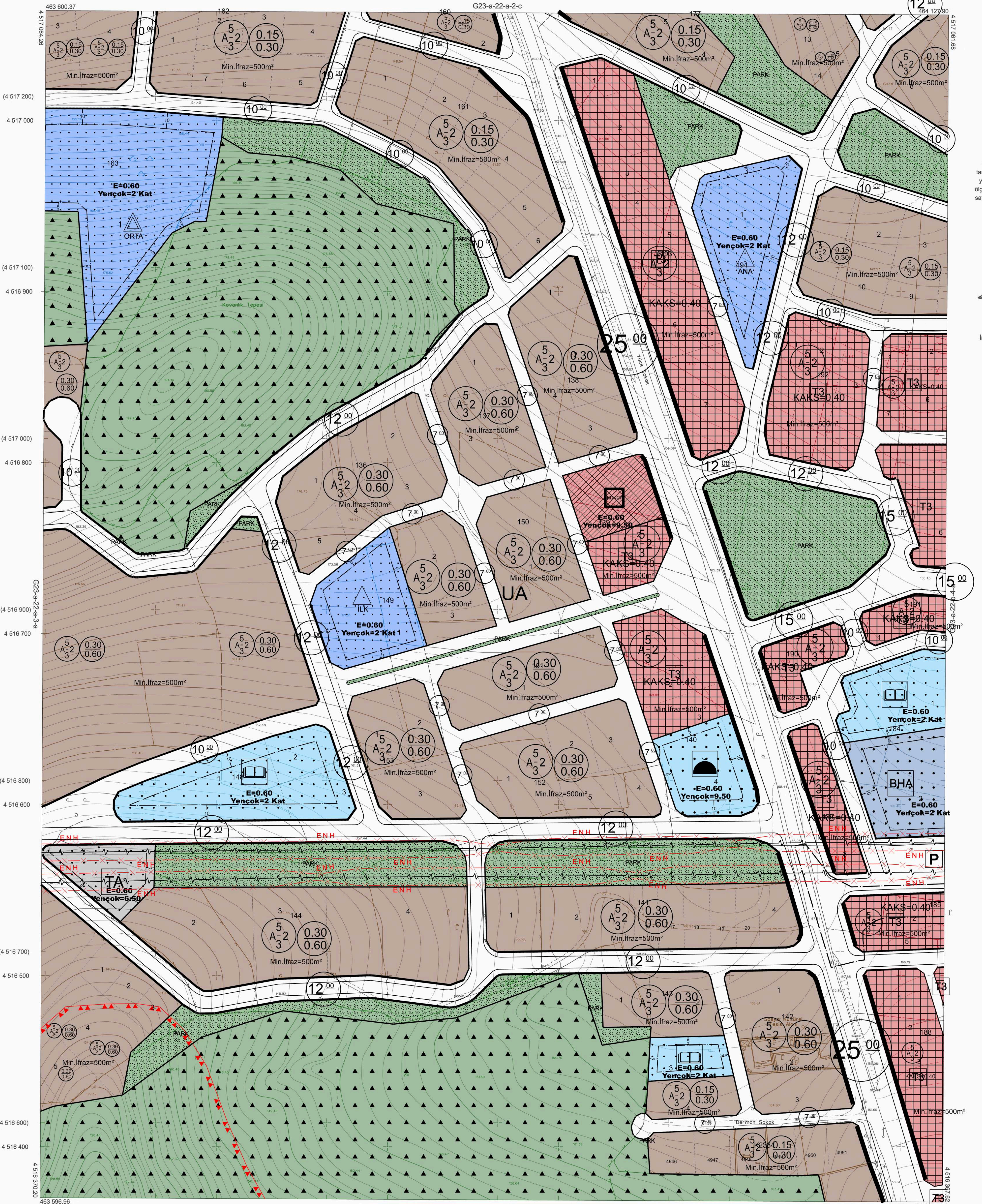
G23-a-22-a-3-b

Kocaeli Büyükşehir Belediyesi tarafından Fotogrametrik yöntemle yapılan Kocaeli iline ait 1/1000 ölçekli sayısal Halihazır Harita 3194 sayılı İmar Kanununun 7/a maddesine göre incelendi ve onandı.

17.06.2011



Başkan Adına
GÖKMEN MENGÜÇ
İmar ve Şehircilik Dairesi Başkanı



DİLOVASI İLÇESİ (Tavşancıl Beldesi) G23-a-22-a-3-b
KOCAELİ

1:1000

Koordinatlar ve pafta bölümlenmesi en son güncellenmiş TUTGA'ya bağlı 2005.0 epöğünde, GRS80 elipsoidi ve Transversal Mercator (TM) izdüşümünde düzenlenmiştir.
Ağustos 2010 tarihinde çekilen renkli hava fotoğraflarından üretilmiştir. Yapılar saçak çizgileriyle gösterilmiştir.

Yüklenici Firma : KUTLUBEY HARİTA A.Ş.
ÇETINKAYA İMAR A.Ş.
(Ortak Girişimi)

PROJE YÖNETİCİSİ

ALTAN ÇETINKAYA
Harita Mühendisi

Harita Mühendisi

SELİM SAYDAN

Harita Mühendisi

KORCAN ERGİN

Harita Mühendisi

DİLEK AYDIN

Harita Yüksek Mühendisi

HAKAN İLHAN

KONTROL

HALİHAZIR HARİTA SEFİ

İSMAIL SEYREK

Harita Mühendisi

PROJE YÖNETİCİSİ

HARİTA SUBE MÜDÜRÜ V.

SEYİTAN ÖNER

Harita Yüksek Mühendisi

