

01						23
06	a					
11						
16						
21	22	23	24	25		
g						

DİLOVASI İLÇESİ (Tepecik Köyü)

KOCAELİ

G23-a-13-d-4-d



Kocaeli Büyükşehir Belediyesi tarafından Fotogrametrik yöntemle yapılan Kocaeli iline ait 1/1000 ölçekli sayısal Harita Harita 3194 sayılı İmar Kanununun 7/a maddesine göre incelendi ve onandı.

30.04.2012



Başkan Adına
GÖMÜRMEZ/ÖZÇİCİ
İmar ve Şehircilik Dairesi Başkanı

DİLOVASI İLÇESİ (Tepecik Köyü) G23-a-13-d-4-d
KOCAELİ

UYGULAMA KOCAELİ BÜYÜKŞEHİR BELEDİYESİNİN ONAYI
AVAN PROJE DOĞRULTUSUNDA YAPILACAKTIR.

Yençok=12.50
E=0.05

1:1000

Koordinatlar ve pafta bölümlenmesi en son güncellenmiş TÜTGAY'a bağlı 2005.0 eposunda, GRS80 elipsoidi ve Transversal Mercator (TM) uzlaşımında düzenlenmiştir.
Ağustos 2010 tarihinde çekilen renkli hava fotoğraflarından üretilmiştir.Yapılar saçak çizgileriyle gösterilmiştir.
Yüklenici Firma : KUTLUBEY HARİTA A.Ş.
ÇETİNKAYA İMAR A.Ş.
(Ortak Girişim)

PROJE YÖNETİCİSİ

ALTAN ÇETİNKAYA
Harita Mühendisi

Harita Mühendisi

SELİM SAYDAN
Harita Mühendisi

DİLEK AYDIN
Harita Yüksek Mühendisi

ESREF AKIŞ
Harita Yüksek Mühendisi

HAKAN İLHAN

KONTROL

HALIHAZIR HARİTA ŞEFİ

İSMAIL SEYREK
Harita Mühendisi

İsmail Seyrek

İsmail Seyrek

İsmail Seyrek

PROJE YÖNETİCİSİ

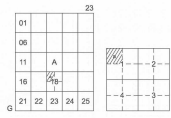
HARİTA ŞUBE MÜDÜRÜ V.

SERKAN ONUR
Harita Yüksek Mühendisi

Serkan Onur

Serkan Onur

Serkan Onur

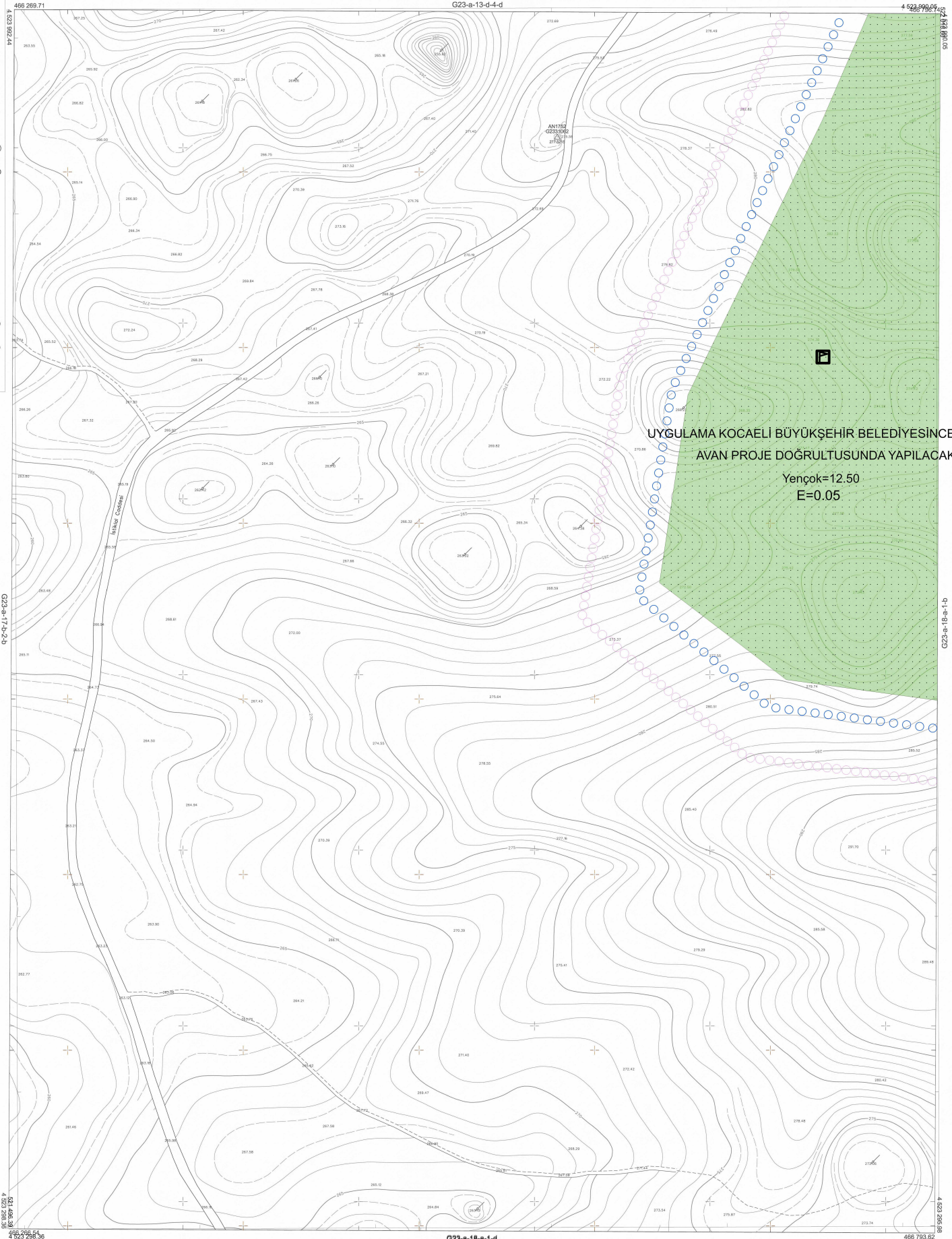


DİLOVASI İLÇESİ (Tepecik Köyü)

KOCAELİ

G23-a-18-a-1-a

G23-a-13-d-4-d



Kocaeli Büyükşehir Belediyesi tarafından Fotogrametrik yöntemle yapılmış Kocaeli iline ait 1/1000 ölçekli sayısal Halihazır Harita 3104 sayılı İmar Kanununun 7/a maddesine göre incelenmiş ve onanmıştır.

3 0 -04- 2012



Başkan Adına
GÖKMEN MENİNGÜÇ
İmar ve Şehircilik Dairesel Başkanı

UYGULAMA KOCAELİ BÜYÜKŞEHİR BELEDİYESİNCE ONAYLANACAK
AVAN PROJE DOĞRULTUSUNDA YAPILACAKTIR.

Yençok=12.50
E=0.05

DİLOVASI İLÇESİ (Tepecik Köyü) G23-a-18-a-1-a

KOCAELİ

G23-a-18-a-1-d

1:1000

Koordinatlar ve parça bölünmesi en son güncellenmiş TUDİGA'ya bağlı 2005.0 epochunda, GRS80 elipsoidi ve Transversal Mercator (TM) izdüşümünde düzenlenmiştir.

Ağustos 2010 tarihinde çekilen renkli hava fotoğraflarından üretilmiştir. Yapılar saçak çizgileriyle gösterilmiştir.

Yüklenici Firma : KUTLUBEY HARİTA A.Ş.
ÇETİNKAYA İMAR A.Ş.
(Ortak Girişim)

PROJE YÖNETİCİSİ

ALTAN ÇETİNKAYA
Harita Mühendisi

Harita Mühendisi

SELİM SAYDAN

Harita Mühendisi

DİLEK AYDIN

Harita Yüksek Mühendisi

ESREF AKIŞ

Harita Yüksek Mühendisi

HAKAN İLHAN

İNTER

HALİHAZIR HARİTA ŞEFİ

İSMAIL SEYREK

Harita Mühendisi

PROJE YÖNETİCİSİ

HARİTA ŞUBE MÜDÜRÜ V.

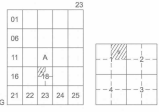
SERKAN ÇANIR

Harita Yüksek Mühendisi

DİLOVASI İLÇESİ (Tepecik Köyü)

KOCAELİ

G23-a-18-a-1-b



G23-a-13-d-4-c

4 627 982.70

UYGULAMA KOCAELİ BÜYÜKŞEHİR BELEDİYESİNCE ONAYLANACAK
AVAN PROJE DOĞRULTUSUNDA YAPILACAKTIR.

Yençok=12.50
E=0.05

Kocaeli Büyükşehir Belediyesi
tarafından Fotogrametrik yöntemle
yapılan Kocaeli İline ait 1/1000
ölçekli sayısal Halihazır Harita 3194
sayılı İmar Kanununun 7/a maddesine
göre incelendi ve onandı.

3 3-04-2012



Başkan Altın
GÖKMEN MEMGÖÇ
İmar ve Şehircilik Dairesi Başkanı

DİLOVASI İLÇESİ (Tepecik Köyü) G23-a-18-a-1-b

KOCAELİ

1:1000

Koordinatlar ve pafta bölünmesi en son güncellenmiş
TUTGA'ya bağlı 2005.0 eפוunda, GRS80 elipsoidi ve
Transversal Mercator (TM) izdüşümünde düzenlenmiştir.

Ağustos 2010 tarihinde çekilen renkli hava fotoğrafından
üretimiştir.Yapılar saçak çizgileriyle gösterilmiştir.

Yüklenici Firma : KUTLUBEY HARİTA A.Ş.
ÇETİNKAYA İMAR A.Ş.
(Ortak Girişim)

PROJE YONETİCİSİ

ALTAN ÇETİNKAYA

Harita Mühendisi

Harita Mühendisi

SELMİ SAYDAN

Harita Mühendisi

DİLEK AYDIN

Harita Yüksek Mühendisi

EŞREF AKIŞ

Harita Yüksek Mühendisi

HAKAN İLHAN

HALİHAZIR HARİTA ŞEFİ

İSMAIL SEVREK

Harita Mühendisi

Harita Yüksek Mühendisi

PROJE YONETİCİSİ

HARİTA ŞUBE MÜDÜRÜ V.

SERKAN ÖZÜR

Harita Yüksek Mühendisi

DİLOVASI İLÇESİ (Tepecik Köyü)

KOCAELİ

G23-a-18-a-2-a

G23-a-13-d-3-d

4 523 985 38

467 860 38

4 523 987 70

467 862 38

G23-a-18-a-2-b

4 523 985 38

467 847 80

UYGULAMA KOCAELİ BÜYÜKŞEHİR BELEDİYESİNCE ONAYLANACAK
AVAN PROJE DOĞRULTUSUNDA YAPILACAKTIR.

Yençok=12.50
E=0.05



G23-a-18-a-2-d

1:1000

Kocaeli Büyükşehir Belediyesi
tarafından Fotogrametrik yöntemle
yapılan Kocaeli iline ait 1/1000
ölçekli sayısal Halihazır Harita 3194
sayılı İmar Kanununun 7/a maddesine
göre incelendi ve onandı.



Başkan Adına
GÖKMEN MENÇÜC
İmar ve Şehircilik Dairesi Başkanı

DİLOVASI İLÇESİ (Tepecik Köyü) G23-a-18-a-2-a

KOCAELİ

Koordinatlar ve pafta bölünmesi en son güncellenmiş
TUTSA'ya bağlı 2025.0 epochunda, CRS80 ellipsoid ve
Transversal Mercator (TM) izdüşümünde düzenlenmiştir.

Ağustos 2010 tarihinde çekilen renkli hava fotoğraflarından
üretimiştir.Yapılar saçak çizgileriyle gösterilmiştir.

Yüklenici Firma : KUTLUBEY HARİTA A.Ş.
ÇETİNKAYA İMAR A.Ş.
(Ortak Girişimi)

PROJE YÖNETİCİSİ

ALTAN ÇETİNKAYA
Harita Mühendisi

Harita Mühendisi

SELMİ BAYDAY

Harita Mühendisi

Harita Yüksek Mühendisi

Harita Yüksek Mühendisi

Harita Mühendisi

DİLEK AYDIN

Harita Mühendisi

Harita Yüksek Mühendisi

Harita Yüksek Mühendisi

Harita Mühendisi

EŞREF AKIŞ

Harita Mühendisi

Harita Yüksek Mühendisi

Harita Yüksek Mühendisi

Harita Mühendisi

HALHAZIR HARİTA ŞEFİ

İSMAIL SEYREK

Harita Mühendisi

Harita Yüksek Mühendisi

PROJE YÖNETİCİSİ

HARİTA ŞUBE MÜDÜRÜ V.

SEKİCAN ÖMÜR

Harita Mühendisi

Harita Yüksek Mühendisi

01						23
06						
11	A					
16						
21	22	23	24	25		
G						

DİLOVASI İLÇESİ (Tepecik Köyü)
KOCAELİ
G23-a-18-a-2-b

G23-a-18-a-2-a

4 523 293 31

UYGULAMA KOCAELİ BÜYÜKŞEHİR BELEDİYESİNCE ONAYLANACAK
AVAN PROJE DOĞRULTUSUNDA YAPILACAKTIR.

Yençok=12.50
E=0.05



Kocaeli Büyükşehir Belediyesi tarafından Fotogrametrik yöntemle yapılan Kocaeli İline ait 1:1000 ölçekli sayısal Halihazır Harita 3194 sayılı İmar Kanununun 7/a maddesine göre incelendi ve onandı.

30.04.2023



Başkan Adına
GÖKMEN MENÜCÜ
İmar ve Şehircilik Dairesi Başkanı

DİLOVASI İLÇESİ (Tepecik Köyü) G23-a-18-a-2-b

KOCAELİ

G23-a-18-a-2-a

1:1000

Koordinatlar ve safla bölümlenmiş son güncellenmiş TUTGA'ya bağlı 2005.0 eprojünde, GRS50 elipsoidi ve Transversal Mercator (TM) izdüşümünde düzenlenmiştir.

Ağustos 2010 tarihinde çekilen renkli hava fotoğraflarından üretilmiştir. Yapılar saçak çizgileriyle gösterilmiştir.

Yüklenici Firma : KUTLUBEY HARİTA A.Ş.
ÇETİNKAYA İMAR A.Ş.
(Ortak Girişim)

PROJE YÖNETİCİSİ

ALTAN ÇETİNKAYA
Harita Mühendisi

Harita Mühendisi

SELMİ SAYDAĞ

Harita Mühendisi

DİLEK AYDIN

Harita Yüksek Mühendisi

EŞREF AKIŞ

Harita Yüksek Mühendisi

HAKAN İLHAN

Harita Yüksek Mühendisi

HALHAZIR HARİTA ŞEFİ

İSMAIL SEYREK

Harita Mühendisi

PROJE YÖNETİCİSİ

HARİTA ŞUBE MÜDÜRÜ V.

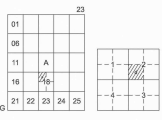
BERKAY CAVUR

Harita Yüksek Mühendisi

DİLOVASI İLÇESİ (Tepçik K y )

KOCAELİ

G23-a-18-a-2-d



G23-a-18-a-2-a

UYGULAMA KOCAELİ B Y KŐEHİR BELEDİYESİNCE ONAYLANACAK
AVAN PROJE DOĐRULTUSUNDA YAPILACAKTIR.

Yenç 12.50
E=0.05

Kocaeli B y kŐehir Belediyesi
tarafından Fotogrametrik y ntemle
yapılan Kocaeli iline ait 1/1000
o ekli sayısal Halihazır Harita 3194
sayılı İmar Kanununun 7/a maddesine
g re incelenmiŐ ve onandı.



Başkan Adına
G KMEN MENŐ C
İmar ve Şehircilik Dairesi Başkanı

DİLOVASI İLÇESİ (Tepçik K y ) G23-a-18-a-2-d

KOCAELİ

1:1000

Koordinatlar ve pafta b l mlemesi en son g ncellenmiŐ
TUTGA'ya baėlı 2005.0 epeėinde, GRS80 elipsoidi ve
Transversal Mercator (TM) izdoėum nde d zenlenmiŐtir.

Aėustos 2010 tarihinde çekilen renkli hava fotoėraflarından
 retilmiŐtir.Yapılar saŐak çizgileriyle g sterilmiŐtir.

Y ncielci Firma : KUTLUBEY HARİTA A.Ő.
ŐETINKAYA İMAR A.Ő.
(Ornak GiriŐim)

PROJE Y NCİTESİ

ALTAN  ETINKAYA
Harita M hendisi

Harita M hendisi

SELM SAYDAN

DILEK AYDIN

EŐREF AKIŐ

Harita Y ksek M hendisi

HAKAN İLHAN

KONTROL

HALHAZIR HARİTA SEFİ

İSMAL BEYREK

Harita M hendisi

PROJE Y NCİTESİ

HARİTA ŞUBE M D R  V.

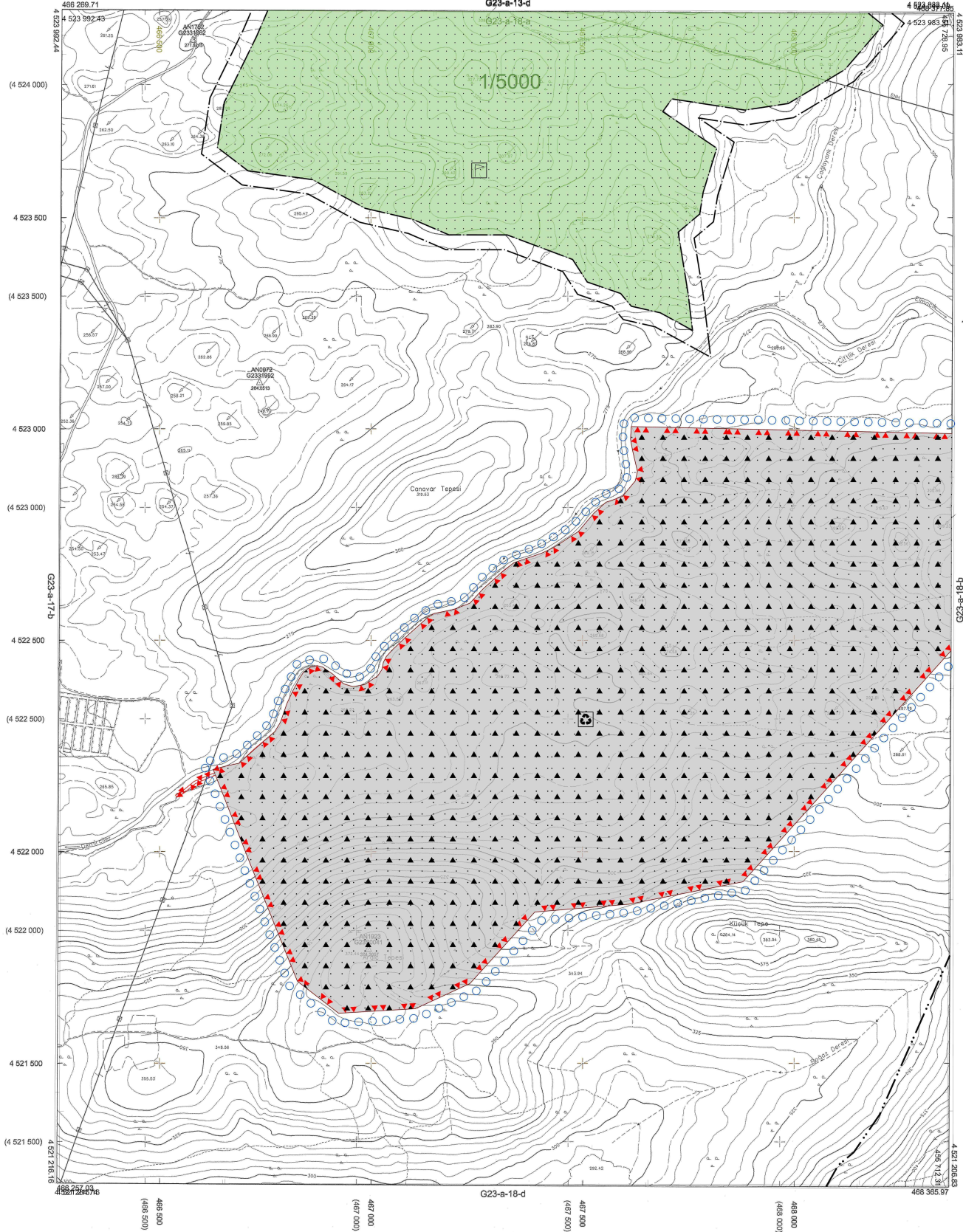
ŐERKAN  LUR

Harita Y ksek M hendisi

01						23
06						
11	A					
16						
21	22	23	24	25		

KOCAELİ-DİLOVASI

G23-a-18-a



Kocaeli Büyükşehir Belediyesi tarafından Fotogrametrik yöntemle yapılmış Kocaeli iline ait 1/5000 ölçekli sayısal Halihazır Harita 3194 sayılı İmar Kanununun 7/a maddesine göre incelendi ve onandı.

1803
2019



KOCAELİ-DİLOVASI
G23-a-18-a

1:5000

Koordinatlar ve pafta bölümlenmesi en son güncellenmiş TUTGA'ya bağlı 2005.0 epogunda, GRS80 elipsoidi ve Transversal Mercator (TM) izdüşümünde düzenlenmiştir.

Haziran 2018 tarihinde çekilen renkli hava fotoğraflarından üretilmiştir.Yapılar saçak çizgileriyle gösterilmiştir.

Yüklenici Firma : KUTLUBEY HARİTA İNŞ.MÜH.SAN.TİC.A.Ş.

PROJE YÖNETİCİSİ

ALTAN ÇETİNKAYA
Harita Mühendisi

KONTROL

DİLEKAYDIN

Harita Yüksek Mühendisi

EŞREF AKIŞ

Harita Yüksek Mühendisi

PROJE YÖNETİCİSİ

HARİTA ŞUBE MÜDÜRÜ V.
BERKAN ÖNÜR
Harita Yüksek Mühendisi

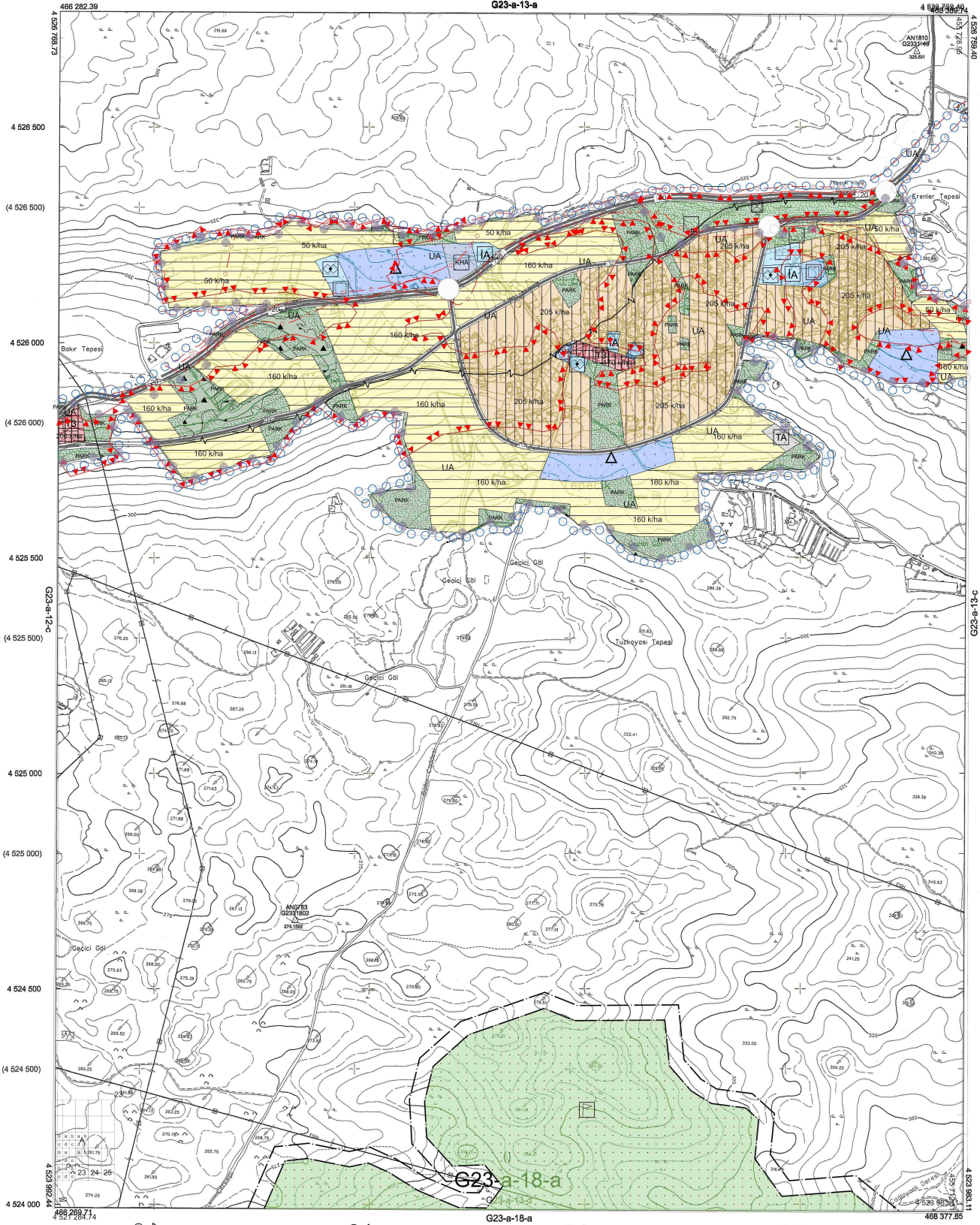
01	23
06	
11	
16	
21	22 23 24 25

KOCAELİ-DİLOVASI

G23-a-13-d

Kocaeli Büyükşehir Belediyesi tarafından Fotogrametrik yöntemle yapılan Kocaeli İline eit 1/5000 ölçekli sayısal Halihazır Harita 3194 sayılı İmar Kanununun 7/a maddesine göre incelendi ve onandı.

18.03/2019



KOCAELİ-DİLOVASI G23-a-13-d

1:5000

Koordinatlar ve pafta bölümlenmesi en son güncellenmiş TUTGA'ya bağlı 2005.0 epoğunda, GRS80 elipsoidi ve Transversal Mercator (TM) izdüşümünde düzenlenmiştir.

Haziran 2018 tarihinde çekilen renkli hava fotoğraflarından üretilmiştir.Yapılar saçak çizgileriyle gösterilmiştir.

Yüklenici Firma : KUTLUBEY HARİTA İNŞ.MÜH.SAN.TİC.A.Ş.

PROJE YÖNETİCİSİ

ALTAN ÇETİNKAYA

Harita Mühendisi

KONTROL

DİLEK AYDIN

Harita Mühendisi

EŞREF AKIŞ

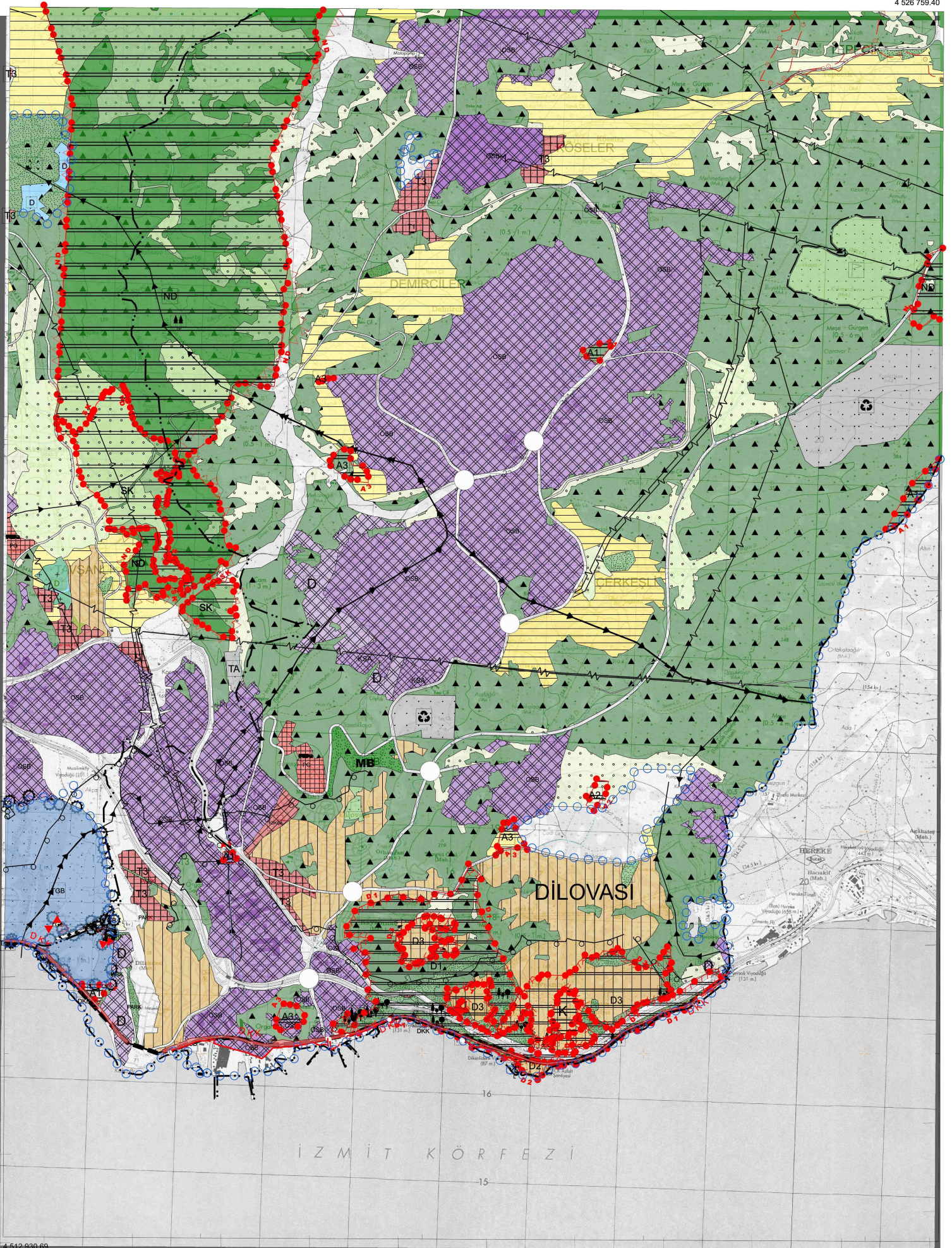
Harita Yüksek Mühendisi

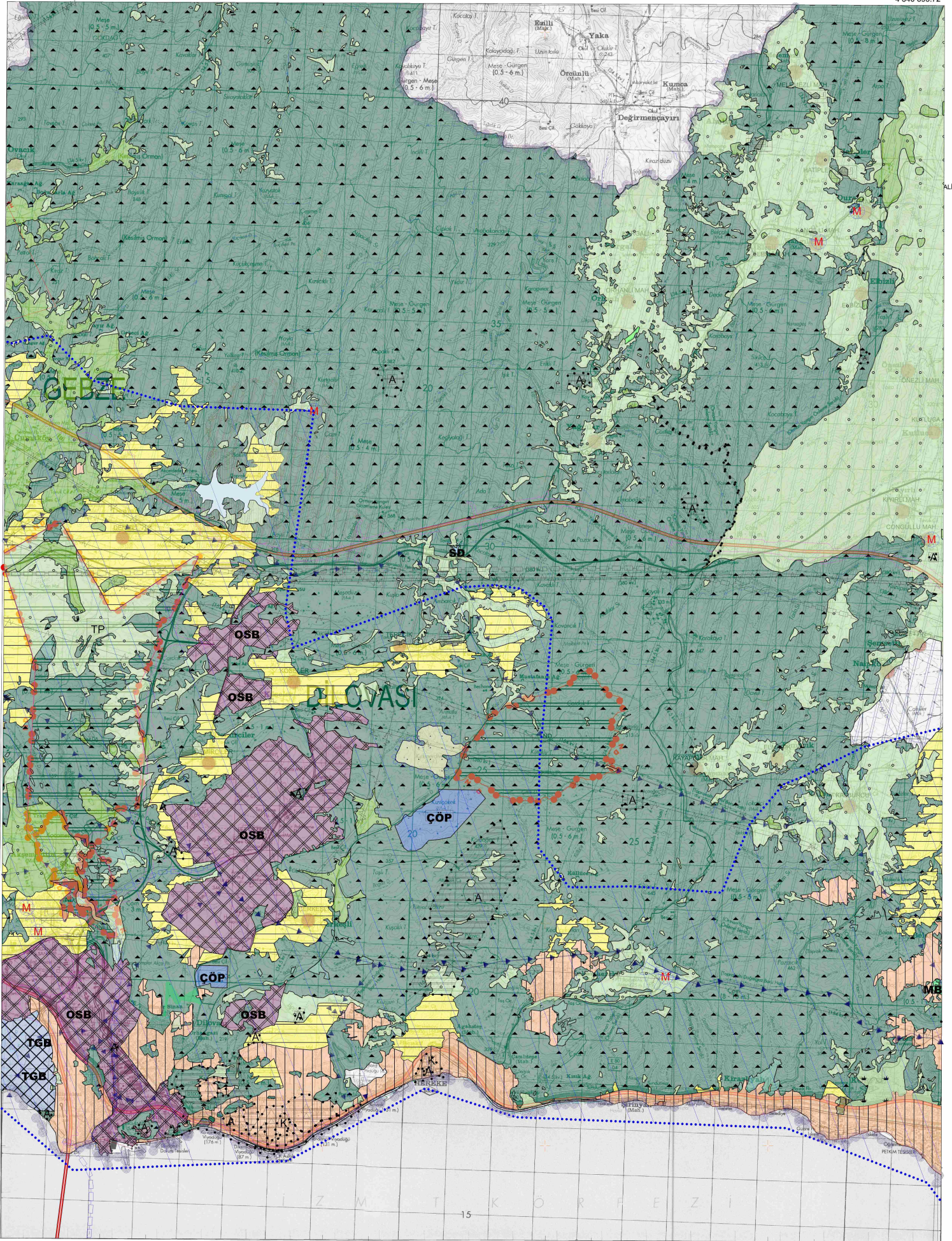
PROJE YÖNETİCİSİ

HARİTA ŞUBE MÜDÜRÜ V.

SERİVAN ÇİÇEK

Harita Yüksek Mühendisi





ALIHOCALAR

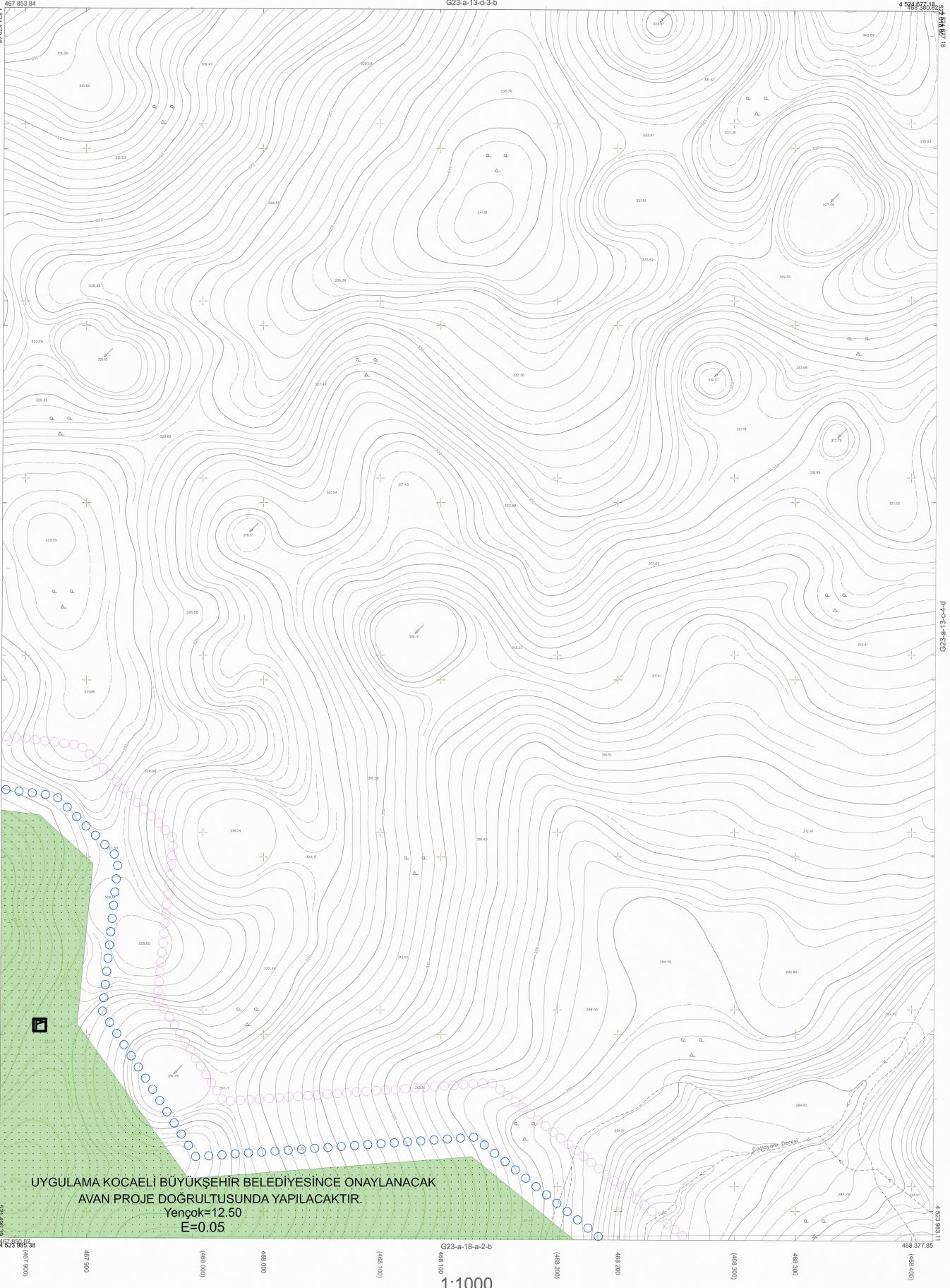
DİLOVASI İLÇESİ (Tepecik Köyü)

KOCAELİ

G23-a-13-d-3-c

01						23
06	a					
11						
16						
21	22	23	24	25		
g						

1	2	3	4	5	6	7	8	9	10	11	12	13	14	15	16	17	18	19	20	21	22	23	24	25	26	27	28	29	30	31	32	33	34	35	36	37	38	39	40	41	42	43	44	45	46	47	48	49	50	51	52	53	54	55	56	57	58	59	60	61	62	63	64	65	66	67	68	69	70	71	72	73	74	75	76	77	78	79	80	81	82	83	84	85	86	87	88	89	90	91	92	93	94	95	96	97	98	99	100
---	---	---	---	---	---	---	---	---	----	----	----	----	----	----	----	----	----	----	----	----	----	----	----	----	----	----	----	----	----	----	----	----	----	----	----	----	----	----	----	----	----	----	----	----	----	----	----	----	----	----	----	----	----	----	----	----	----	----	----	----	----	----	----	----	----	----	----	----	----	----	----	----	----	----	----	----	----	----	----	----	----	----	----	----	----	----	----	----	----	----	----	----	----	----	----	----	----	----	-----



Kocaeli Büyükşehir Belediyesi tarafından Fotogrametrik yöntemle yapılan Kocaeli iline ait 1/1000 ölçekli sayısal Halihazır Harita 3164 sayılı İmar Kanununun 7/a maddesine göre incelendi ve onandı.

30.04.2012



Başkan Ayhan GÖKMEN MENİDÜC İmar ve Şehircilik Dairesi Başkanı

UYGULAMA KOCAELİ BÜYÜKŞEHİR BELEDİYESİNCE ONAYLANACAK
AVAN PROJE DOĞRULTUSUNDA YAPILACAKTIR.
Yençok=12.50
E=0.05

1:1000

Koordinatlar ve pefla bölünmesi en son güncellenmiş TUFCA'ya bağlı 2005.0 epoğunda, GRS80 elipsoidi ve Transversal Mercator (TM) çözümünde düzenlenmiştir.

Ağustos 2010 tarihinde çekilen renkli hava fotoğraflarından üretilmiştir.Yapılar saçak çizgileriyle gösterilmiştir.

Yüklenici Firma : KUTLUBEY HARİTA A.Ş.
ÇETİNKAYA İMAR A.Ş.
(Ortak Girişim)

PROJE YÖNETİCİSİ

ALTAN ÇETİNKAYA
Harita Mühendisi

Harita Mühendisi

Harita Mühendisi

Harita Yüksek Mühendisi

Harita Yüksek Mühendisi

SELM SAYDAN

DİLEK AYDIN

EŞREF AKIŞ

HAKAN İLHAN

HALİHAZIR HARİTA ŞEFİ

İSMAIL SEYREK

Harita Mühendisi

PROJE YÖNETİCİSİ

HARİTA ŞUBE MÜDÜRÜ Y.

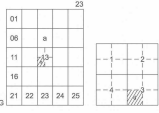
SEYRAN ÖZGÜR

Harita Yüksek Mühendisi

DİLOVASI İLÇESİ (Tepecik Köyü) G23-a-13-d-3-c

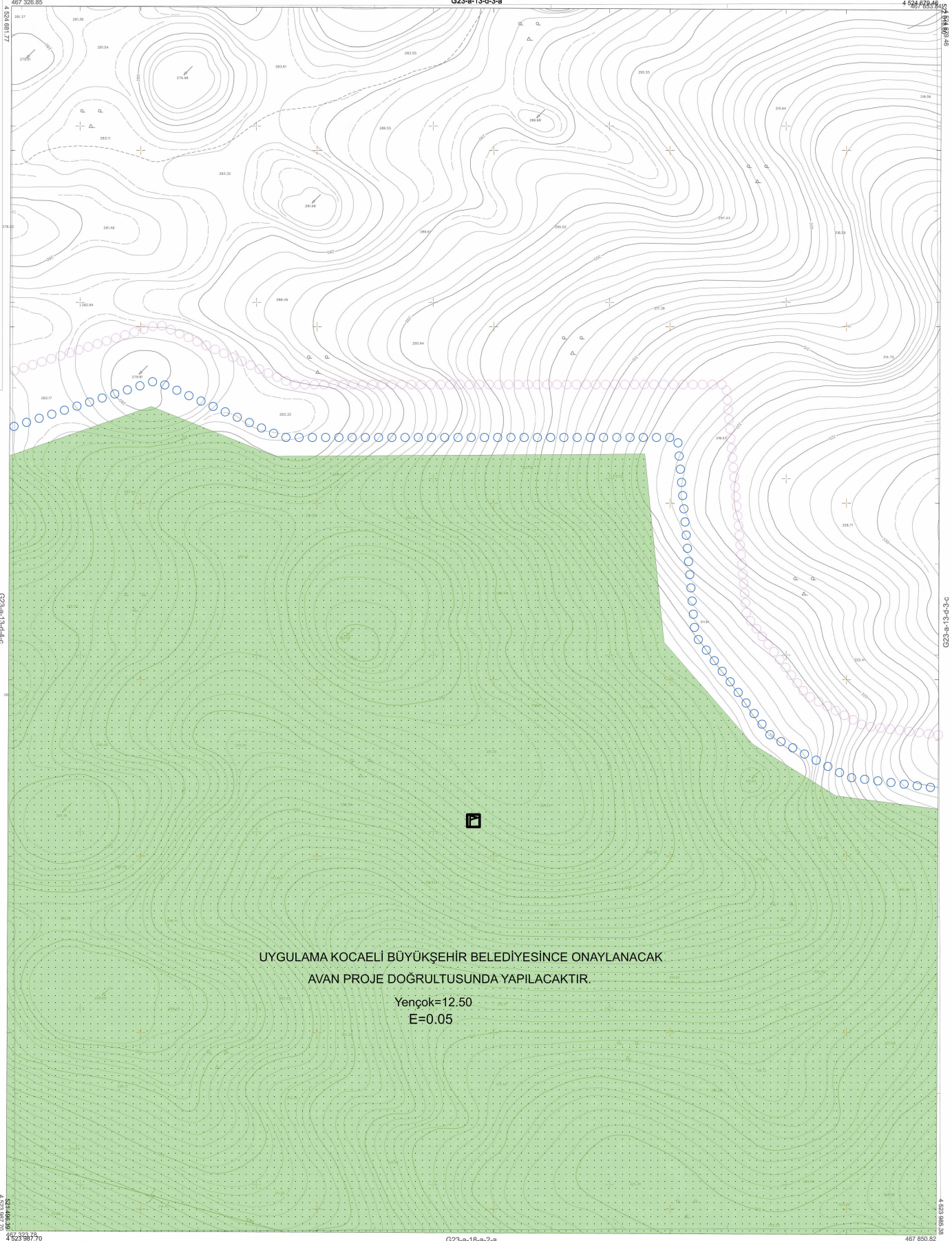
KOCAELİ

DİLOVASI İLÇESİ (Tepecik Köyü)
KOCAELİ
G23-a-13-d-3-d



G23-a-13-d-3-a

4 524 874 46



UYGULAMA KOCAELİ BÜYÜKŞEHİR BELEDİYESİNCE ONAYLANACAK
AVAN PROJE DOĞRULTUSUNDA YAPILACAKTIR.

Yençok=12.50
E=0.05

1:1000

Kocaeli Büyükşehir Belediyesi tarafından Fotogrametrik yöntemle yapılan Kocaeli İline ait 1/1000 ölçekli sayısal Halihazır Harita 3194 sayılı İmar Kanununun 7/a maddesine göre incelendi ve onandı.

30.04.2012



Başkan Adına
GÖKMEN MEYİÇÇİ
İmar ve Şehircilik Dairesi Başkanı

DİLOVASI İLÇESİ (Tepecik Köyü) G23-a-13-d-3-d

KOCAELİ

Koordinatlar ve pafta bölünmesi en son güncellenmiş TUTGA'ya bağlı 2005.0 eşiğinde, GRS80 elipsoidal ve Transversal Mercator (TM) izdüşümünde düzenlenmiştir.

Agustos 2010 tarihinde çekilen renkli hava fotoğraflarından üretilmiştir.Yapılar saçak çizgileriyle gösterilmiştir.

Yüklenici Firma : KUTLUBEY HARİTA A.Ş.
ÇETİNKAYA İMAR A.Ş.
(Ortak Girişim)

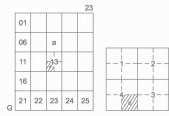
PROJE YÖNETİCİSİ
ALTAN ÇETİNKAYA
Harita Mühendisi

Harita Mühendisi
Harita Mühendisi
Harita Yüksek Mühendisi
Harita Yüksek Mühendisi

SELİM SAYDAN
DİLEK AYDIN
EŞREF AKIŞ
HAKAN İLHAN

KONTROL
İSMAIL SEYİŞEK
Harita Mühendisi

PROJE YÖNETİCİSİ
HARİTA ŞUBE MÜDÜRÜ V.
SERKAN ÖZUR
Harita Yüksek Mühendisi



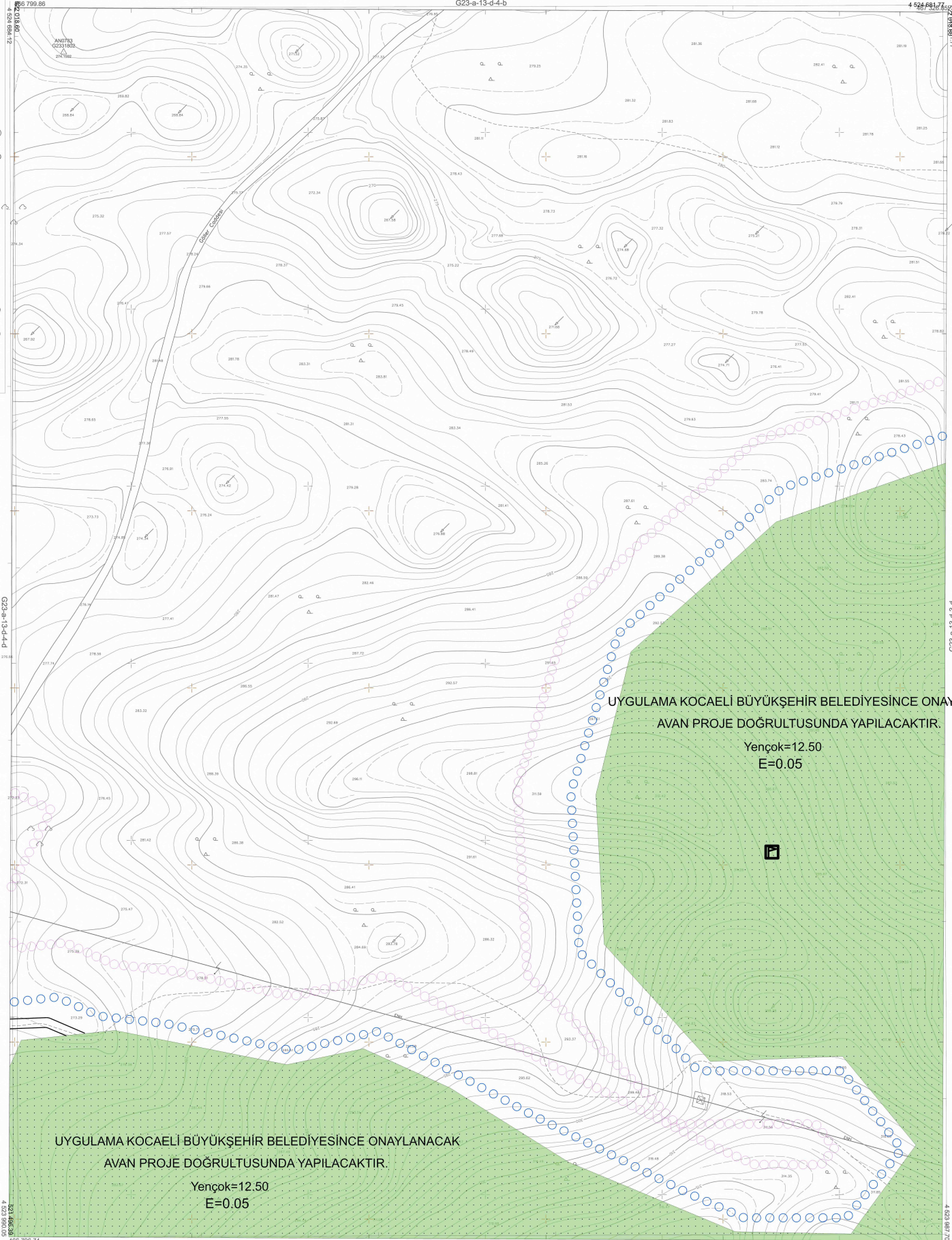
DİLOVASI İLÇESİ (Tepecik Köyü)

KOCAELİ

G23-a-13-d-4-c

G23-a-13-d-4-b

4 526 881,77



UYGULAMA KOCAELİ BÜYÜKŞEHİR BELEDİYESİNCE ONAYLANACAK
AVAN PROJE DOĞRULTUSUNDA YAPILACAKTIR.

Yençok=12.50
E=0.05

UYGULAMA KOCAELİ BÜYÜKŞEHİR BELEDİYESİNCE ONAYLANACAK
AVAN PROJE DOĞRULTUSUNDA YAPILACAKTIR.

Yençok=12.50
E=0.05

G23-a-18-a-1-b

1:1000

Kocaeli Büyükşehir Belediyesi tarafından Fotogrametrik yöntemle yapılan Kocaeli iline ait 1/1000 ölçekli sayısal Halihazır Harita 3194 sayılı İmar Kanununun 7/a maddesine göre incelendi ve onandı.

30.04.2022



Başkan Adına
GÖKMEN MENÇOÇ
İmar ve Şehircilik Dairesi Başkanı

DİLOVASI İLÇESİ (Tepecik Köyü) G23-a-13-d-4-c
KOCAELİ

Koordinatlar ve pafta bölünmesi en son güncellenmiş
TUTGA'ya bağlı 2005.0 epochunda, GRS80 elipsoidi ve
Transversal Mercator (TM) izdüşümünde düzenlenmiştir.

Ağustos 2010 tarihinde çekilen renkli hava fotoğraflarından
üretimiştir. Yapılar sapak çizgileriyle gösterilmiştir.

Yüklenici Firma : KUTLUBEY HARİTA A.Ş.
ÇETINKAYA İMAR A.Ş.
(Ortak Girişimi)

PROJE YÖNETİCİSİ

ALTAN ÇETINKAYA

Harita Mühendisi

Harita Mühendisi

SELM SAYDAN

Harita Mühendisi

DİLEK AYDIN

Harita Yüksek Mühendisi

EŞREF AKIŞ

Harita Yüksek Mühendisi

HAKAN İLHAN

HALİHAZIR HARİTA ŞEFİ

İSMAIL SEYREK

Harita Mühendisi

PROJE YÖNETİCİSİ

HARİTA ŞUBE MÜDÜRÜ V.

ŞERKAN ÇINAR

Harita Yüksek Mühendisi