

İlçesi : Gebze
 Mahallesi/Köyü : Peşli
 Pafta : C23.3.3
 Ada : Muhtelif Parseller
 Parsel :
 Konu : Parsellerin Diğer Tarım Alanı olarak düzenlenmesi
 Plan Ölçeği : 1/25000

İmar ve Şehircilik Dairesi Başkanlığı tarafından hazırlanan nâzım imar planları /../2025 tarihinde tarafsızca kontrol edilmiştir.


 Seval AYDÖREN
 Şehir Planlama Birim Müdürü


İmar ve Şehircilik Dairesi Başkanlığı tarafından hazırlanan 06/02/2026 tarih ve 4869985 sayılı Daire Başkanlığı yazısı ile Büyükşehir Belediye Meclisine sunulan plandır.



 Rahmi Erdal TOMPALAY
 İmar ve Şehircilik Dairesi Başkanı


Büyükşehir Belediye Meclisinin 12/02/2026 tarih ve 186 sayılı gündem maddesi olarak görüşülerek Komisyonumuzun tertibine sunulan ve 18/04/2026 tarihli komisyon toplantısında karara bağlanan plandır.



 Arkut BOÇUKURT
 İmar ve Bereketlik Komisyon Başkanı

Büyükşehir Belediye Meclisinin 12/02/2026 tarih ve 157 sayılı karar ile onaylanan plandır.


 Gökhan MENDELİ
 Genel Sekreter Yard.

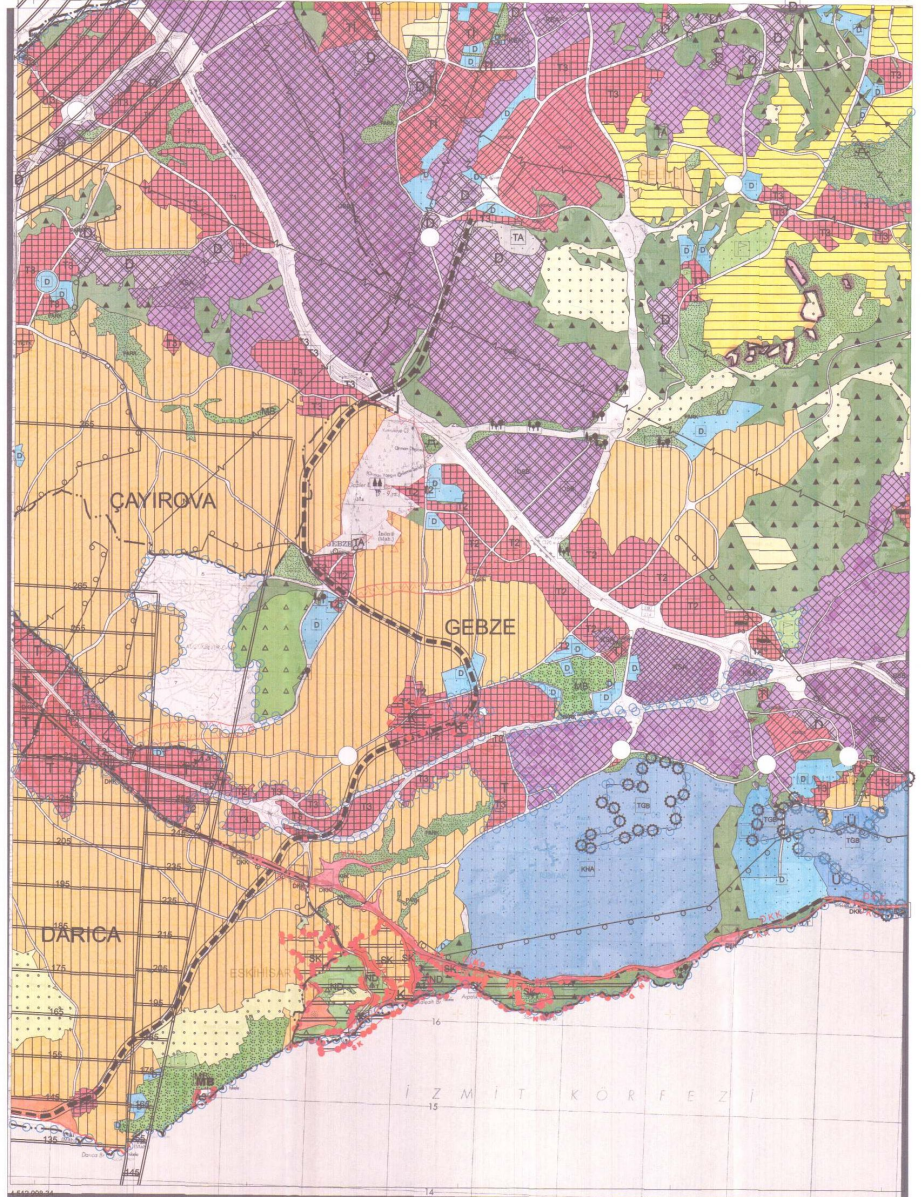

 Ali Rıza ÇELİK
 KŞİD Dye


 Fatma Nur ÇELİK
 İmar Dye



ONAYLI PLAN

4.826.812.05



İçişleri : Gebze
 Mahallesi/Köyü : Ferið
 Pafta : G22.b
 Ada : Muhtelif parseller
 Tarz :
 Konu : Parsellerin Diðer Tarım Alanı olarak düzenlenmesi
 Plan Ölçeði : 1/50000

İmar ve Şehircilik Dairesi Başkanlığı tarafından hazırlanan çevre düzeni planları .../.../2015 tarihinde tarafınca kontrol edilmiştir.

İmar ve Şehircilik Dairesi Başkanlığı tarafından hazırlanan 06.02.2026 tarih ve 4869/985 sayılı Daire Başkanlığı yazısı ile Büyükşehir Belediye Meclisine sunulan plandır.

Sahil Müdürlüğü
 Şehircilik Şube Müdürü
 Rahmi ÇELİK
 Şehircilik Şube Müdürü
 Sevil AYDINEN
 Şehir Planlama Şube Müdürü

Rahmi Endi TÜMPALAY
 İmar ve Şehircilik Dairesi Başkanı

Büyükşehir Belediye Meclisinin 12.02.2026 tarih ve 106 sayılı gündem maddesi olarak görüşülerek Komisyonunun teklifine sunulmuş ve 06.02.2026 tarihli komisyon toplantısında karara bağlanmış plandır.

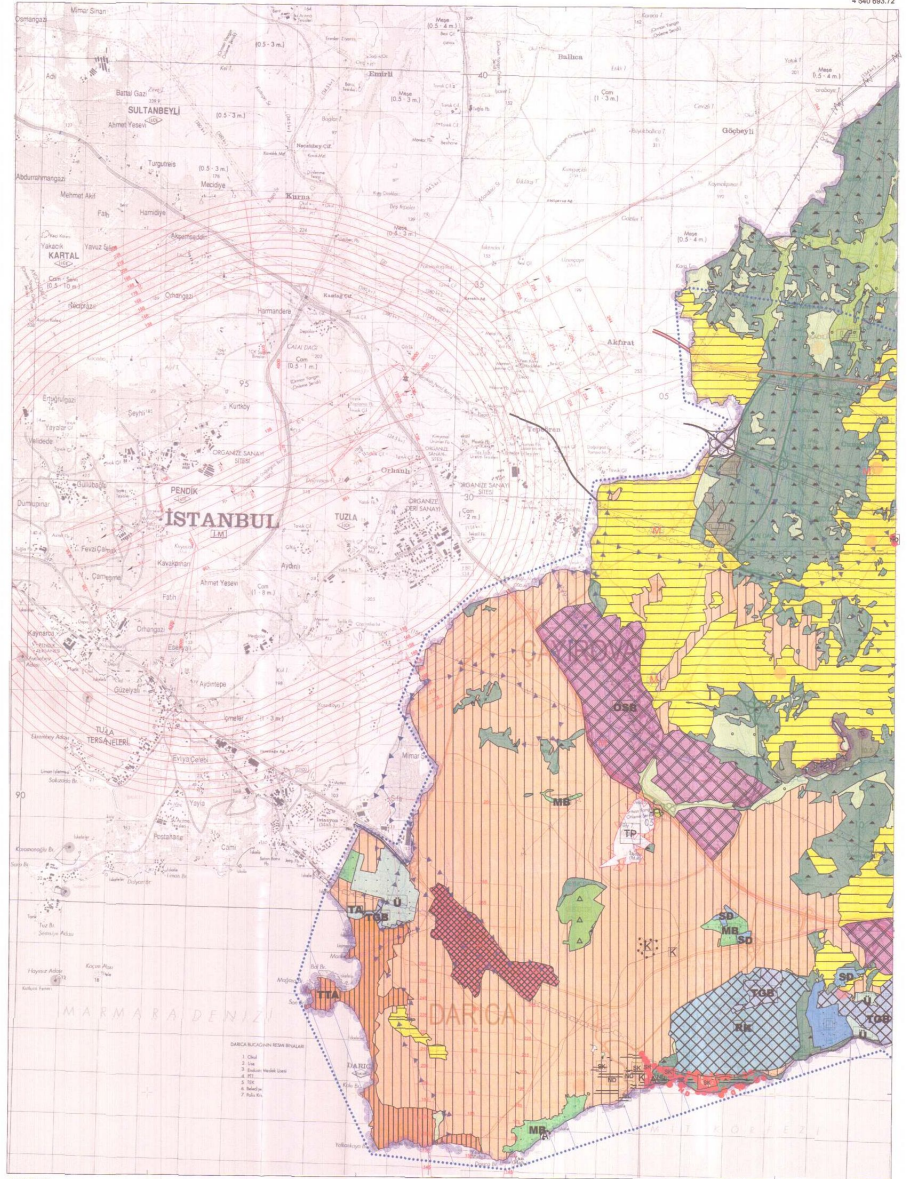
Büyükşehir Belediye Meclisinin 12/03/2026 tarih ve 157 sayılı kararı ile onaylanan plandır.

Büyükşehir Belediye Meclisi Başkanı
 Ali Rıhan ÇELİK
 Fatma Nur ÇELİK
 Akıncı BOZKURT
 İmar ve Bayındırlık Komisyon Başkanı



ONAYLI PLAN

4 540 693.72



İçerik : Gebze
 İlçe : Gebze
 Mahalles/Köyü : PEKİŞİ
 Pafta : G22-b-20-a
 Ada : Müktefif Parseller
 Parsel :
 Konu : Parsellerin Diğer Tarım Alanı Olarak Düzenlenmesi
 Plan Ölçeği : 1/5000 Dişikil nazım imar planı

İmar ve Şehircilik Dairesi Başkanlığı tarafından hazırlanan uygulama imar planları 1/5000 tarihinde tarafsızlık kontrol edilmiştir.

İmar ve Şehircilik Dairesi Başkanlığı tarafından hazırlanan 06/02/2016 tarih ve 486/9985 sayılı Daire Başkanlığı Yürürlüğüne İle Büyükşehir Belediye Meclisi tarafından onaylanmıştır.

Seval AYDIN
 Şehir Planlama Şube Müdürü

Rahmi Erdi YİĞİMLİYAL
 İmar ve Şehircilik Dairesi Başkanı

Büyükşehir Belediye Meclisinin 12/02/2016 tarih ve 106 sayılı gündem maddesi olarak görüşmeler Komitesi'nin görüşüne istinaden 15/02/2016 tarihinde komisyon toplantısında karara bağlanan planlar.

Büyükşehir Belediye Meclisinin 12/02/2016 tarih ve 157 sayılı karar ile onaylanan planlar.

Ayhan BOZKURT
 İmar ve Bayındırlık Komisyon Başkanı

Ali Rıza Çelik
 Karp Uye

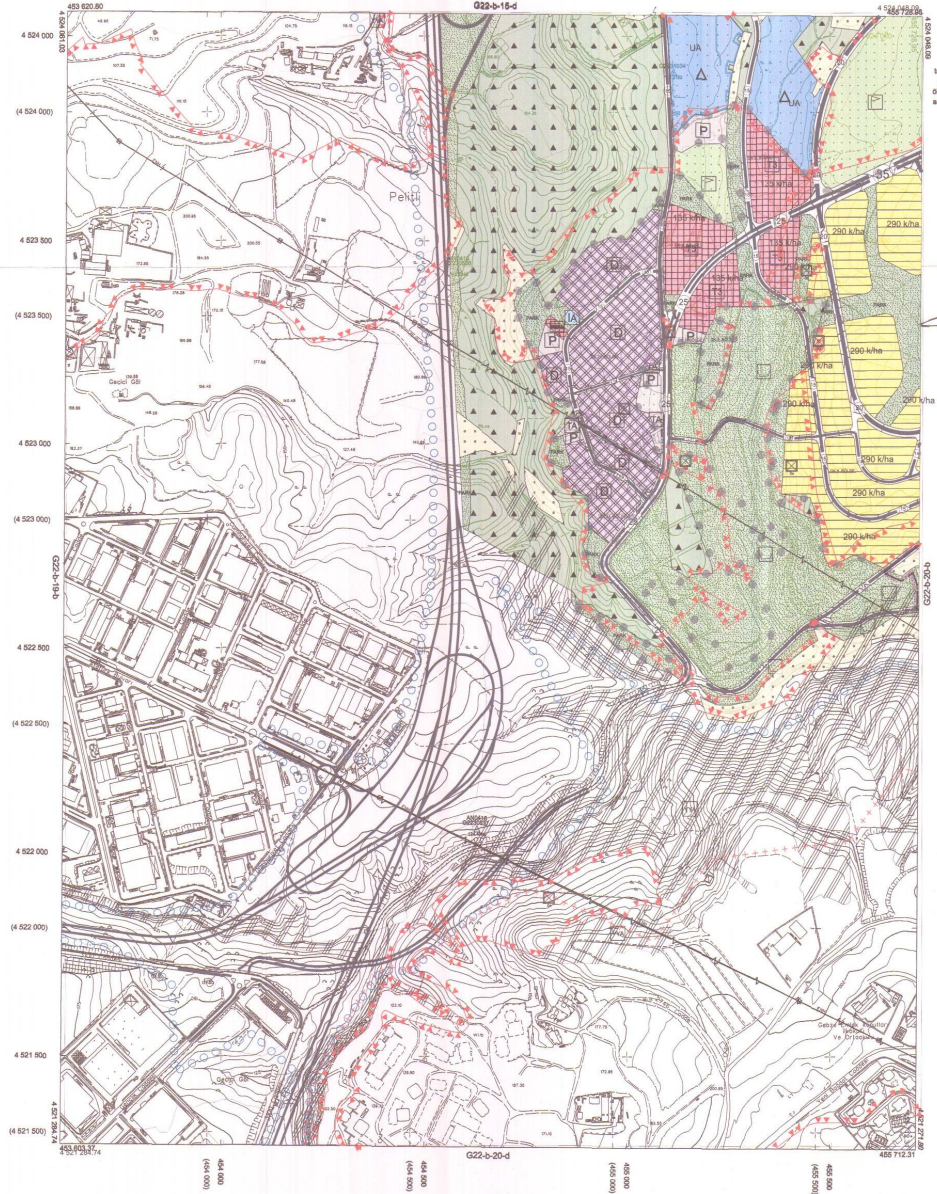


01	22
06	
11	8
16	16
21	22
23	24
24	25

KOCAELİ-GEBZE

G22-b-20-a

ONAYLI PLAN



Kocaeli Büyükşehir Belediyesi tarafından Fotogrametri yöntemiyle hazırlanan Kocaeli İline ait 15000 ölçekli sayısal Harita 3194 sayılı İmar Kanununun 7. maddesine göre incelenmiş ve onaydır.

10.3.2019



KOCAELİ-GEBZE

G22-b-20-a

1:5000

Koordinatlar ve pafta b500 ölçekli en son güncellenmiş 7U7UT pafta ile 2005.0 ölçeğinde, GRS80 referans ve Transversal Mercator (TM) izdüşümünde düzenlenmiştir.

Haziran 2018 tarihinde çekilen resmi hava fotoğraflarından düzenlenmiştir. Yapılar sapek çizgileriyle gösterilmiştir.

Yüklenici Firma : KUTLUBEY HARITA İNŞ.MOH.SAN.TİC.A.Ş.

PROJE YÖNETİCİSİ
 ALTAN ÇETİNKAYA
 Harita Mühendisi

KONTROL

DİLEK AYDIN

Harita Mühendisi

EGREP AKIŞ

Harita Yüksek Mühendisi

PROJE YÖNETİCİSİ

HARİTA ŞUBE MÜDÜRÜ V.

SERKAN ÖZGÜR

Harita Yüksek Mühendisi

İlgili	: Gebze
Belediye	: Gebze
Mahalle/Köy	: Petrol
Pafta	: G22-b-20-b
Ada	: Muhtelif Parseller
Parsel	: Parsellerin Diğer Tarım Alanı Olarak
Konu	: Dizenlenmesi
Plan Ölçeği	: 1/5000 ölçekli nazım imar planı

İmar ve Şehircilik Dairesi Başkanlığı tarafından hazırlanan uygulama imar planları 11/11/2025 tarihinde tarafımızca kontrol edilmiştir.

İmar ve Şehircilik Dairesi Başkanlığı tarafından hazırlanan 06/02/2026 tarih ve 4869985 sayılı Daire Başkanlığı yazısı ile Büyükşehir Belediye Meclisine sunulan plandır.

Rahmi Erdal TÜMPALAY
İmar ve Şehircilik Dairesi Başkanı

Sevil HOCREN
Şehir Planlama Şube Müdürü

Büyükşehir Belediye Meclisinin 12/02/2026 tarih ve 106 sayılı görüşüm maddesi olarak görüşülen Komisyonun tasfiğine sunulan ve 18/02/2026 tarihli komisyon toplantısında karara bağlanan plandır.

Büyükşehir Belediye Meclisinin 12.02.2026 tarih ve 157 sayılı kararı ile onaylanan plandır.

Aykut BOZKURT
İmar ve Bayındırlık Komisyon Başkanı

Ali Ruhan ÇELİK
Kırsal Kalkınma Şube Müdürü

Fatma Nur ÇELİK
Kırsal Kalkınma Şube Müdürü

Sevil HOCREN
Şehir Planlama Şube Müdürü

Aykut BOZKURT
İmar ve Bayındırlık Komisyon Başkanı

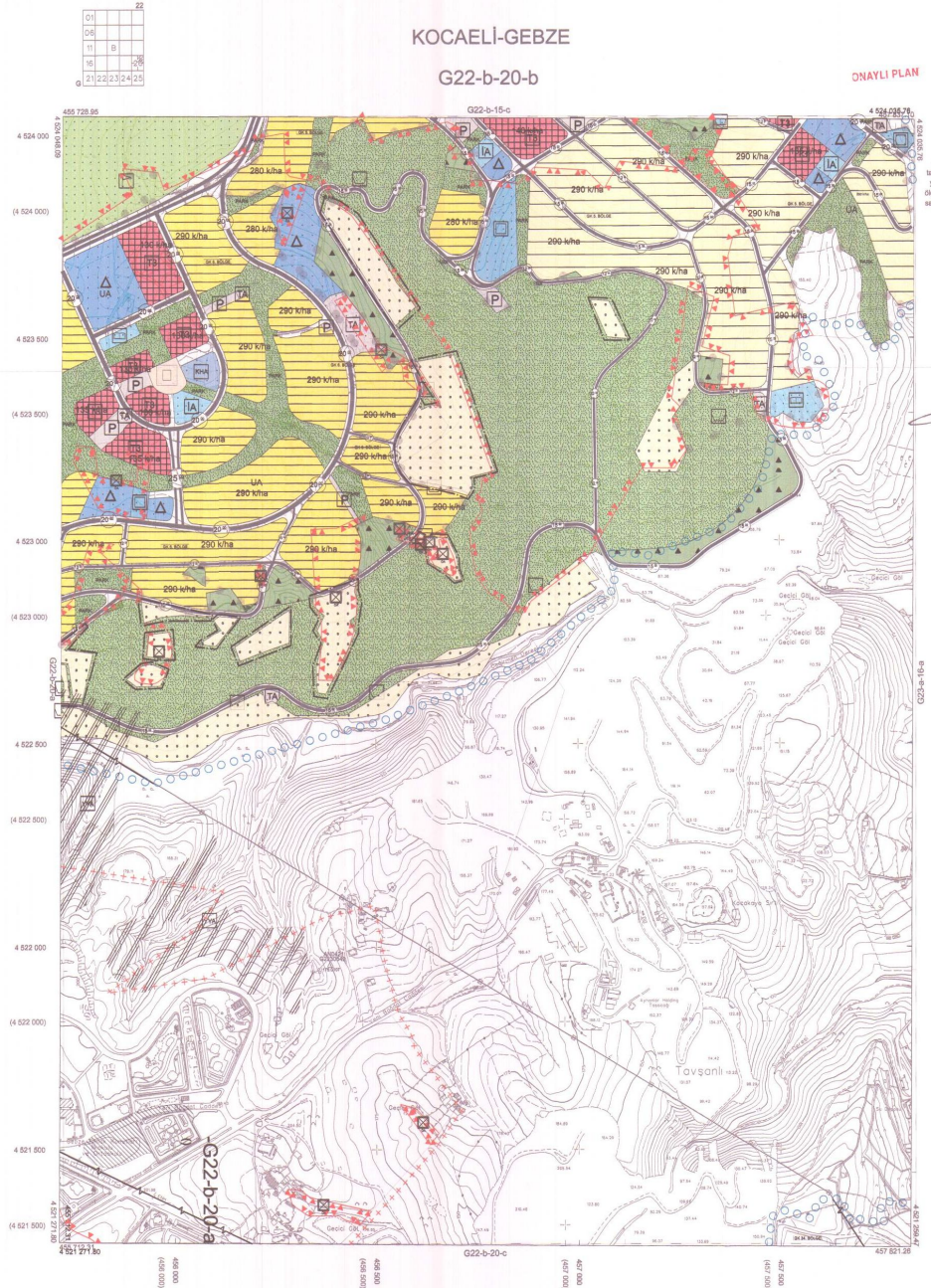
Ali Ruhan ÇELİK
Kırsal Kalkınma Şube Müdürü

Fatma Nur ÇELİK
Kırsal Kalkınma Şube Müdürü

KOCaelİ-GEbZE

G22-b-20-b

ONAYLI PLAN



Kocaeli Büyükşehir Belediyesi tarafından Fotogrametrik yöntemle yapılan Kocaeli İline ait 1:8500 ölçekli sayısal Harita Harita 5194 sayılı İmar Kanununun 7/a maddesine göre hazırlanmış ve onaylanmıştır.

18/02/2019



KOCaelİ-GEbZE

G22-b-20-b

1:5000

Koordinatlar ve pafta bölünmesi en son görüşülenmiş TUTANAK ve tadat 2026.0 nezdinde, GIB80 ölçekli ve Transversal Meridyen (TM) izdüşümünde alınmıştır.

Haziran 2018 tarihinde yapılan reviziyon harita fotogrametrisinden üretilmiştir. Yapılar sapak çapları ile gösterilmiştir.

Yüklenici Firma : KUTLUBEY HARİTA İNŞ.MÜH.SAN.TİC.A.Ş.

PROJE YÖNETİCİSİ

ALTAN ÇETİNKAYA
Harita Mühendisi

KONTROL

DİLEK AYDIN

Harita Mühendisi

EŞREF AKIŞ

Harita Yüksek Mühendisi

PROJE YÖNETİCİSİ

HARİTA ŞUBE MÜDÜRÜ V.
BERKAY ÇELİK
Harita Yüksek Mühendisi

İlçesi	Gebze
Beldiyesi	Gebze
Mahallesi/Köyü	PAZIRI
Pafta	G22-b-20-b-4-a
Ada	1. Mahallî parsel
Parsel	Parçaların diğer Taraf Alanı Olarak
Konu	Düzenlenmiş
Plan Ölçeği	1/1000 Ölçekli uygulama İmar planı

01	02	03
04	05	06
07	08	09
10	11	12
13	14	15
16	17	18
19	20	21
22	23	24
25	26	27

GEBZE İLÇESİ (Gebze Beldesi)

KOCAELİ
G22-b-20-b-4-a

ONAYLI PLAN

İmar ve Şehircilik Dairesi Başkanlığı tarafından hazırlanan uygulama İmar planları 1/2025 tarihinde tarafsızca kontrol edilmiştir.

İmar ve Şehircilik Dairesi Başkanlığı tarafından hazırlanan, 06/02/2026 tarih ve 4869985 sayılı Daire Başkanlığı yazısı ile Büyükşehir Belediye Meclisine sunulan plandır.

Şehircilik Dairesi Başkanı
Bekir ÇELİK
Sevil AKOĞLU
Şehir Planlama Şube Müdürü

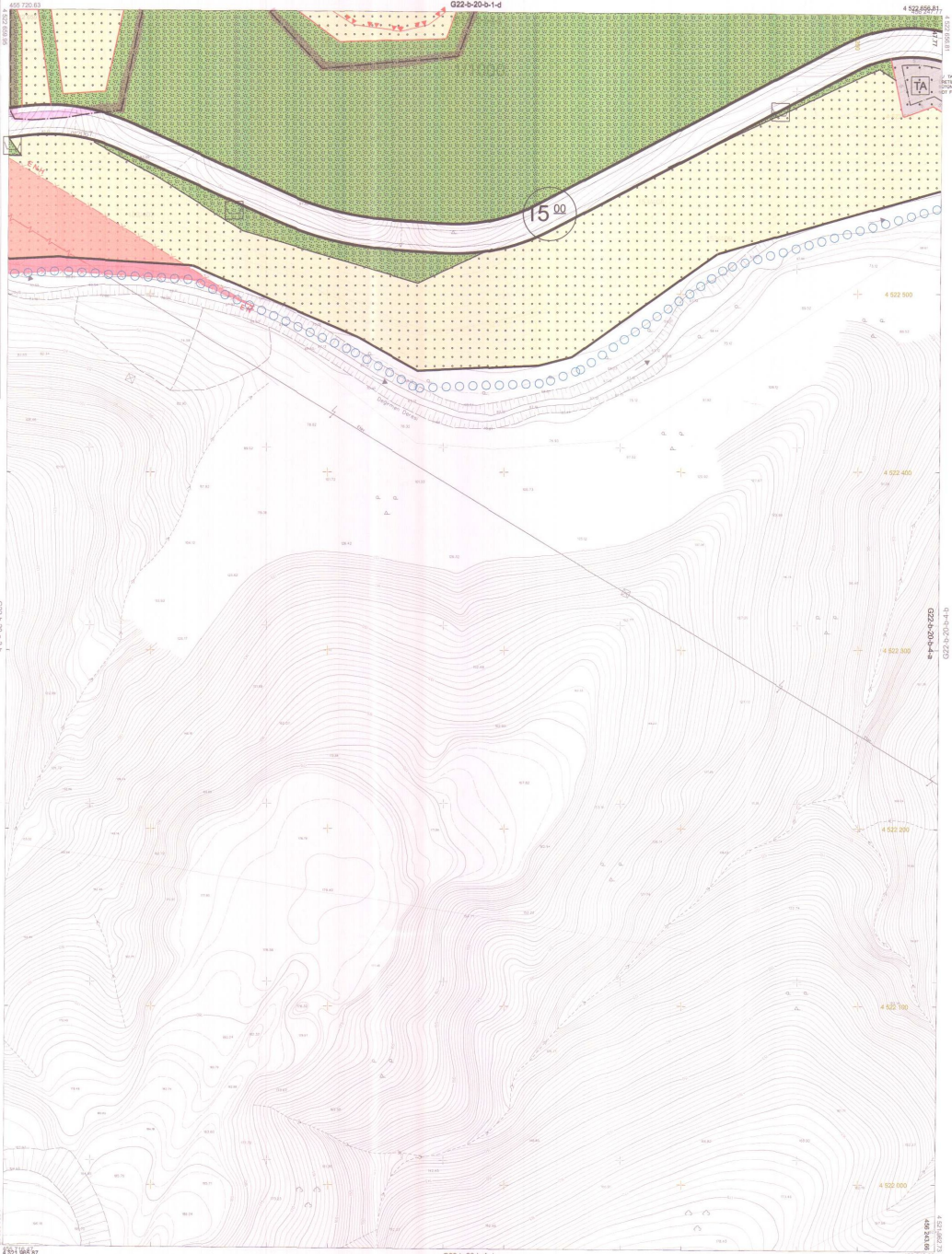
Rahmi E. TÜMPALAY
İmar ve Şehircilik Dairesi Başkanı

Büyükşehir Belediye Meclisinin 12/02/2025 tarih ve 106 sayılı gündem maddesi olarak görüşülerek Komisyonun birliğine sızınan ve 14/02/2025 tarihli toplantının toplantısında karara bağlanan plandır.

Büyükşehir Belediye Meclisinin 12/02/2025 tarih ve 137 sayılı karar ile onaylanan plandır.

AYHAN BOZKURT
İmar ve Şehircilik Komisyonu Başkanı

Ali Rıza ÇELİK
Fatma Nur ÇELİK
Kırsal Uye



Harita ve Şehircilik Dairesi Başkanlığı tarafından hazırlanan, 06/02/2026 tarih ve 4869985 sayılı Daire Başkanlığı yazısı ile Büyükşehir Belediye Meclisine sunulan plandır.

Kocaeli Büyükşehir Belediyesi tarafından Fotogrametrik yöntemle yapılan Kocaeli İmar ve Şehircilik Dairesi Başkanlığı tarafından hazırlanan Harita 3194 sayılı İmar Kanununun 79. maddesine göre imzalandı ve onaylandı.

1:5-10-20



Harita ve Şehircilik Dairesi Başkanı
Ali Rıza ÇELİK

GEBZE İLÇESİ (Gebze Beldesi) G22-b-20-b-4-a

KOCAELİ

Koordinatlar ve pafta bölümlenmesi en kon güncellenmiş TUDİG yayınlı 2025.01 uygulaması, OSMİS istatistik ve Temel Harita (TM) istatistikleri kullanılarak.

Ağ-Hava 2010 tarihinde yapılan yerli hava fotoğraflarından üretilmiştir. Yayıncı şapka çizimleriyle gösterilmiştir.

Yüklenici Firma : KUTLUBEY HARİTA A.Ş.
CETİNKAYA İMAR A.Ş.
(Oran Grubu)

PROJE YÖNETİCİSİ

ALTAN ÇETİNKAYA
Harita Mühendisi

Harita Mühendisi BELMİ SAYDAN

Harita Mühendisi DİLEK AYDIN

Harita Yüksek Mühendisi EBRUF AKIŞ

Harita Yüksek Mühendisi HAKAN İLHAN

HALKAZAR HARİTA SEFTİ

İSMAİL ZİYATÇI

Harita Yüksek Mühendisi

PROJE YÖNETİCİSİ

HARİTA ŞUBESİ MÜDÜRÜ V.

SİĞİRCAN ÖZGÜR

Harita Yüksek Mühendisi

İlçesi	Gebze
Beldiyesi	Gebze
Mahalle/Köyü	PELİTLİ
Pafta	G22-b-20-a-2-c
Ada	Muhafız parseli
Parsel	
Konu	Parsellerin Diğer Tarım Alanı Olarak Gösterilmesi
Plan Ölçeği	1/1000 ölçekli uygulama imar planı

10	11	12	13
14	15	16	17
18	19	20	21
22	23	24	25

GEBZE İLÇESİ (Pelitli Köyü) KOCATELİ G22-b-20-a-2-c

ONAYLI PLAN

İmar ve Şehircilik Dairesi Başkanlığı tarafından hazırlanan uygulama imar planları 472025 tarihli kararname ile onaylanmıştır.

İmar ve Şehircilik Dairesi Başkanlığı tarafından hazırlanan, 06/02/2025 tarih ve 4869985 sayılı Daire Başkanlığı kararı ile Büyükşehir Belediye Meclisi tarafından onaylanmıştır.

Behar ÖZDEMİR
Şehir Plancısı

Rahmi E. YİĞİT
İmar ve Şehircilik Dairesi Başkanı

Sevil YAZGAN
Şehir Plancısı Şube Müdürü

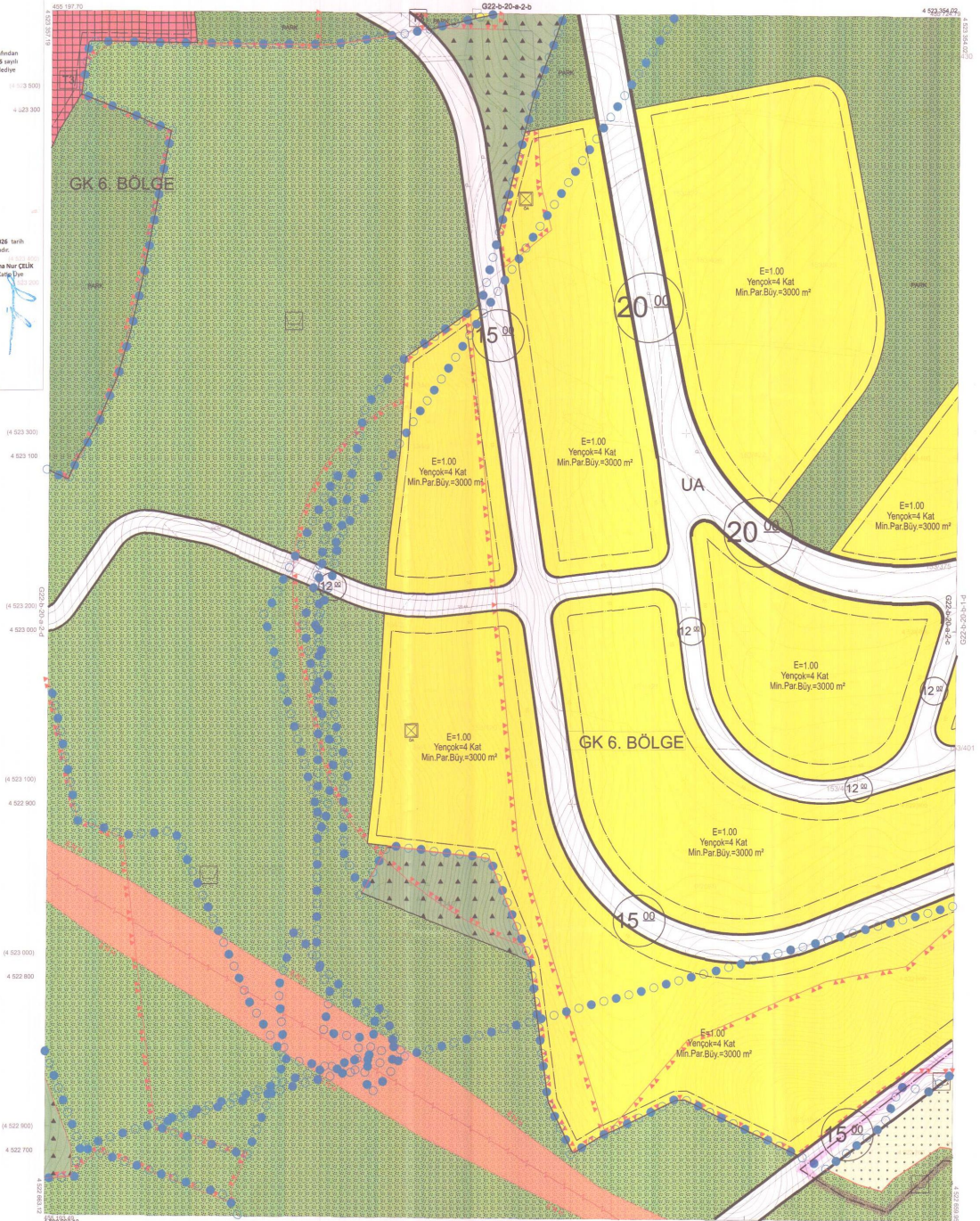
Büyükşehir Belediye Meclisinin 12/02/2025 tarih ve 106 sayılı gündem maddesi olarak görüşülerek Komünal Hizmetler Meclisi tarafından 08/03/2025 tarihli komisyon toplantısında karara bağlanan plandır.

Büyükşehir Belediye Meclisinin 12/02/2025 tarih ve 157 sayılı karar ile onaylanan plandır.

Avukat BOZKURT
İmar ve Şehircilik Komisyonu Başkanı

Alparslan ÇELİK
Köy Başkanı

Faima Nur ÇELİK
Köy Üyesi



Kocaeli Büyükşehir Belediyesi tarafından Fotogrametri yöntemiyle yapılan Kocaeli İmar ve Şehircilik Dairesi Başkanlığı tarafından hazırlanan Harita 3156 sayılı İmar Kanununun 7/a maddesine göre onaylanmıştır.



Başkan Yardımcısı
Gökdeniz YILDIZ
İmar ve Şehircilik Dairesi Başkanı

GEBZE İLÇESİ (Pelitli Köyü) G22-b-20-a-2-c
KOCATELİ

1:1000

Konutlar ve pafta bölünmesi en son güncellenmiş TÜGAY'a bağlı 2005 epeğinde, GR80 epevidi ve Timarverat Mercator (TM) ortodromine düzenlenmiştir. Ağustos 2010 tarihinde çıkan yeni ilave fotoğraflardan oluşturulan topografik esaslar kullanılmıştır.

Yüklenici Firma: KUTLUBEY HARİTA A.Ş.
GETİRİLMİŞ HARİTA A.Ş.
(Ornak Girişim)

PROJE YÖNETİCİSİ
ALTAN ÇETİNKAYA
Harita Mühendisi

[Signature]

Harita Mühendisi
SELİM SAYDAN

[Signature]

Harita Mühendisi
ÖLMEZ AYDIN

[Signature]

Harita Mühendisi
ESREP AKOĞ

[Signature]

Harita Mühendisi
HAKAN LİHAN

[Signature]

HALIHAZIR HARİTA İŞİ
İSMAIL BEYİT
Harita Mühendisi

[Signature]

PROJE YÖNETİCİSİ
HARİTA ŞUBESİ MÜDÜRÜ V.
SERKAN ÖZGÜR
Harita Mühendisi

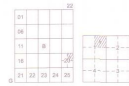
[Signature]

GEBZE İLÇESİ (Pelitli Köyü)

KOCAELİ
G22-b-20-b-1-b

ONAYLI PLAN

İyvel	Gebze
Beldiyesi	Gebze
Mahalle/Köy	Pelitli
Pafta	G22-b-20-b-1-b
Ada	Muhtelif parseller
Parsel	
Konu	Parsellerin Diğer Tarım Alanı Olarak Düzenlenmesi
Plan Ölçeği	1/10000 ölçekli uygulama imar planı



İmar ve Şehircilik Dairesi Başkanlığı tarafından hazırlanan uygulama imar planları 12/02/2026 tarihinde tarafınca kontrol edilmiştir.

İmar ve Şehircilik Dairesi Başkanlığı tarafından hazırlanan 06/02/2026 tarih ve 4899988 sayılı 137 sayılı karar ile onaylanan planlar.

SEVİN BEĞÖREN
Şehir Plancısı ve Müdürü

Rahim E. TÜMPALAY
İmar ve Şehircilik Dairesi Başkanı

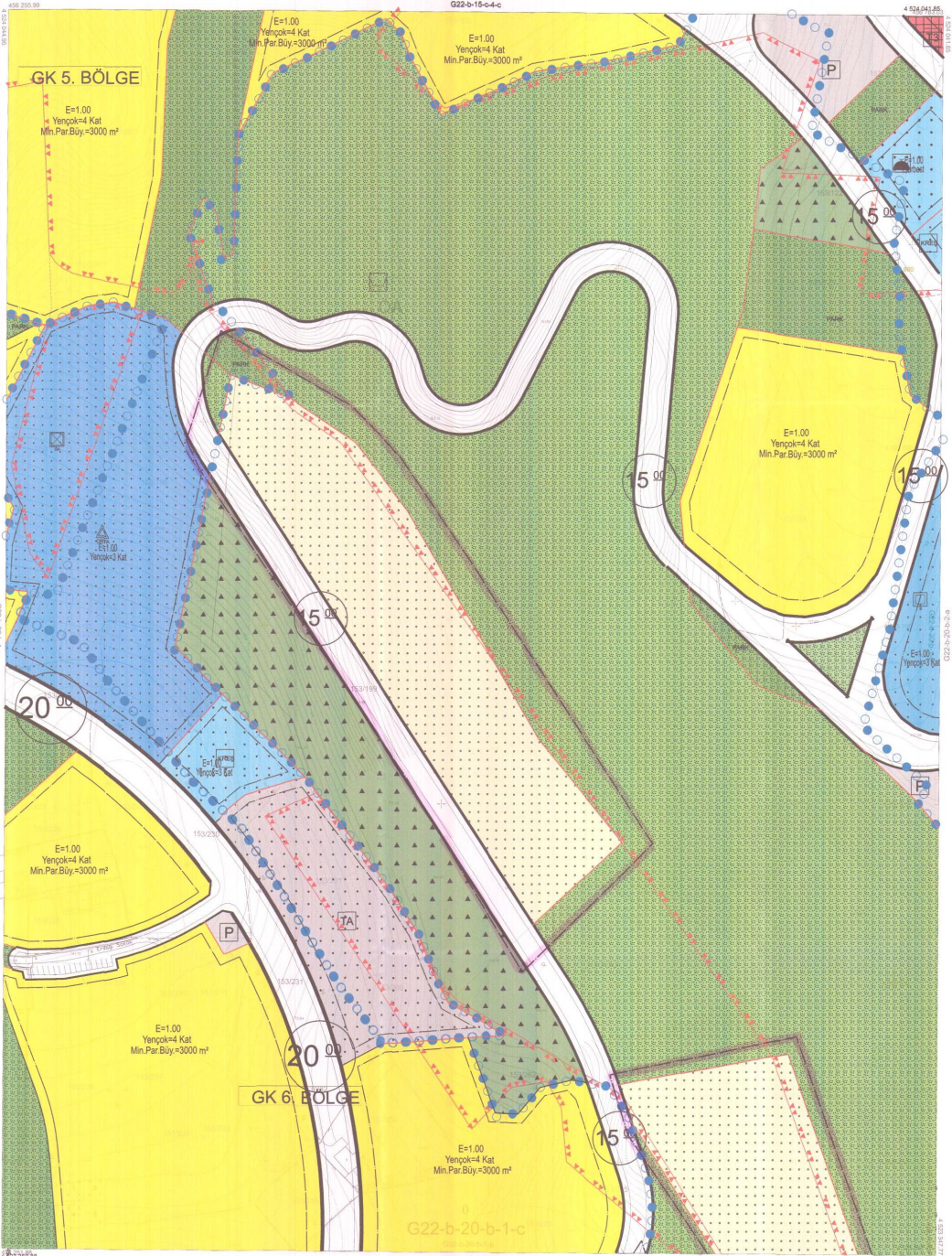
Büyükşehir Belediye Meclisinin 12/02/2026 tarih ve 288 sayılı gündem maddeyi olarak görüşülmesi Komisyonumuzun teklifine sunuldu ve 18/07/2026 tarihli komisyon toplantısında kararla bağlanan planlar.

Büyükşehir Belediye Meclisinin 12/02/2026 tarih ve 288 sayılı karar ile onaylanan planlar.

Ayhan BÖZKURT
İmar ve Bayındırlık Komisyon Başkanı

Ali İzzet ÇELİK
Kartivier

Feride Nur ÇELİK
Kartivier



Kocaeli Büyükşehir Belediyesi tarafından hazırlanan uygulama imar planları 12/02/2026 tarihinde tarafınca kontrol edilmiştir.



Baykan Adine GÖRMEK MENÇÜCÜ
İmar ve Şehircilik Dairesi Başkanı

GEBZE İLÇESİ (Pelitli Köyü) G22-b-20-b-1-b
KOCAELİ

1:1000

Konular ve pafta bölümleri ile son güncellemeleri TÜGAY'a bağlı 2005.0 epejünü, GR300 ölçekli ve Transversal Menzür (TM) yöntemiyle düzenlenmiştir.
Ağustos 2010 tarihinde yapılan her iki hava fotoğraflarından yararlanılarak yapılar tespit edilmiştir.
Yükseklik Fikri : KUTLUBEY HARİTA A.Ş.
(CETİNKAYA İNŞAAT A.Ş. - Ortaokul Girişim)

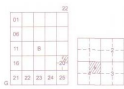
PROJE YÖNETİCİSİ
ALTAN ÇETİNKAYA
Harita İşletmeni

Harita İşletmeni
SELİM BAYRAM
Harita İşletmeni
DİLEK AYDIN
Harita İşletmeni
ESREF AKIŞ
Harita İşletmeni
HAKAN İLHAN

PROJE YÖNETİCİSİ
HALHAZİR HARİTA SETİ
İMAR, ŞEHİRCİLİK
Harita İşletmeni

PROJE YÖNETİCİSİ
HARİTA ŞUBE MÜDÜRÜ V.
Harita İşletmeni

Eylesi : Gebze
Bölgesel : Gebze
Mantoluk/Köyü : Periş
Pafta : G22-b-20-b-4-b
Ada : Mutlak parsel
Paralel : Paralelün Döğör Tarım Alanı Otaklık
Dözetilmesi
Plan Ölçüğü : 1/1000 Döğör uygulama İmar planı



GEBZE İLÇESİ (Gebze Beldesi)

KOCAELİ
G22-b-20-b-4-b

ONAYLI PLAN

İmar ve Şehircilik Dairesi Başkanlığı tarafından hazırlanan uygulama İmar planları.../2023 tarihinde tarafsızca kontrol edilmiştir.

Selvi BOZKURT
Şehir Planlama Şube Müdürü

İmar ve Şehircilik Dairesi Başkanlığı tarafından hazırlanan, 06/02/2026 tarih ve 4899985 sayılı Daire Başkanlığı kararı ile Büyükşehir Belediye Meclisine sunulan planlardır.

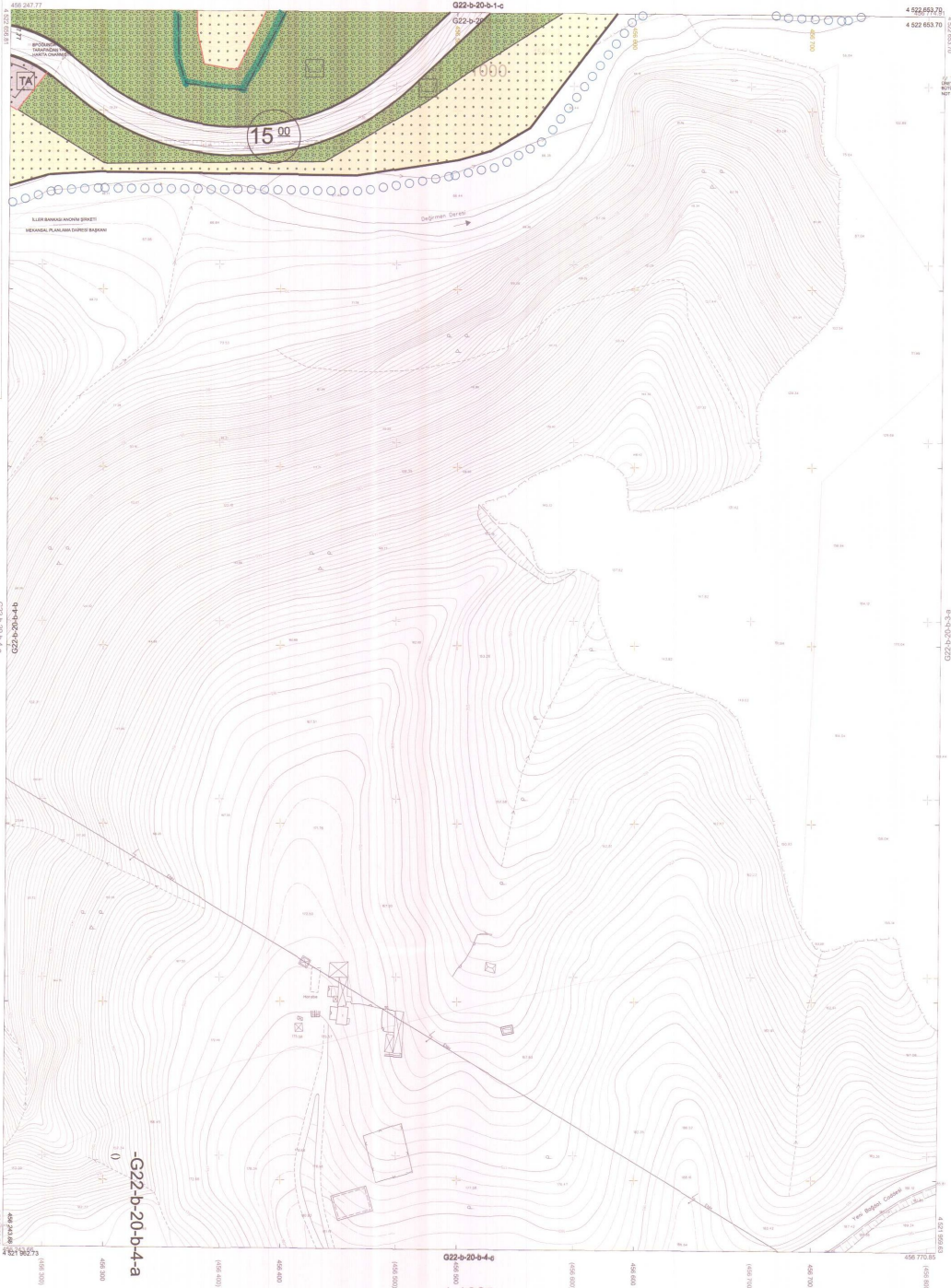
Rahmi E. TÜMPALAY
İmar ve Şehircilik Dairesi Başkanı

1/1000 ölçekli uygulama imar planıdır. Harita ölçeği 1/1000'dür. Harita ölçeği 1/1000'dür. Harita ölçeği 1/1000'dür.

Kocaeli Büyükşehir Belediyesi tarafından Fotogrametrik yöntemle yapılmış Kocaeli İline 441/1000 ölçekli sayısal İhtilaz Haritası 3194 sayılı İmar Kanununun 7/a maddesine göre mesafeye ve onaydır.



Başkan Ayhan ÇOLAK
Gözetim Mühürü
İmar ve Şehircilik Dairesi Başkanı



Büyükşehir Belediye Meclisinin 12/09/2026 tarih ve 106 sayılı gündem maddesi olarak...

Komisyonunun teklifine sunulan ve...

tarzlı, komisyon toplantısında karara bağlanan planlardır.

Aykut BOZKURT
İmar ve Şehircilik Dairesi Başkanı

Büyükşehir Belediye Meclisinin 12/09/2026 tarih ve 157 sayılı Kararı ile onaylanan planlardır.

Çiğdem MİRALPAY Ali Rıza ÇELİK
KZB DöğörFatma Nur ÇELİK
KZB Döğör

458 247 77

458 247 77

458 247 77

458 247 77

458 247 77

458 247 77

458 247 77

458 247 77

458 247 77

458 247 77

458 247 77

458 247 77

458 247 77

458 247 77

458 247 77

458 247 77

458 247 77

458 247 77

458 247 77

458 247 77

458 247 77

458 247 77

458 247 77

458 247 77

458 247 77

458 247 77

458 247 77

458 247 77

458 247 77

458 247 77

458 247 77

458 247 77

458 247 77

458 247 77

458 247 77

458 247 77

458 247 77

458 247 77

458 247 77

458 247 77

458 247 77

458 247 77

458 247 77

458 247 77

458 247 77

458 247 77

458 247 77

458 247 77

458 247 77

458 247 77

458 247 77

458 247 77

458 247 77

458 247 77

458 247 77

458 247 77

458 247 77

458 247 77

458 247 77

458 247 77

458 247 77

458 247 77

458 247 77

458 247 77

458 247 77

458 247 77

458 247 77

458 247 77

458 247 77

458 247 77

458 247 77

458 247 77

458 247 77

458 247 77

458 247 77

458 247 77

458 247 77

458 247 77

458 247 77

458 247 77

458 247 77

458 247 77

458 247 77

458 247 77

458 247 77

458 247 77

458 247 77

458 247 77

458 247 77

458 247 77

458 247 77

458 247 77

458 247 77

458 247 77

458 247 77

458 247 77

458 247 77

458 247 77

458 247 77

458 247 77

458 247 77

458 247 77

458 247 77

458 247 77

458 247 77

458 247 77

458 247 77

458 247 77

458 247 77

458 247 77

458 247 77

458 247 77

458 247 77

458 247 77

458 247 77

458 247 77

458 247 77

458 247 77

458 247 77

458 247 77

458 247 77

458 247 77

458 247 77

458 247 77

458 247 77

458 247 77

458 247 77

458 247 77

458 247 77

458 247 77

458 247 77

458 247 77

458 247 77

458 247 77

458 247 77

458 247 77

458 247 77

458 247 77

458 247 77

458 247 77

458 247 77

458 247 77

458 247 77

458 247 77

458 247 77

458 247 77

458 247 77

458 247 77

458 247 77

458 247 77

458 247 77

458 247 77

458 247 77

458 247 77

458 247 77

458 247 77

458 247 77

458 247 77

458 247 77

458 247 77

458 247 77

458 247 77

458 247 77

458 247 77

458 247 77

458 247 77

458 247 77

458 247 77

458 247 77

458 247 77

458 247 77

458 247 77

458 247 77

458 247 77

458 247 77

458 247 77

458 247 77

458 247 77

458 247 77

458 247 77

458 247 77

458 247 77

458 247 77

458 247 77

458 247 77

458 247 77

458 247 77

458 247 77

458 247 77

458 247 77

458 247 77

458 247 77

458 247 77

458 247 77

458 247 77

458 247 77

458 247 77

458 247 77

458 247 77

458 247 77

458 247 77

458 247 77

458 247 77

458 247 77

458 247 77

458 247 77

458 247 77

458 247 77

458 247 77

458 247 77

458 247 77

458 247 77

458 247 77

458 247 77

458 247 77

458 247 77

458 247 77

458 247 77

458 247 77

458 247 77

458 247 77

458 247 77

458 247 77

458 247 77

458 247 77

458 247 77

458 247 77

458 247 77

458 247 77

458 247 77

458 247 77

458 247 77

458 247 77

458 247 77

458 247 77

458 247 77

458 247 77

458 247 77

458 247 77

458 247 77

458 247 77

458 247 77

458 247 77

458 247 77

458 247 77

458 247 77

458 247 77

458 247 77

458 247 77

458 247 77

458 247 77

458 247 77

458 247 77

458 247 77

458 247 77

458 247 77

458 247 77

458 247 77

458 247 77

458 247 77

458 247 77

İlçesi	Gebze
Bölgesi	Gebze
Muhafaza/Köy	Patlı
Pafta	G22-b-20-b-2-d
Ada	Mahallî yapılar
Parcel	Parafabrik diğer Tarım Alanı Olarak
Konu	Düzenlenmesi
Plan Ölçeği	1/1000 ölçekli uygulama imar planı

01	02	03	04	05
06	07	08	09	10
11	12	13	14	15
16	17	18	19	20
21	22	23	24	25

GEBZE İLÇESİ (Patlı Köyü)

KOCAELİ

G22-b-20-b-2-d

ONAYLI PLAN

İmar ve Şehircilik Dairesi Başkanlığı tarafından hazırlanan uygulama imar planları 1/1000 ölçeğinde tarafsızca kontrol edilmiştir.

Sevil AKZREN
Şehir Planlama Müdürü

İmar ve Şehircilik Dairesi Başkanlığı tarafından hazırlanan, 06/02/2026 tarih ve 486985 sayılı Daire Başkanlığı yazısı ile Büyükşehir Belediye Meclisi'ne sunulan plandır.

Rahmi E. TİMPALEY
İmar ve Şehircilik Dairesi Başkanı

Büyükşehir Belediye Meclisinin 12/02/2026 tarih ve 136 sayılı gündem maddesi olarak görüşülerek Komünisyonun teklifi kuralında ve 18/02/2026 tarihli komisyon toplantısında karara bağlanan planı onaylanmıştır.

Avukat BOZKURT
İmar ve Şehircilik Komisyonu Başkanı

Büyükşehir Belediye Meclisinin 12/02/2026 tarih ve 136 sayılı karar ile onaylanan plandır.

Abdullah YERLİ
Abdullah YERLİ
Ali Rıhan ÇELİK
Kültür Eylem Kurulu Üyesi
Felma Nur ÇELİK
Kültür Eylem Kurulu Üyesi

Kocaeli Büyükşehir Belediyesi tarafından Fotogrametri yöntemiyle çekilen Kocaeli İline ait 11000 ölçekli sayısal Harita No: 3194 sayılı İmar Kararları 7/a maddesiyle göre izlenilmiştir ve onaydır.

31-04-2022



Başkan Aytaç ÖZMEN
İmar ve Şehircilik Dairesi Başkanı



Kocaeli İmar ve Şehircilik Dairesi Başkanlığı tarafından hazırlanan, 06/02/2026 tarih ve 486985 sayılı Daire Başkanlığı yazısı ile Büyükşehir Belediye Meclisi'ne sunulan plandır.

Ağustos 2010 tarihinde çekilen orijinal hava fotoğrafından oluşturulmuş 'Yapılar' şerhine göre hazırlanmıştır.

Yüklenici Firma : KUTLUSEYİ HARİTA A.Ş.
CETİNKAYA İNŞAAT A.Ş.
(Ortak Girişim)

PROJE YÖNETİCİSİ

ALTAN ÇETİNKAYA

Harita Mühendisi

Harita Mühendisi

BELBİL BAYDAN

Harita Mühendisi

Harita Yüksek Mühendisi

Harita Yüksek Mühendisi

Harita Mühendisi

DİLEK AYDIN

Harita Mühendisi

Harita Yüksek Mühendisi

Harita Yüksek Mühendisi

Harita Mühendisi

ESREF AKOĞ

Harita Mühendisi

Harita Yüksek Mühendisi

Harita Yüksek Mühendisi

Harita Mühendisi

HAKAN İLHAN

Harita Mühendisi

Harita Yüksek Mühendisi

Harita Yüksek Mühendisi

PROJE YÖNETİCİSİ

HARİTA ŞUBESİ MÜDÜRÜ V.

SİNAN ÇELİK

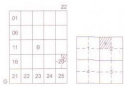
Harita Mühendisi

Harita Yüksek Mühendisi

Harita Yüksek Mühendisi

GEBZE İLÇESİ (Patlı Köyü) G22-b-20-b-2-d
KOCAELİ

İlçesi	Gebze
Beldiyesi	Gebze
Mahalle/Köyü	Peşitli
Pafta	G22-b-20-b-2-a
Ada	Mühürli parsel
Parşel	
Konu	Parşellerin Diğer Tarım Alanı Olarak Gösterilmesi
Plan Ölçeği	1/1000 ölçüsel uygulama imar planı



GEBZE İLÇESİ (Pelitli Köyü)

KOCAELİ
G22-b-20-b-2-a

ONAYLI PLAN

İmar ve Şehircilik Dairesi Başkanlığı tarafından hazırlanan, 06/02/2025 tarih ve 486985 sayılı karar ile onaylanan imar planı 1/1000 ölçeğinde tarafsızca kontrol edilmiştir.

İmar ve Şehircilik Dairesi Başkanlığı tarafından hazırlanan, 06/02/2025 tarih ve 486985 sayılı karar ile onaylanan imar planı 1/1000 ölçeğinde tarafsızca kontrol edilmiştir.

Bahar ÇİFTÇİBAŞI
Şehir Plancısı

Rahmi E. YÖRÜKALP
İmar ve Şehircilik Dairesi Başkanı

Sevil AYGÜN
Şehir Plancısı

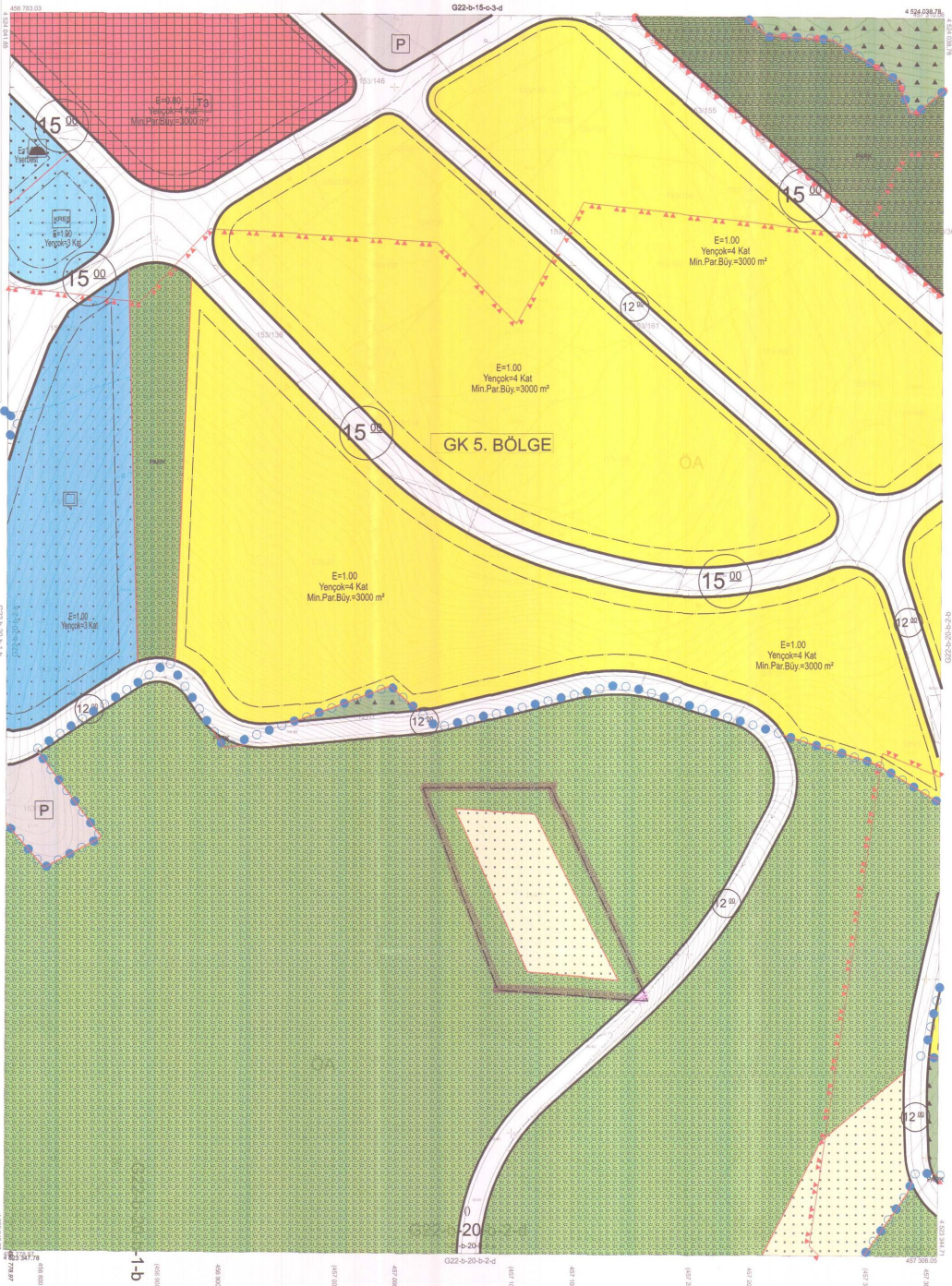
Büyükşehir Belediye Meclisinin 12/02/2025 tarih ve 106 sayılı gündem maddesi olarak görüşülen, Komünal Hizmetler Birliğine sunulan ve 18/02/2025 tarihli kararın doğrultusunda karara bağlanan planıdır.

Büyükşehir Belediye Meclisinin 12/02/2025 tarih ve 106 sayılı gündem maddesi olarak görüşülen, Komünal Hizmetler Birliğine sunulan ve 18/02/2025 tarihli kararın doğrultusunda karara bağlanan planıdır.

Avukat BOZKURT
İmar ve Şehircilik Komisyonu Başkanı

Ali Ruhun ÇELİK
Kırsal Üye

Fatma Nur ÇELİK
Kırsal Üye



Kocaeli Büyükşehir Belediyesi tarafından Fotogrametrik yöntemle yapılan Kocaeli İline ait 1/1000 ölçekli sayısal Halihazır Harita 3194 sayılı İmar Kanunuy Taahhütüne göre oluşturulmuş ve onaylanmıştır.

3.0.144-2012



Başkan Adıgün
İmar ve Şehircilik Dairesi Başkanı

GEBZE İLÇESİ (Pelitli Köyü) G22-b-20-b-2-a

KOCAELİ

1:1000

Koordinatlar ve pafta bölünmeleri en son güncellemeli
TUTUCU ve inşaat 2008 yılında en güncel CBSO koordinatları ve
Türkiye Harita Kurumu (THK) koordinatları kullanılmıştır.

Ağustos 2010 tarihinde çekilen renkli hava fotoğrafından
üretimi yapılarak hazırlanmıştır.

Yüklenici Firma : KUTLUBEY HARİTA A.Ş.
ÇETİRSAN HARİTA A.Ş.
(Denizli/İzmir)

PROJE YÖNETİCİSİ

ALTAN ÇETİRKAYA

Harita Mühendisi

Harita Mühendisi

BELMİ SAYDAM

Harita Mühendisi

DİLEK AYDIN

Harita Yıkas Mühendisi

ESREF AKIŞ

Harita Yıkas Mühendisi

HAKAN ULMAN

HALIHAZIR HARİTA ŞEFİ

BİLAL KÖRPEÇİ

Harita Mühendisi

PROJE YÖNETİCİSİ

HARİTA BURCU MİGGÖRÜ V.

ŞEHİRCİLİK ÇALIŞIR

Harita Mühendisi

İlçe	Gebze
Belediye	Pafta
Mahalle/Köy	G22-b-20-b-1-d
Pafta	Mahallî parsel
Ada	
Parsel	
Konu	Parafinli Ölçer Tarım Alanı Olarak Düzenlenmiş
Plan Ölçeği	1/1000 Ölçekli uygulama İmar planı

91	92	93	94	95	96	97	98	99	100
11	12	13	14	15	16	17	18	19	20
21	22	23	24	25	26	27	28	29	30

GEBZE İLÇESİ (Pelitli Köyü)

KOCAELİ

G22-b-20-b-1-d

ONAYLI PLAN

İmar ve Şehircilik Dairesi Başkanlığı tarafından hazırlanan uygulama İmar planları / 72025 tarihinde tarafsızca kontrol edilmiştir.

İmar ve Şehircilik Dairesi Başkanlığı tarafından hazırlanan, 06/02/2026 tarih ve 488985 sayılı Daire Başkanlığı kararı ile Büyükşehir Belediye Meclisine sunulan plandır.

Şehircilik Dairesi Başkanı
Bahar RIZOĞLU
Şehir Planlama Şube Müdürü
Sevil ÖZGEN
Şehir Planlama Şube Müdürü

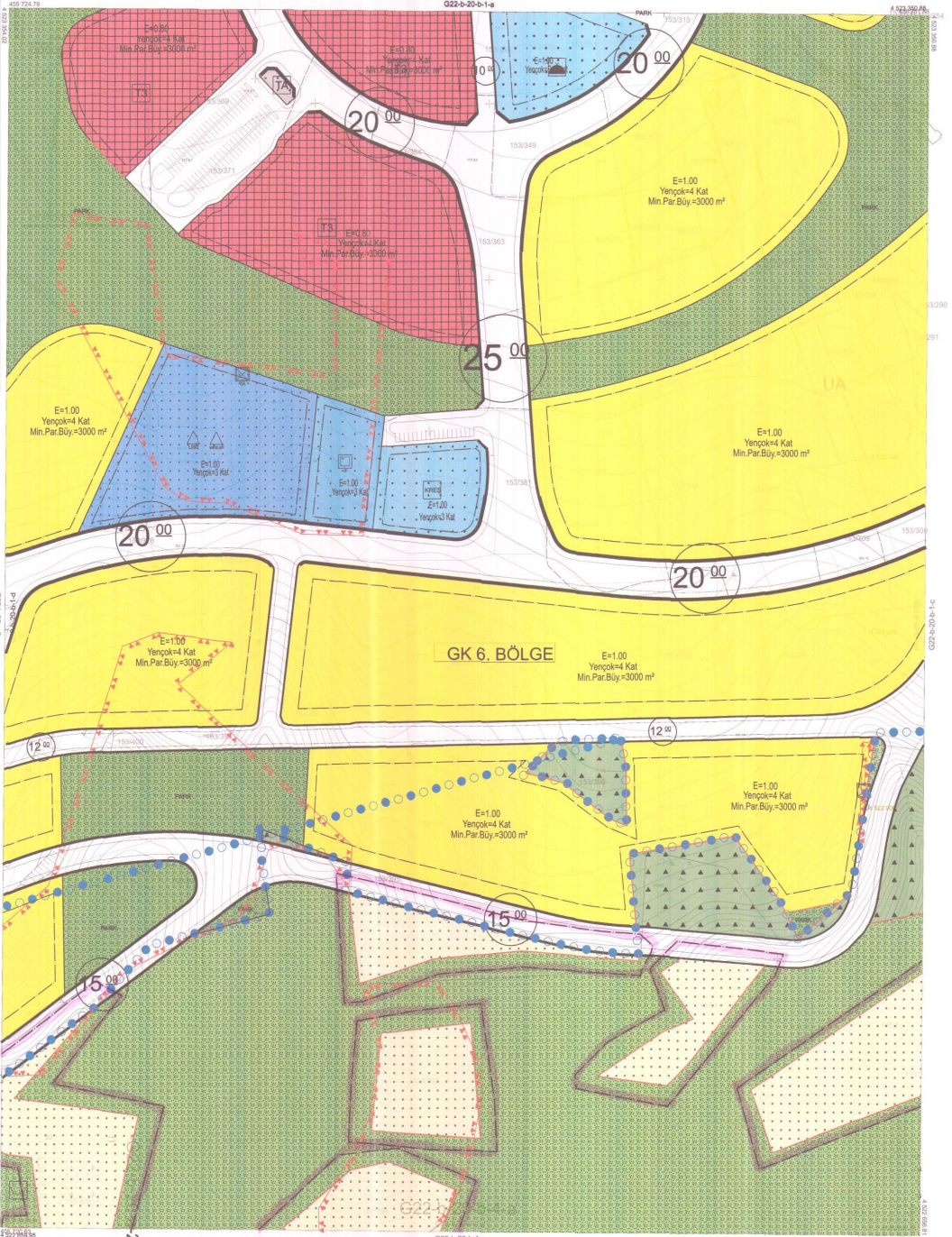
Rahmi E. TÖMPALAY
İmar ve Şehircilik Dairesi Başkanı

Büyükşehir Belediye Meclisinin 12/02/2026 tarih ve 106 sayılı gündem maddesi olarak 02/02/2026 Komisyonunun teklifine sunulan ve 12/02/2026 tarihli Komisyon toplantısında karara bağlanan plandır.

Büyükşehir Belediye Meclisinin 12/02/2026 tarih ve 157 sayılı karar ile onaylanan plandır.

Ayhan BOZKURT
İmar ve Şehircilik Komisyonu Başkanı

Gökhan YILMAZ
Ali Rıhan ÇELİK
Fatma Nur ÇELİK
Korp. D. 2025



Başkan Yardımcısı
Gökhan YILMAZ
İmar ve Şehircilik Dairesi Başkanı

GEBZE İLÇESİ (Pelitli Köyü) G22-b-20-b-1-d

KOCAELİ

Koordinatlar ve pafta bölünmesi en kon güncellenmiş TUDAY sayılı 2025/2 sayılıda, G22-b-20-b-1-d ve Tirasvarat Mercator (TM) projeksiyonunda düzenlenmiştir.

Ayrıca 2010 tarihinde yapılan inceleme fotoğraflarından alınmıştır. Yapılar sapak çizimlerine göre düzenlenmiştir.

Yüklenici Firma: KUTLUBEY HARİTA A.Ş.
DETAYLI İMAR A.Ş.
(Oran Grubu)

PROJE YÖNETİCİSİ
ALCAN ÇETKİBAVA
Harita Mühendisi

Harita Mühendisi
BELİM SAYGINDI
Harita Mühendisi
Harita Yüksek Mühendisi
Harita Yüksek Mühendisi

KONTROL
HALUKAZIN HARİTA ŞİFİ
İMAR, ŞEHİRCİLİK
Harita Mühendisi

PROJE YÖNETİCİSİ
HARİTA ŞUBESİ MÜDÜRÜ V.
SERKAN ÇAĞIR
Harita Yüksek Mühendisi