



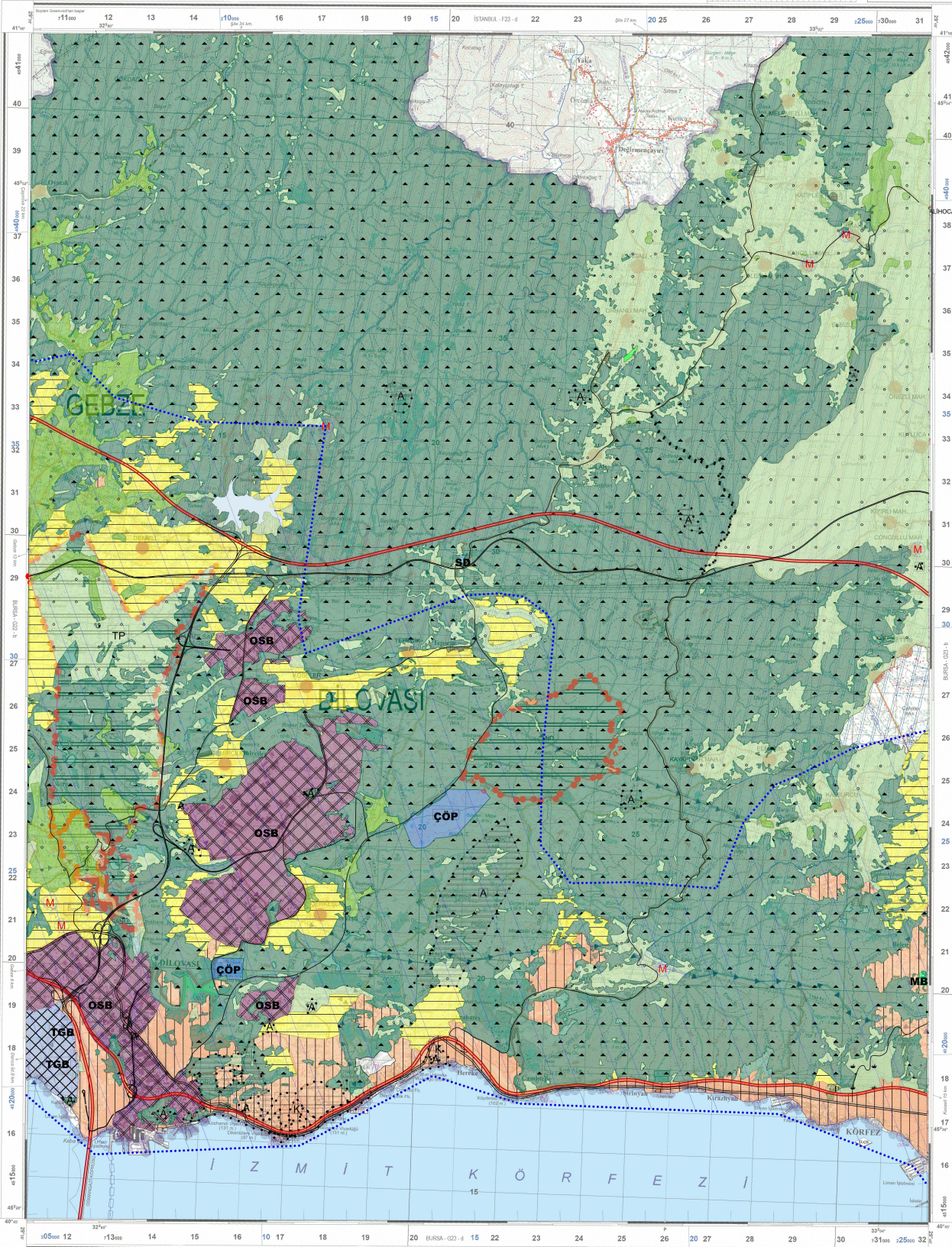
TÜRKİYE 1: 50 000

HİZMETE ÖZEL
RESTRICTED

BURSA - G23-a

SERİ SERIES K-716
PAFTA SHEET G23-a
BAŞKI EDITION 3 - THGM

ÖZEL İŞARETLER
LEGEND



ÖZEL İŞARETLER	LEGEND
Yol (Road)	Road
Demiryolu (Railway)	Railway
Deniz seviyesi (Sea level)	Sea level
Yükseklik (Elevation)	Elevation
...	...
YERLEŞİM VE TESİSLER	SETTLEMENTS AND UTILITIES
Yerleşim (Settlement)	Settlement
Yol (Road)	Road
...	...
ARAZİ ŞEKİLLERİ	TERRAIN FORMS
Yükseklik (Elevation)	Elevation
...	...
VEGETASYON	VEGETATION
Orman (Forest)	Forest
...	...
YERLEŞİM YERLERİ VE YAZ TİPİ	POPULATED PLACES AND TOURISM
Yerleşim (Settlement)	Settlement
...	...

GRİD BÖLGE İŞARETİ
1:50000 ölçekli harita üzerindeki 10000 m² alanı tanımlar.
Grid area symbol on 1:50000 scale map defines 10000 m² area.

ÖLÇEK - Scale 1 : 50 000
1 cm = 500 m
1:50000 ölçekli harita üzerindeki 10000 m² alanı tanımlar.
Grid area symbol on 1:50000 scale map defines 10000 m² area.

MUNHANİLER 20 METREDE BİR GEÇİRLİDİR
CONTROLLER INTERVAL: 20 METERS
TRANSVERS MERTKATOR (GAUSS-KRÜGER) PROJESİYONU
TRANSVERSE MERCATOR (GAUSS-KRÜGER) PROJECTION
RANJLAR ORTALAMA DENİZ YÜZÜNE GÖRE
VERTICAL DATUM IS MEAN SEA LEVEL.

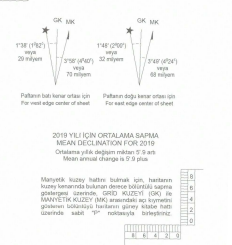
ÖZEL İŞARETLER
Kullanılan notlar: Harita üzerindeki tüm işaretler, Harita Genel Müdürlüğü tarafından hazırlanmıştır.
Notes: All symbols on the map are prepared by the General Directorate of Mapping.

Harita Genel Müdürlüğü
Tarihçe: 1925 yılında kurulan Harita Genel Müdürlüğü, Türkiye'nin harita ve ölçme hizmetlerini yürüten en büyük kurumdur.
History: The General Directorate of Mapping, established in 1925, is the largest organization in Turkey responsible for mapping and measurement services.

YAD KESİMLERİ
Harita Genel Müdürlüğü tarafından hazırlanmıştır.
Cross-sections prepared by the General Directorate of Mapping.

HİZMETE ÖZEL RESTRICTED

2019 YILI İÇİN ORTALAMA BARIŞMA MESELE İZLENİMİ
Average perception of the problem for 2019.



NSN 764027001820 ED. 003

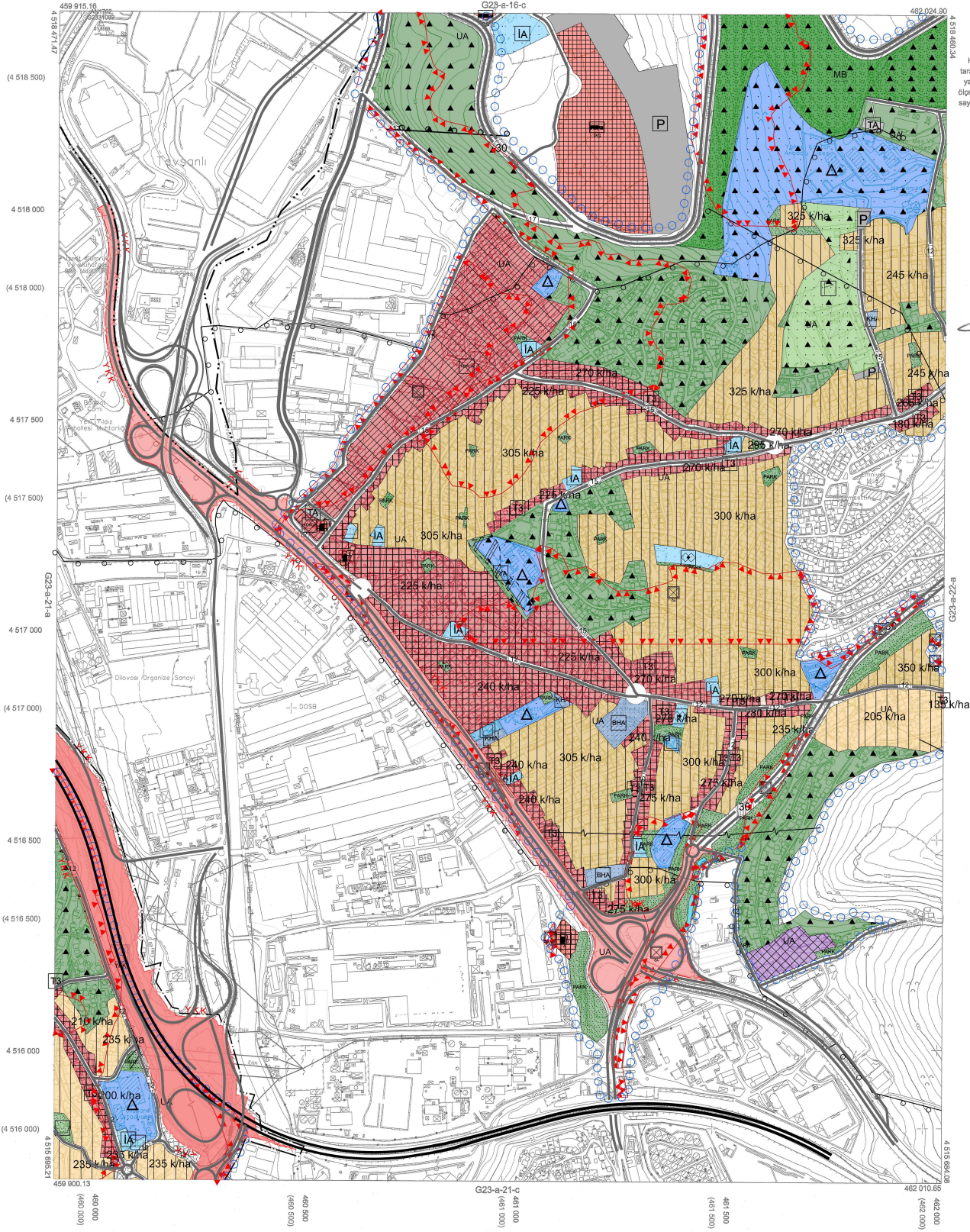
01					
06					
11	A				
16					
21					
26					
31					
36					
41					
46					
51					
56					
61					
66					
71					
76					
81					
86					
91					
96					
01					

KOCAELİ-DİLOVASI

G23-a-21-b

Kocaeli Büyükşehir Belediyesi tarafından Fotogrametrik yöntemle yapılmış Kocaeli iline ait 1/5000 ölçekli sayısal Halihazır Harita 3194 sayılı İmar Kanununun 7/a maddesine göre incelendi ve onandı.

10.03/2019



1:5000

Koordinatlar ve pafta bölümlenmesi en son güncellenmiş TUTGA'ya bağlı 2005.0 epeğünde, GRS80 ellipsoidi ve Transversal Mercator (TM) izdüşümünde düzenlenmiştir.

Haziran 2018 tarihinde çekilen renkli hava fotoğraflarından oluşturulmuştur. Yapılar saçağ çizgileriyle gösterilmiştir.

Yüklenici Firma : KUTLUBEY HARİTA İNŞ.MÜH.SAN.TİC.A.Ş.

PROJE YÖNETİCİSİ

ALTAN ÇETİNKAYA
Harita Mühendisi

KONTROL

DİLEK AYDIN

Harita Mühendisi

EŞREF AKIŞ

Harita Yüksek Mühendisi

PROJE YÖNETİCİSİ

HARİTA ŞUBE MÜDÜRÜ V.
SERKAN GÖRÜR
Harita Yüksek Mühendisi

KOCAELİ-DİLOVASI

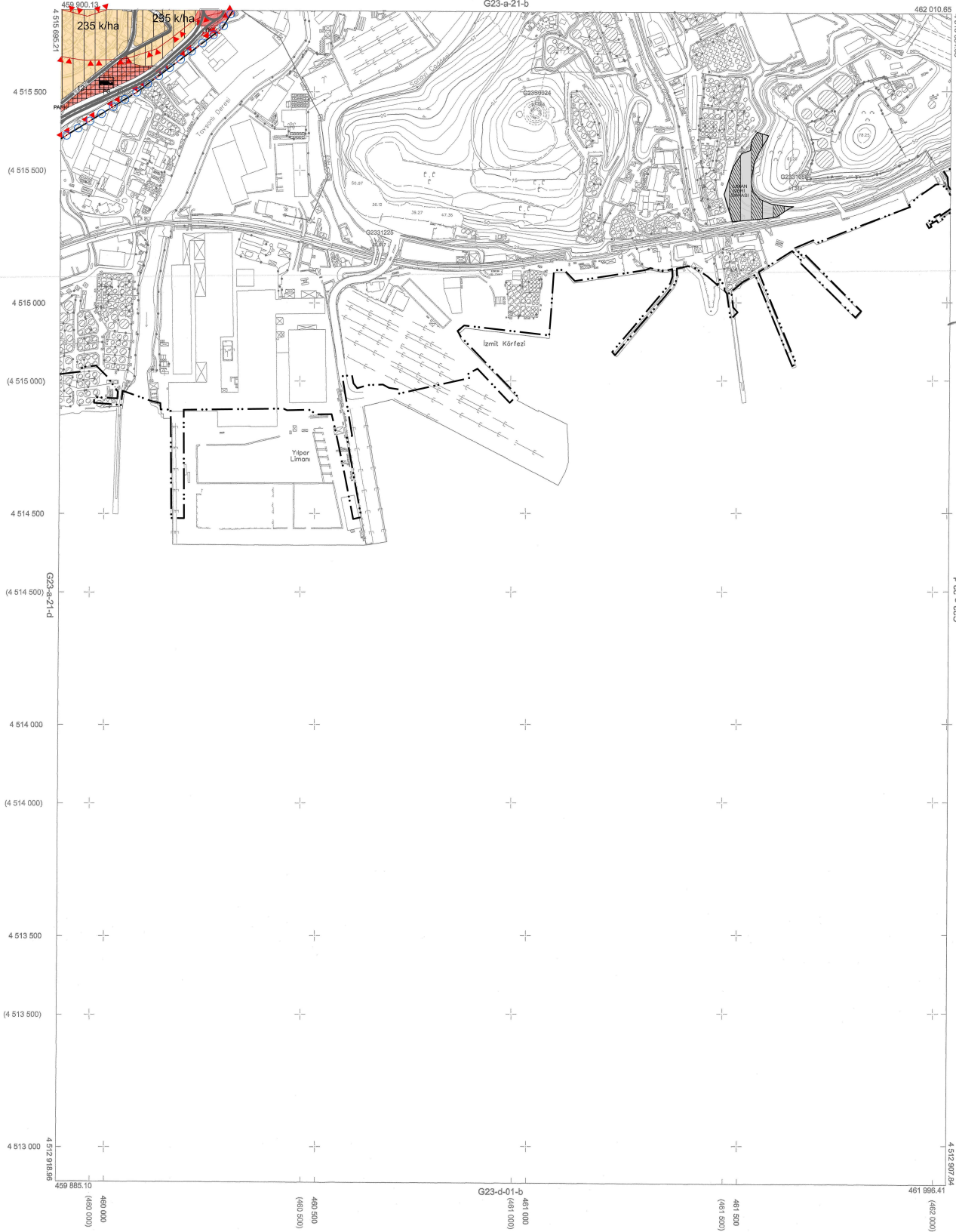
G23-a-21-b

01					23
06					
11	A				
16					
21					
22					
23					
24					
25					

KOCAELİ-DİLOVASI

G23-a-21-c

G23-a-21-b



Kocaeli Büyükşehir Belediyesi tarafından Fotogrametrik yöntemle yapılan Kocaeli iline ait 1/5000 ölçekli sayısal Halihazır Harita 3194 sayılı İmar Kanununun 7/a maddesine göre incelendi ve onandı.

10.3/2019



KOCAELİ-DİLOVASI

G23-a-21-c

1:5000

Koordinatlar ve pafta bölünmesi en son güncellenmiş TUTGA'ya bağlı 2005.0 epeğünde, GR580 ellipsoidi ve Transversal Mercator (TM) izdüşümünde düzenlenmiştir.

Haziran 2018 tarihinde çekilen renkli hava fotoğraflarından üretilmiştir.Yapılar sapak çizgileriyle gösterilmiştir.

Yüklenici Firma : KUTLUBEY HARİTA İNŞ.MÜH.SAN.TİC.A.Ş.

PROJE YÖNETİCİSİ

ALTAN ÇETİNKAYA
Harita Mühendisi

KONTROL

DİLEK AYDIN

Harita Mühendisi

EŞREF AKIŞ

Harita Yüksek Mühendisi

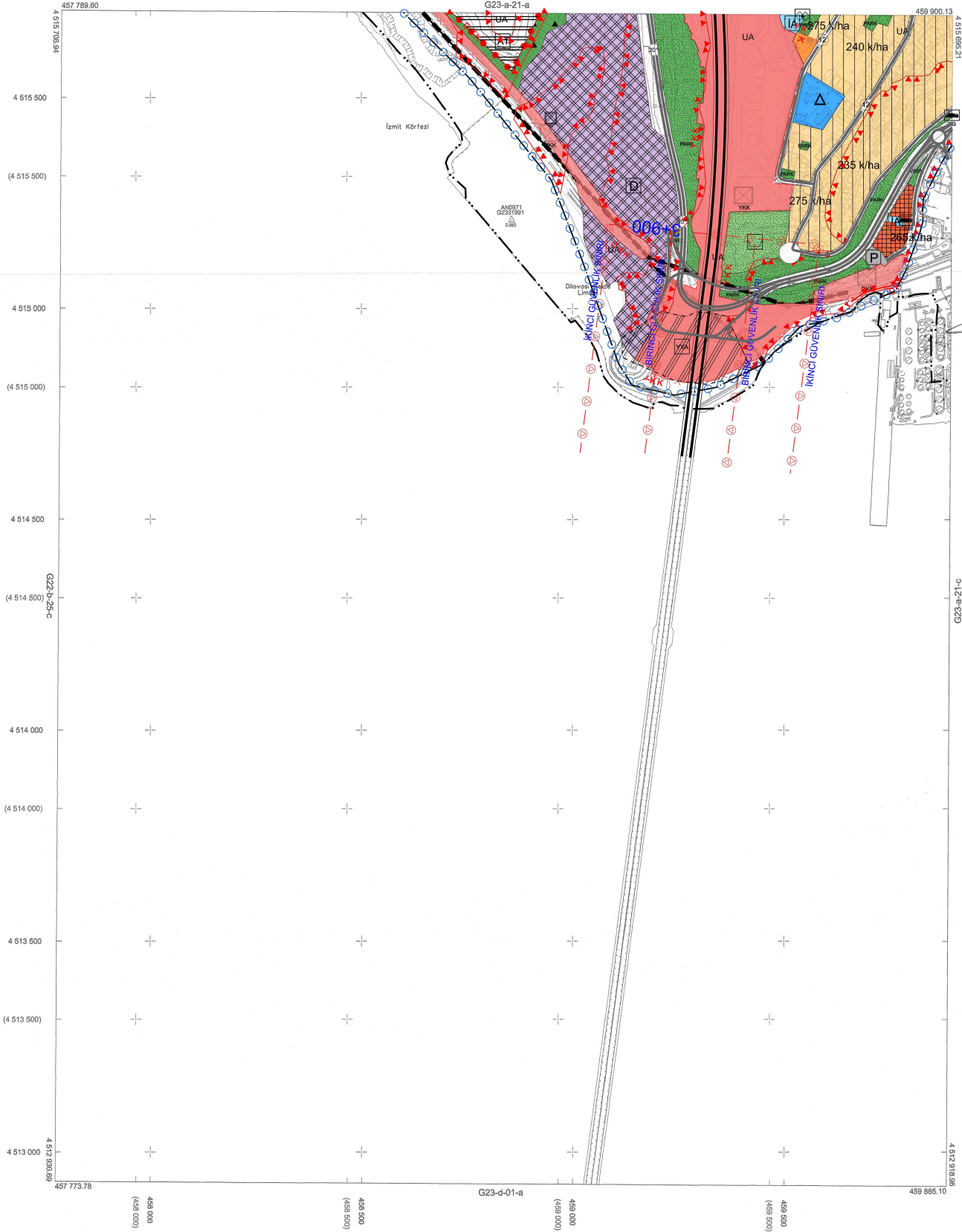
PROJE YÖNETİCİSİ

HARİTA ŞUBE MÜDÜRÜ V.
SERKAN ONUP
Harita Yüksek Mühendisi

01						23
06						
11	A					
16						
21		22	23	24	25	
26						

KOCAELİ-DİLOVASI

G23-a-21-d



Kocaeli Büyükşehir Belediyesi tarafından Fotogrametrik yöntemle yapılmış Kocaeli İline ait 1/5000 ölçekli sayısal Halihazır Harita 3194 sayılı İmar Kanununun 7/a maddesine göre incelendi ve onandı.

1003/2019



KOCAELİ-DİLOVASI

G23-a-21-d

1:5000

Koordinatlar ve pafta bölümlenmesi en son güncellenmiş TUTGA'ya bağlı 2005.0 epoçunda, GRS80 elipsoidal ve Transversal Mercator (TM) izdüşümünde düzenlenmiştir.

Haziran 2018 tarihinde çekilen renkli hava fotoğraflarından üretilmiştir.Yapılar sapak çizgileriyle gösterilmiştir.

Yüklenici Firma : KUTLUBEY HARİTA İNŞ.MÖH.SAN.TİC.A.Ş.

PROJE YÖNETİCİSİ

ALTAN ÇETİNKAYA
Harita Mühendisi

KONTROL

DİLEK AYDIN

Harita Mühendisi

EŞREF AKIŞ

Harita Yüksek Mühendisi

PROJE YÖNETİCİSİ

HARİTA ŞUBE MÜDÜRÜ V.
SERKAN ÖMÜR
Harita Yüksek Mühendisi