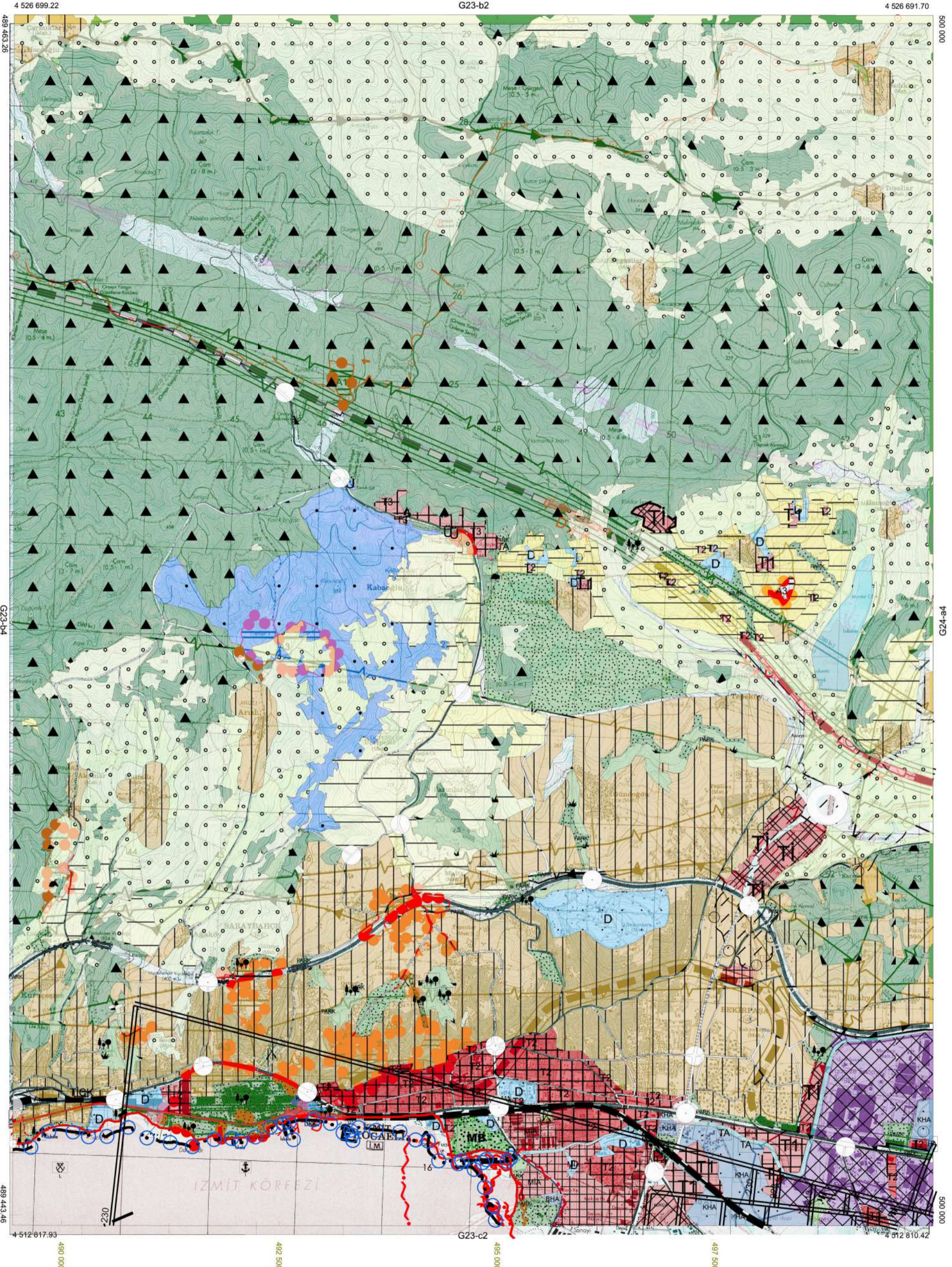


U
G23-b3

G23-b2



1/25000

.. TARİHİNDE ÇEKİLEN HAVA FOTOĞRAFLARINDAN
DÜZETİLEN PAFTALARDA, KİYMETLENDİRME VE YERSEL
BÜTÜNLEME BİNA DIŞI ÇATI SİMLERİNDEN YAPILMIŞTIR.
NOT FOTOGRAFETRİK İŞLERDE YAZILACAK

0
-G23-b3

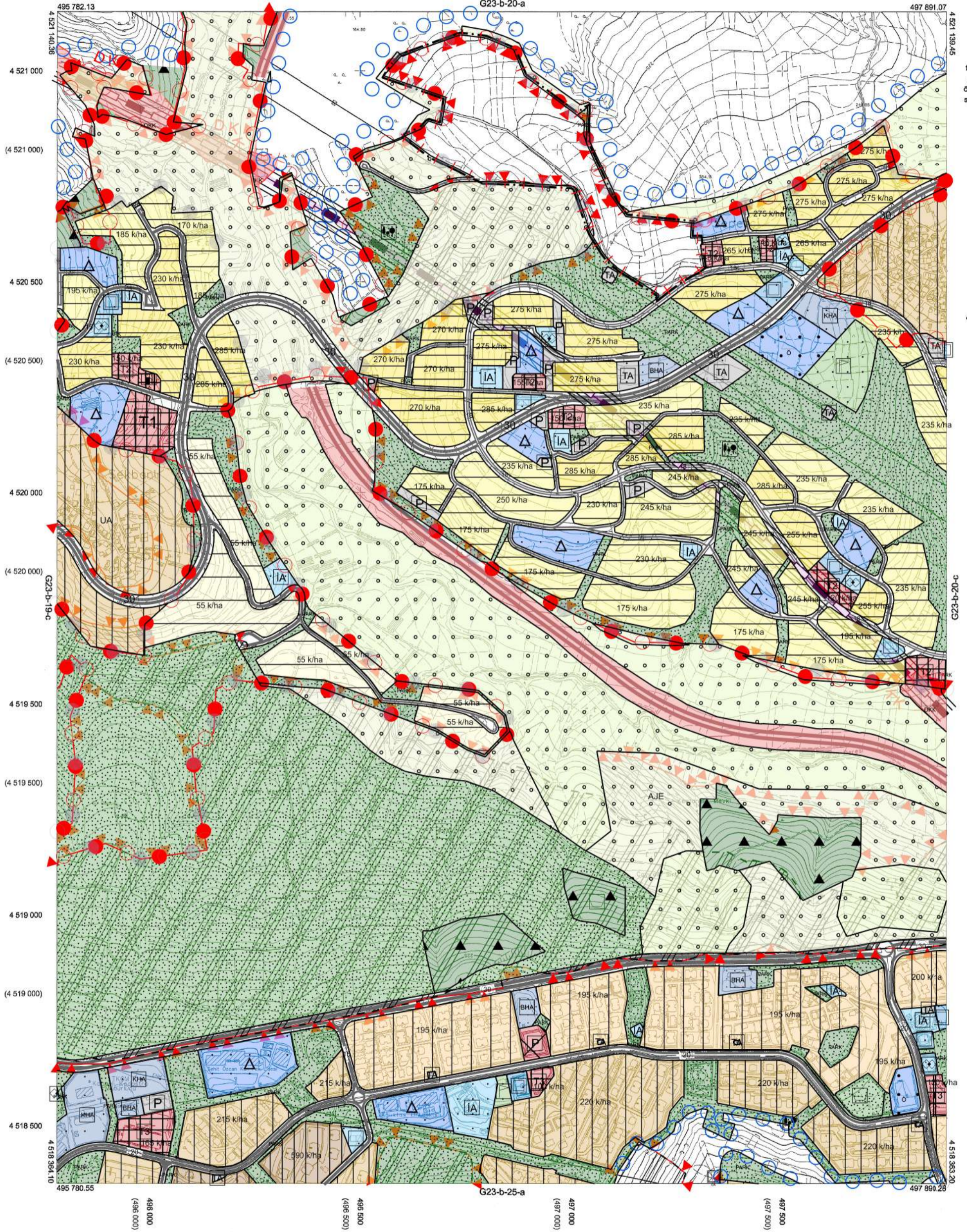
01					
06					
11	B				
16					
21	22	23	24	25	

KOCAELİ-İZMİT

G23-b-20-d

Kocaeli Büyükşehir Belediyesi tarafından Fotogrametrik yöntemle yaptırılan Kocaeli iline ait 1/5000 ölçekli sayısal Halihazır Harita 3194 sayılı İmar Kanununun 7/a maddesine göre incelendi ve onandı.

180/3/2019



1:5000

Koordinatlar ve pafta bölümlenmesi en son güncellenmiş TUTGA'ya bağlı 2005.0 epojunda, GRS80 ellipsoid ve Transversal Mercator (TM) izdüşümünde düzenlenmiştir.

Haziran 2018 tarihinde çekilen renkli hava fotoğraflarından üretilmiştir.Yapılar saçak çizgileriyle gösterilmiştir.

Yüklenici Firma : KUTLUBEY HARİTA İNŞ.MÜH.SAN.TİC.A.Ş.

PROJE YÖNETİCİSİ

ALTAN ÇETİNKAYA
Harita Mühendisi

KONTROL

DİLEK AYDIN

Harita Mühendisi

EŞREF AKIŞ

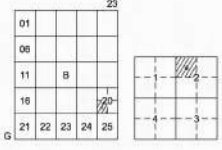
Harita Yüksek Mühendisi

PROJE YÖNETİCİSİ

HARİTA ŞUBE MÜDÜRÜ V.
SERKAN ÖZTÜR
Harita Yüksek Mühendisi

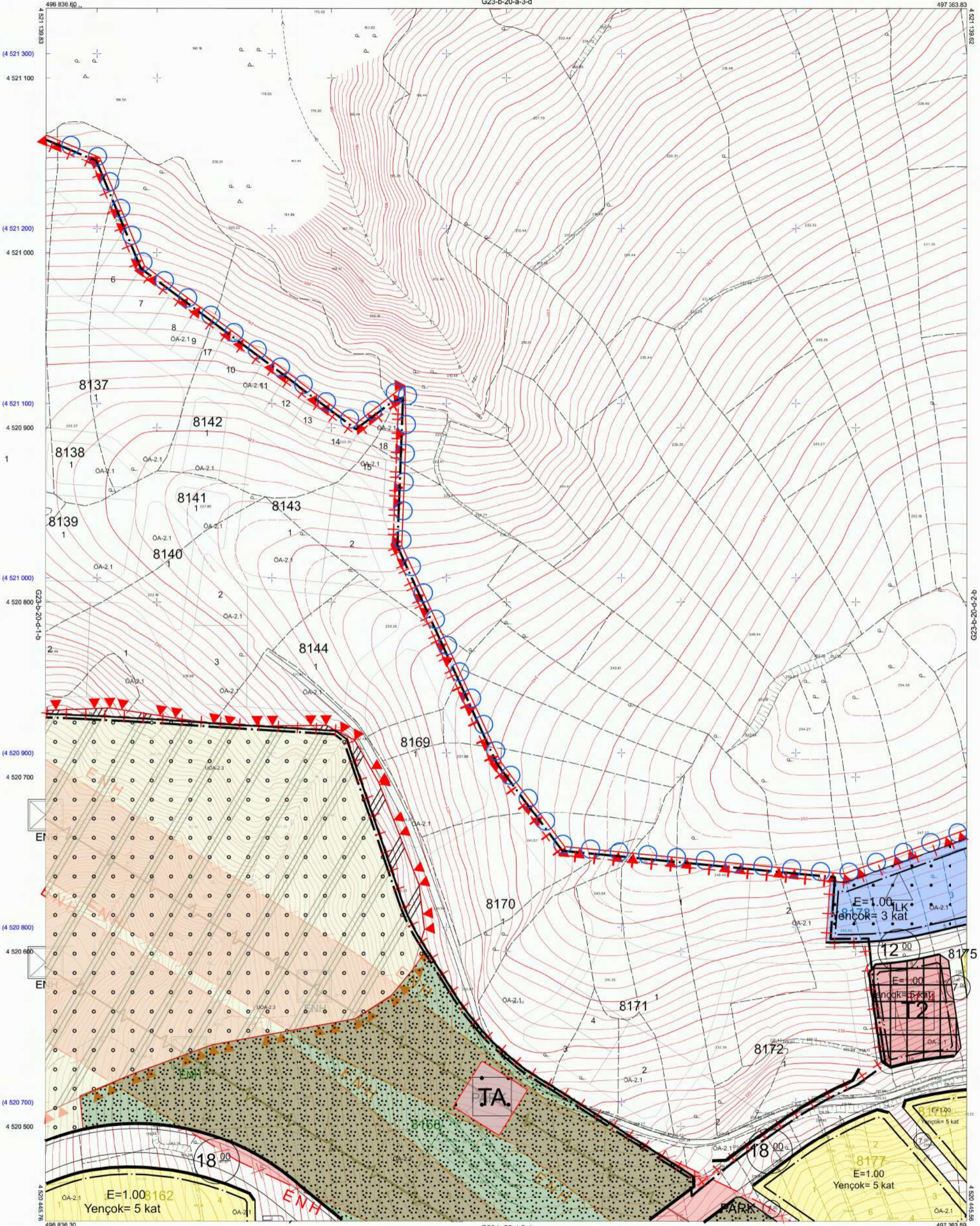
KOCAELİ-İZMİT

G23-b-20-d



İZMİT İLÇESİ (Sepetçi Köyü)
KOCAELİ
G23-b-20-d-2-a

G23-b-20-a-3-d



Kocaeli Büyükşehir Belediyesi tarafından Fotogrametrik yöntemle yaptırılan Kocaeli İline ait 1/1000 ölçekli sayısal Halihazır Harita 3194 sayılı İmar Kanununun 7/a maddesine göre incelendi ve onandı.



İZMİT İLÇESİ (Sepetçi Köyü) G23-b-20-d-2-a
KOCAELİ

1:1000

Koordinatlar ve pafta bölünmesi en son güncellenmiş TUTGA'ya bağlı 2005.0 epoçunda, GRS80 elipsoidi ve Transversal Mercator (TM) izdüşümünde düzenlenmiştir.
Ağustos 2010 tarihinde çekilen renkli hava fotoğraflarından üretilmiştir. Yapılar saçak çizgileriyle gösterilmiştir.
Yüklenici Firma : KUTLUBEY HARİTA A.Ş.
ÇETİNKAYA İMAR A.Ş.
(Ortak Girişimi)

PROJE YÖNETİCİSİ
ALJAN ÇETİNKAYA
Harita Mühendisi

Harita Mühendisi
Harita Mühendisi
Harita Mühendisi
Harita Yüksek Mühendisi

KONTROL
SELM SAYDAH
KORCAN ERGİN
DİLEK AYDIN
HAKAN İLHAN
HALİHAZIR HARİTA ŞEFİ
İSMAIL BEYREK
Harita Mühendisi

PROJE YÖNETİCİSİ
HARİTA ŞUBE MÜDÜRÜ V.
SERTGÖZ ÖZGÜR
Harita Yüksek Mühendisi