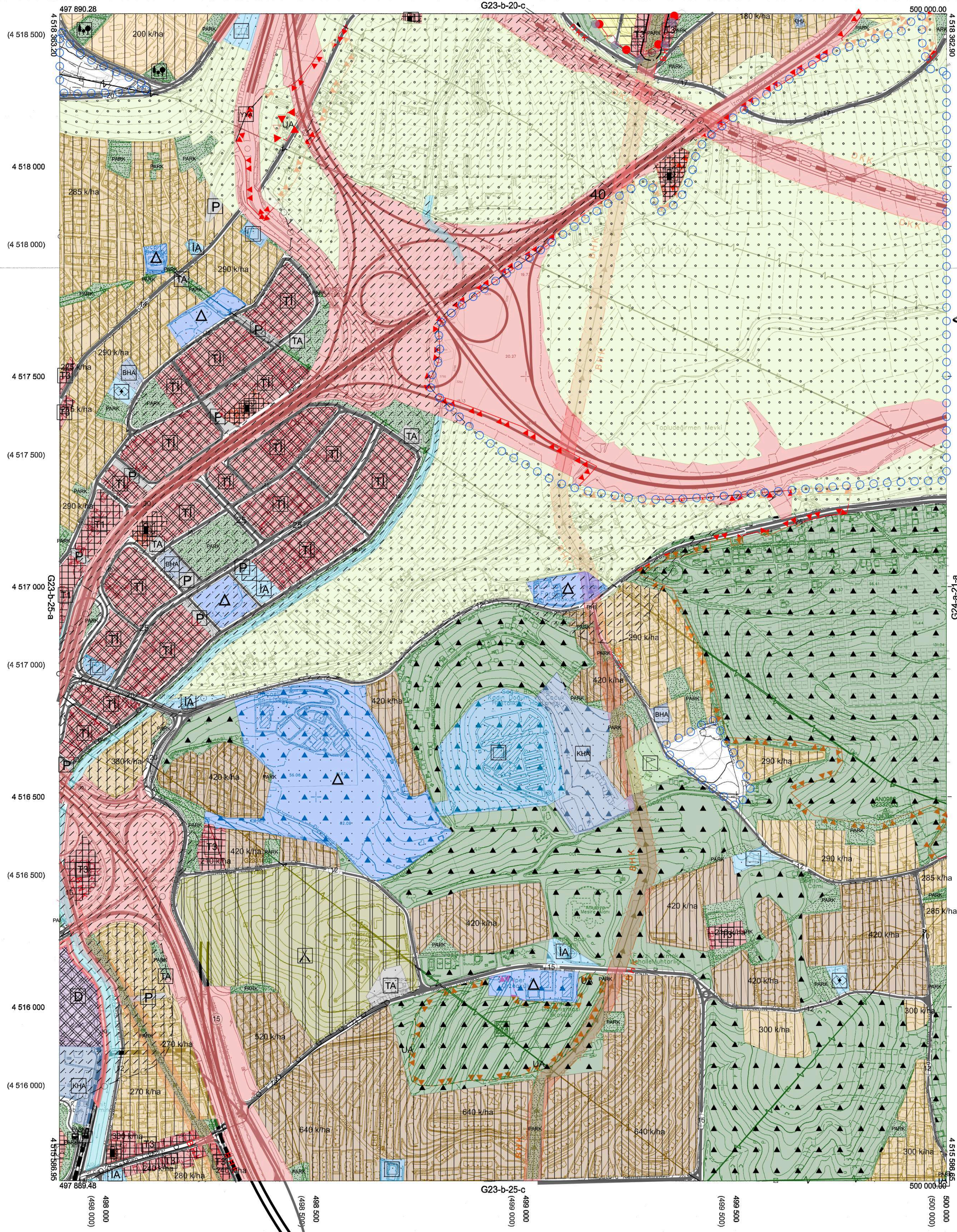


01					23
06					
11		B			
16					
G	21	22	23	24	25

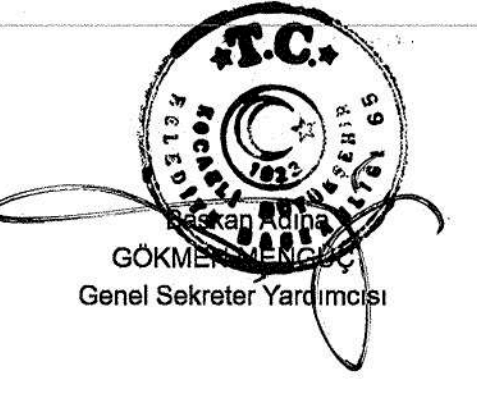
KOCAELİ-İZMİT

G23-b-25-b



Kocaeli Büyükşehir Belediyesi tarafından Fotogrametrik yöntemle yapılmış Kocaeli İline ait 1/5000 ölçekli sayısal Halihazır Harita 3194 sayılı İmar Kanununun 7/a maddesine göre incelendi ve onandı.

1805/2019



KOCAELİ-İZMİT
G23-b-25-b

1:5000

Koordinatlar ve pafta bölünmesi en son güncellenmiş TUTGA'ya bağlı 2005.0 epeğinde, GRS80 elipsoidi ve Transversal Mercator (TM) izdüşümünde düzenlenmiştir.

Haziran 2018 tarihinde çekilen renkli hava fotoğraflarından üretilmiştir. Yapılar saçak çizgileriyle gösterilmiştir.

Yüklenici Firma : KUTLUBEY HARİTA İNŞ.MÜH.SAN.TİC.A.Ş.

PROJE YÖNETİCİSİ
ALTAN ÇETİNKAYA
Harita Mühendisi

DİLEK AYDIN
Harita Mühendisi

KONTROL

EŞREF AKIŞ
Harita Yüksek Mühendisi

PROJE YÖNETİCİSİ
HARİTA ŞUBE MÜDÜRÜ V.
SERKAN OKUR
Harita Yüksek Mühendisi

İZMİT İLÇESİ (Çayırköy Köyü)

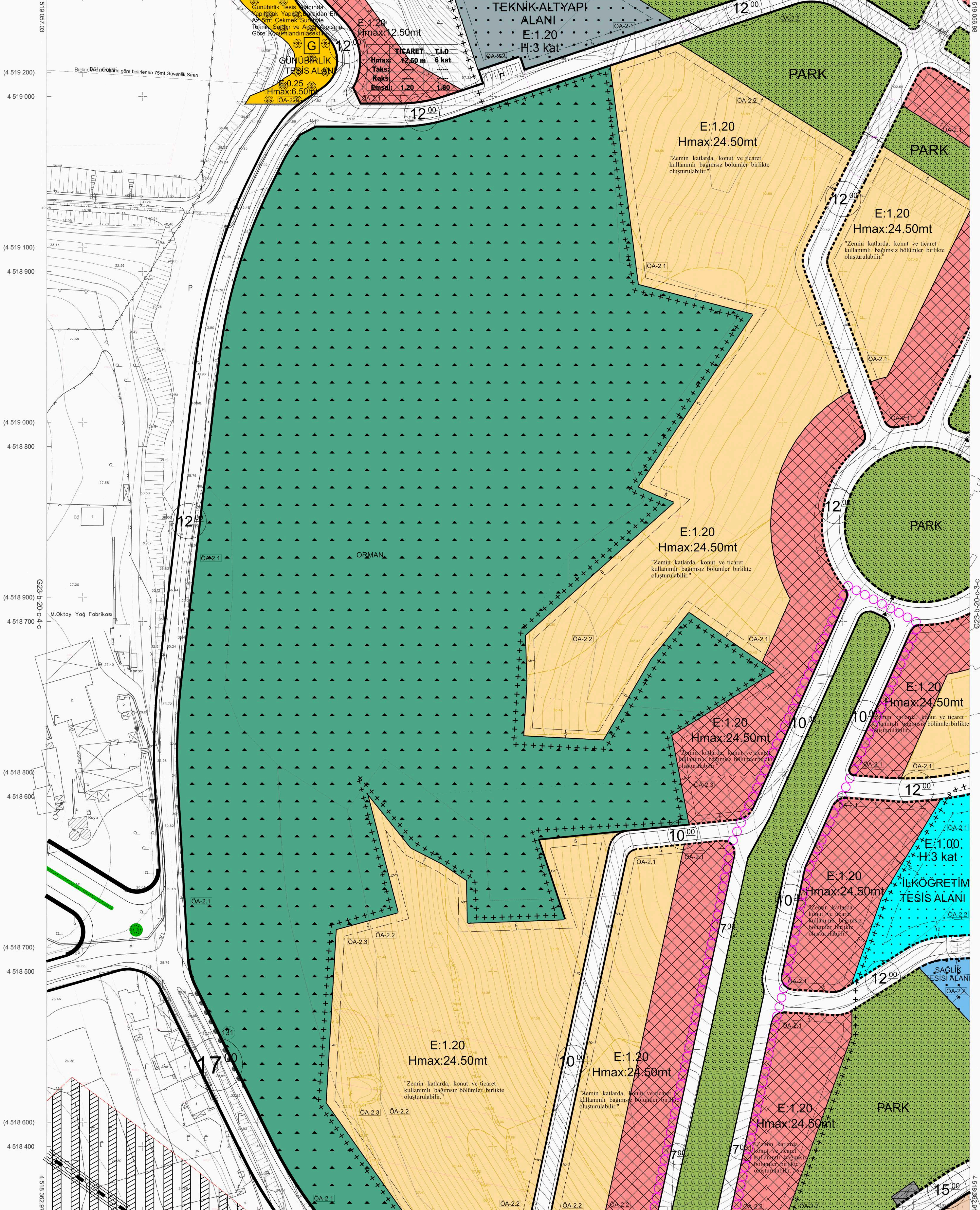
KOCAELİ

G23-b-20-c-3-d

498 945.24

G23-b-20-c-3-a

499 472.62



498 945.14 (499 000) (499 100) (499 200) (499 300) (499 400) (499 500)

G23-b-25-b-2-a

1:1000

Koordinatlar ve pafta bölümlenmesi en son güncellenmiş TUTGA'ya bağlı 2005.0 epeğünde, GRS80 elipsoidi ve Transversal Mercator (TM) izdüşümünde düzenlenmiştir.

Ağustos 2010 tarihinde çekilen renkli hava fotoğraflarından üretilmiştir.Yapılar saçak çizgileriyle gösterilmiştir.

Yüklenici Firma : KUTLUBEY HARİTA A.Ş.
ÇETİNKAYA İMAR A.Ş.
(Ortak Girişim)

PROJE YÖNETİCİSİ
ALTAN ÇETİNKAYA
Harita Mühendisi

Harita Mühendisi SELİM SAYDAN
Harita Mühendisi KORCAN ERGİN
Harita Mühendisi DİLEK AYDIN
Harita Yüksek Mühendisi HAKAN İLHAN

KONTROL
HALİHAZIR HARİTA ŞEF
İSMAIL SEYREK
Harita Mühendisi

PROJE YÖNETİCİSİ
HARİTA ŞUBE MÜDÜRÜ V.
SERKAN ONUR
Harita Yüksek Mühendisi

Kocaeli Büyükşehir Belediyesi tarafından Fotogrametrik yöntemle yapılan Kocaeli iline ait 1/1000 ölçekli sayısal Halihazır Harita 3194 sayılı İmar Kanununun 7/a maddesine göre incelendi ve onandı.



İZMİT İLÇESİ (Çayırköy Köyü) G23-b-20-c-3-d

KOCAELİ

İZMİT İLÇESİ (Çayırköy Köyü)
KOCAELİ
G23-b-25-b-2-a



Kocaeli Büyükşehir Belediyesi tarafından Fotogrametrik yöntemle yapılmış Kocaeli iline ait 1/1000 ölçekli sayısal Halihazır Harita 3194 sayılı İmar Kanununun 7/a maddesine göre incelenmiş ve onandır.



İZMİT İLÇESİ (Çayırköy Köyü) G23-b-25-b-2-a
KOCAELİ

Koordinatlar ve pafta bölümlenmesi son güncellenmiş TUTGA'ya bağlı 2005.0 epeğinde, GRS80 elipsoidi ve Transversal Mercator (TM) izdüşümünde düzenlenmiştir.
Ağustos 2010 tarihinde çekilen renkli hava fotoğraflarından üretilmiştir.Yapılar saçak çizgileriyle gösterilmiştir.
Yüklenici Firma : KUTLUBEY HARİTA A.Ş.
ÇETINKAYA İMAR A.Ş.
(Ortak Girişimi)

PROJE YÖNETİCİSİ
ALTAN ÇETINKAYA
Harita Mühendisi

Harita Mühendisi SELİM SAYDAN
Harita Mühendisi KORCAN ERGİN
Harita Mühendisi DİLEK AYDIN
Harita Yüksek Mühendisi HAKAN İLHAN

KONTROL
HALHAZIR HARİTA ŞEF
İSMAIL SEYREK
Harita Mühendisi

PROJE YÖNETİCİSİ
HARİTA ŞUBE MÜDÜRÜ V.
SERKAN ONUR
Harita Yüksek Mühendisi