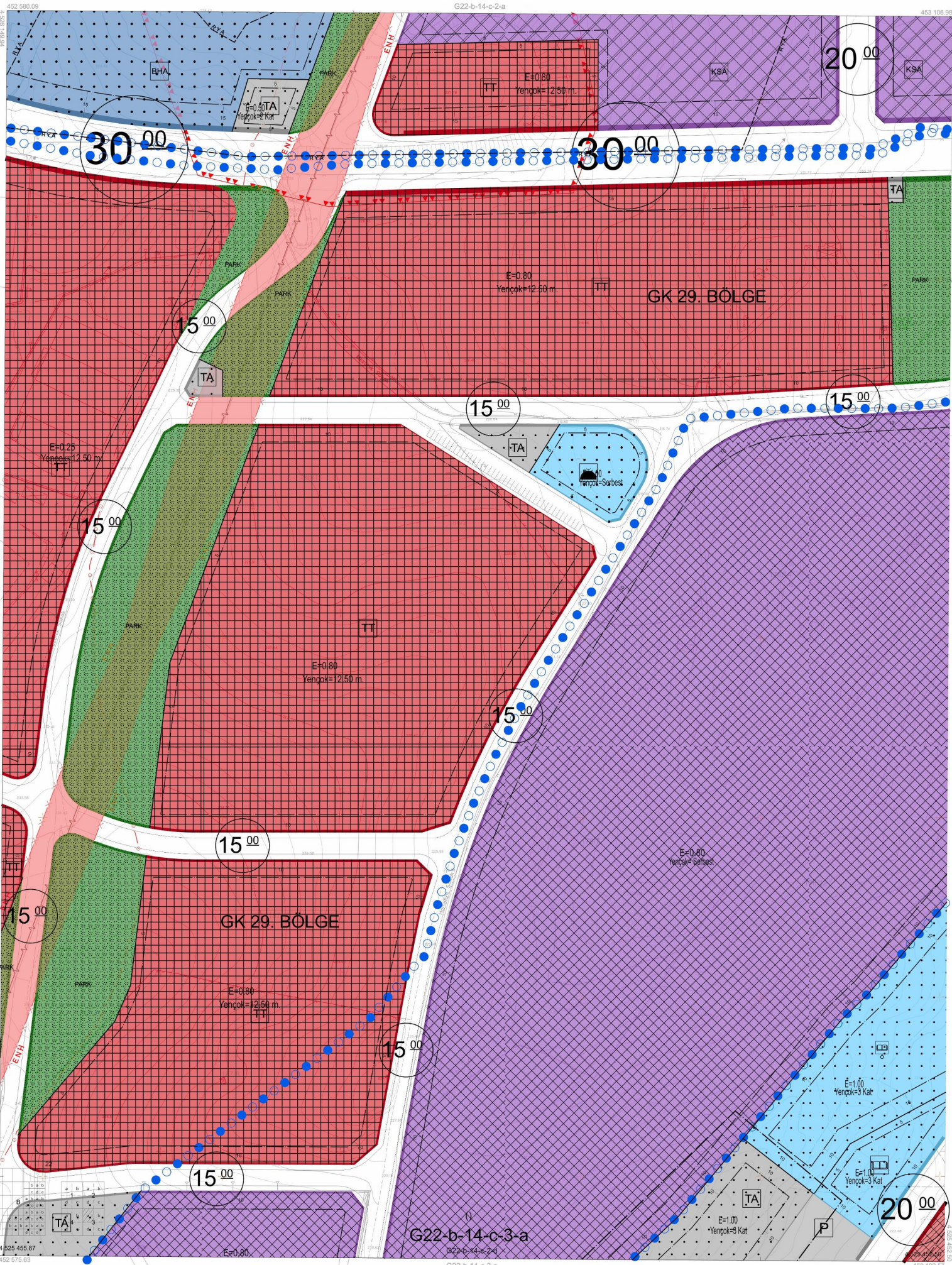


GEBZE İLÇESİ (Balçık Köyü)

KOCAELİ

G22-b-14-c-2-d

G22-b-14-c-2-a



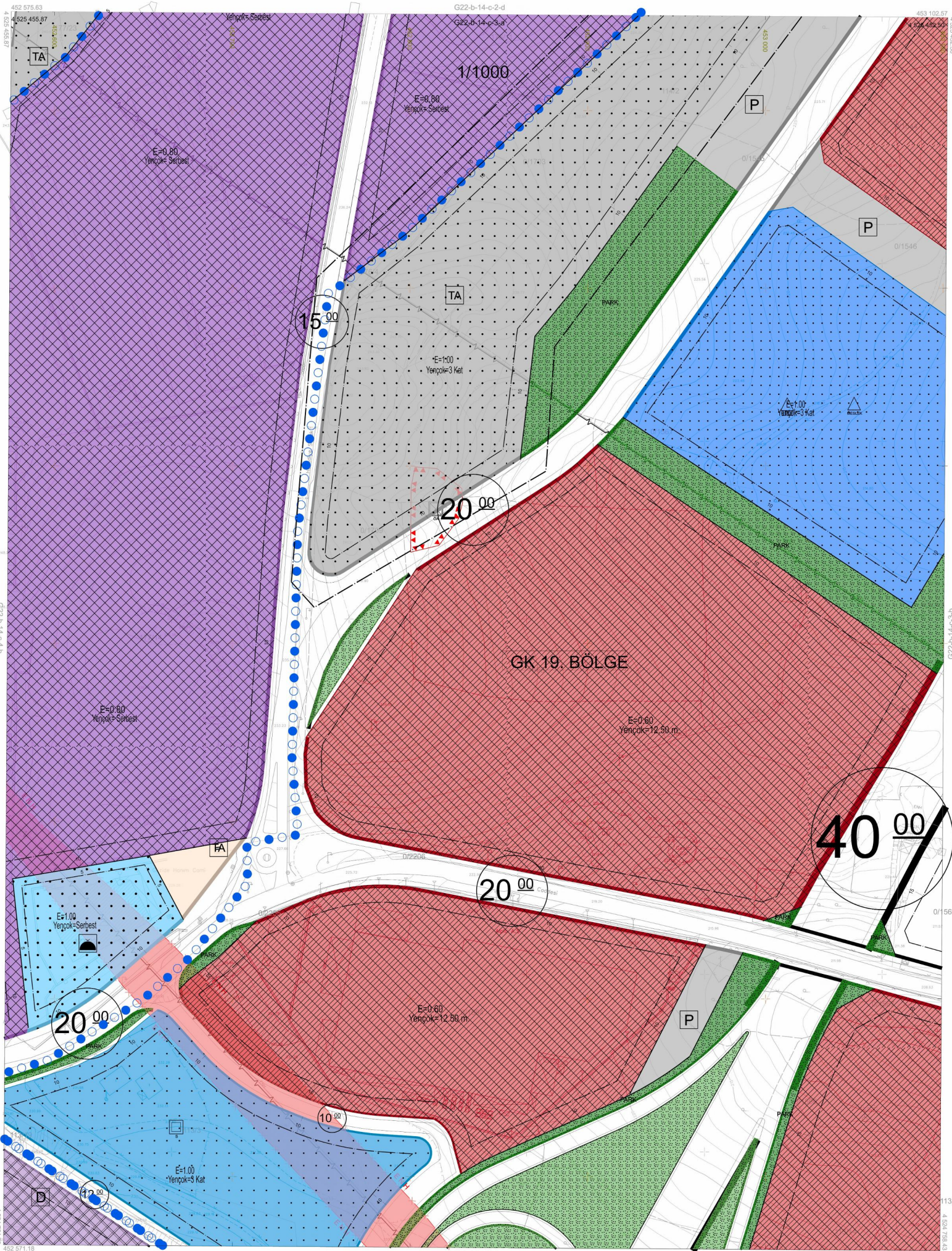
G22-b-14-c-3-a

1:1000

GEBZE İLÇESİ (Pelitli Köyü)

KOCAELİ

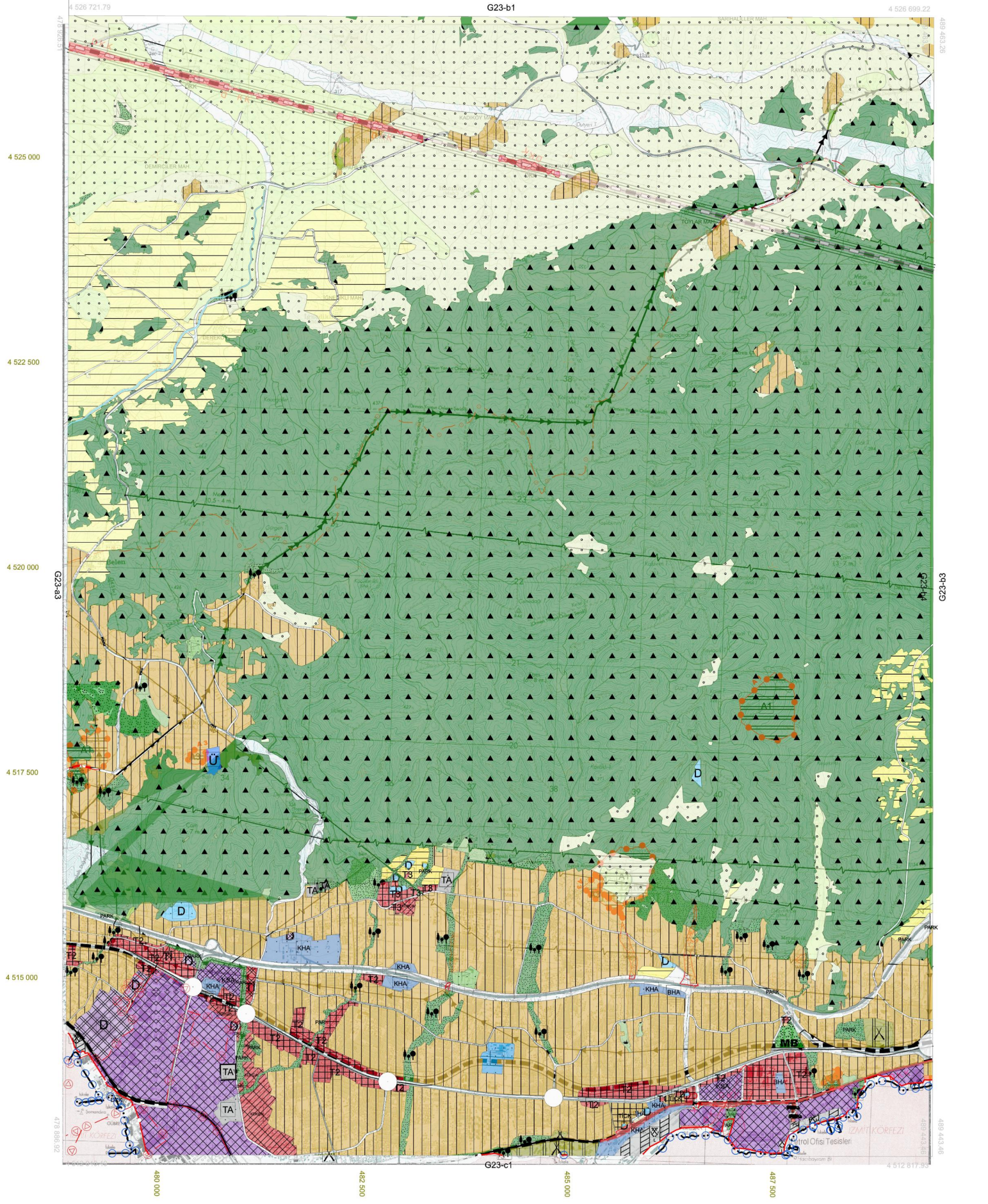
G22-b-14-c-3-a



1:1000

G23-b4

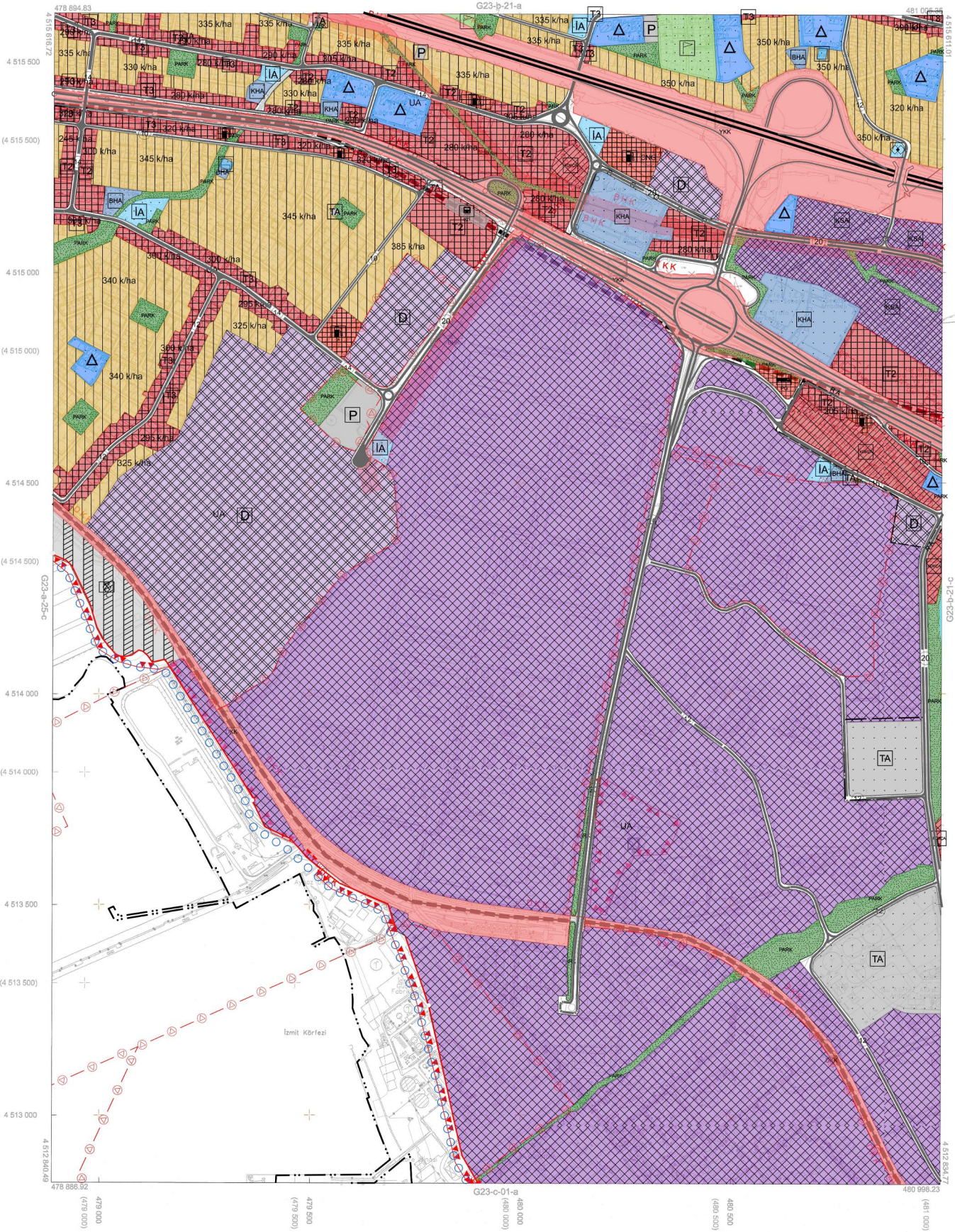
G23-b1



1/25000

KOCAELİ-KÖRFEZ

G23-b-21-d



Kocaeli Büyükşehir Belediyesi tarafından Fotogrametrik yöntemle yaptırılan Kocaeli iline ait 1/5000 ölçekli sayısal Halihazır Harita 3194 sayılı İmar Kanununun 7/a maddesine göre incelendi ve onandı.

18.03.2019



KOCAELİ-KÖRFEZ G23-b-21-d

Koordinatlar ve pafta bölünmesi en son güncellenmiş TUTGA'ya bağlı 2005.D epochunda, GRS80 elipsoidi ve Transversal Mercator (TM) izdüşümünde düzenlenmiştir.
Haziran 2018 tarihinde çekilen renkli hava fotoğraflarından üretilmiştir.Yapılar saçak çizgileriyle gösterilmiştir.
Yüklenici Firma : KUTLUBEY HARİTA İNŞ.MÜH.SAN.TİC.A.Ş.

PROJE YÖNETİCİSİ
ALTAN ÇETİNKAYA
Harita Mühendisi

DİLEK AYDIN
Harita Mühendisi

KONTROL
EŞREF AKIŞ
Harita Yüksek Mühendisi

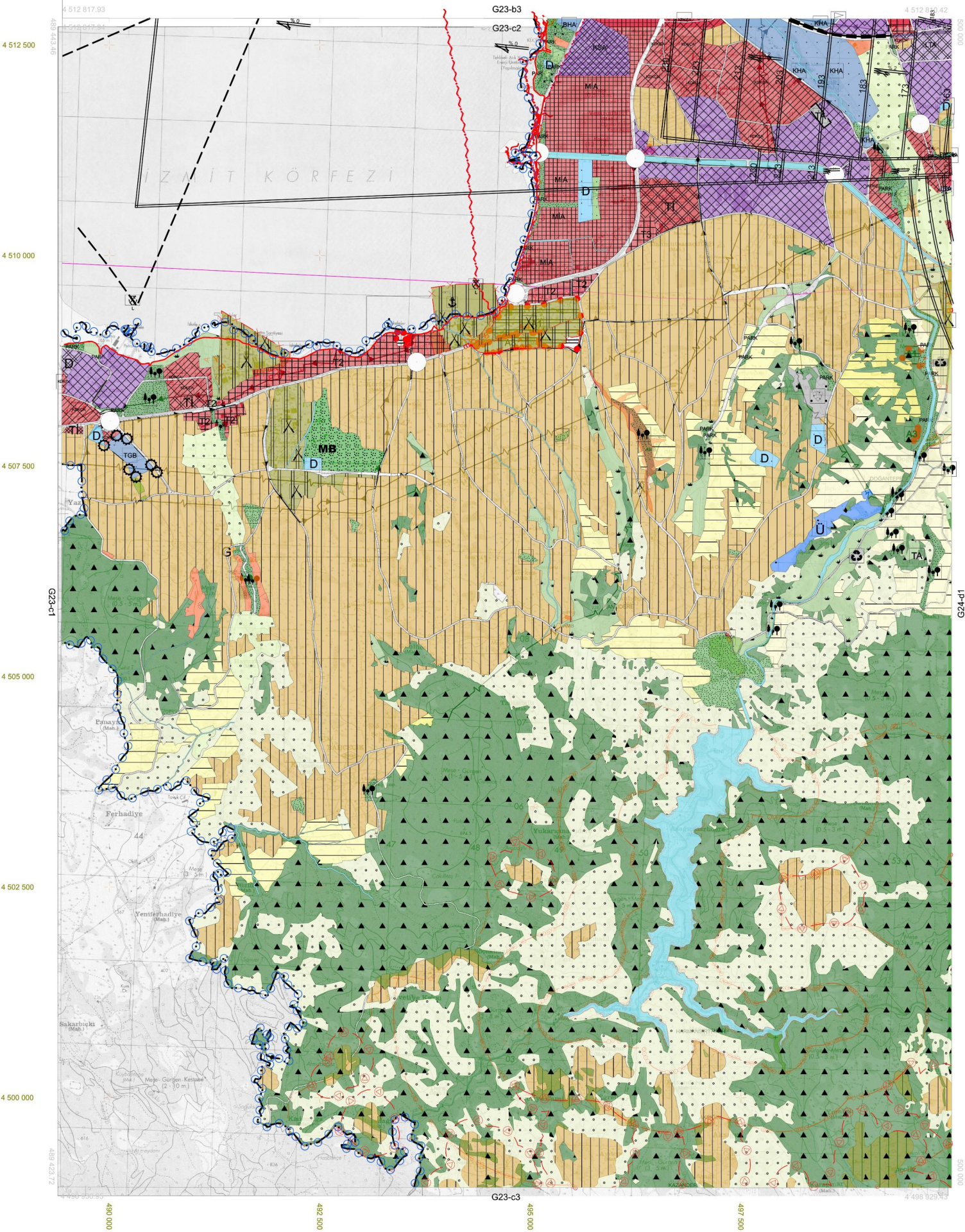
PROJE YÖNETİCİSİ
HARİTA ŞUBE MÜDÜRÜ V.
SERKAN ÖNÜR
Harita Yüksek Mühendisi

1:5000

G23-c2

G23-b3

G23-c2



1/25000

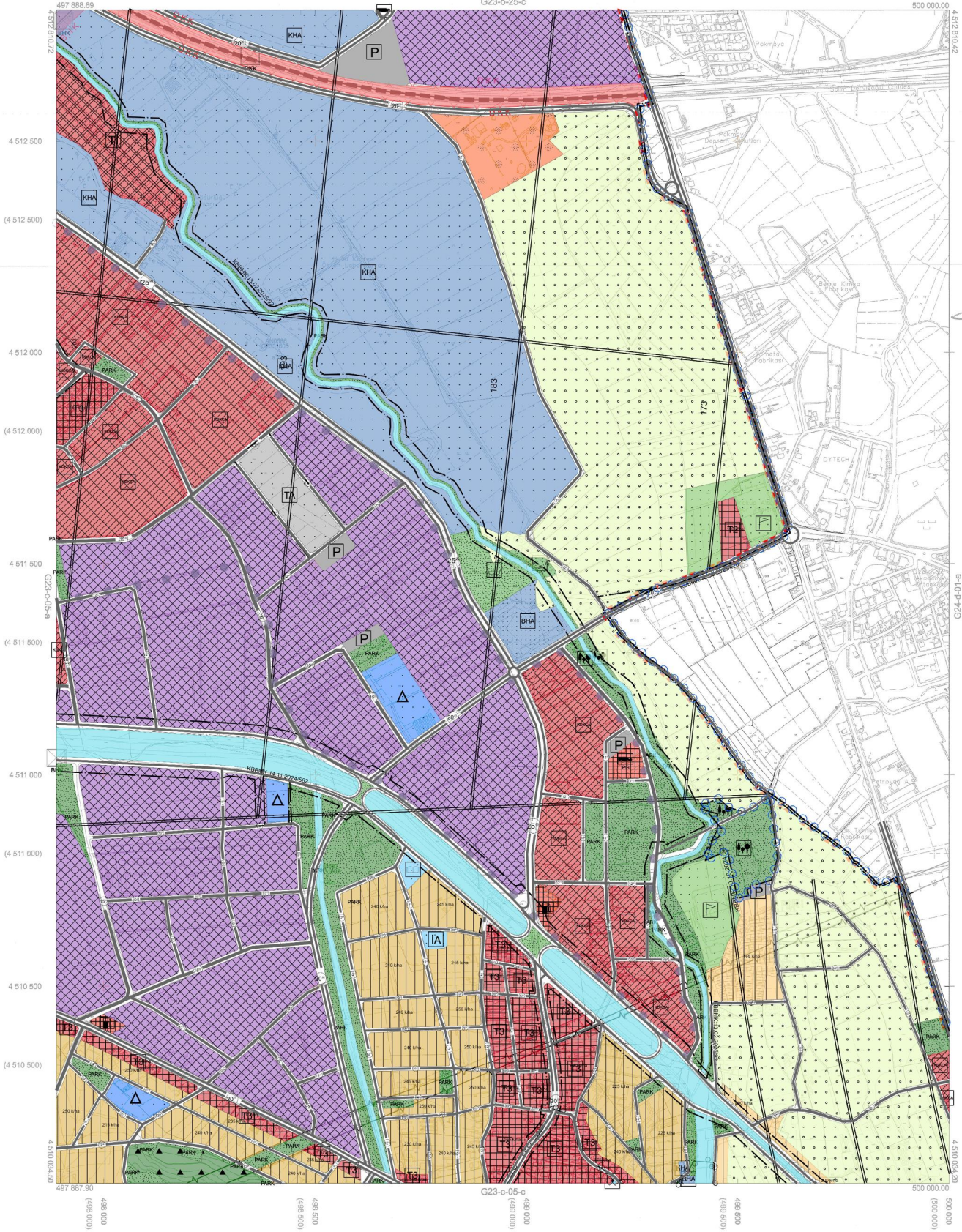
| | | | | | | | | | | | | | | | | | | | | | | | | | |
|----|----|----|----|----|----|----|----|----|----|----|----|----|----|----|----|----|----|----|----|----|----|----|----|----|--|
| 01 | 02 | 03 | 04 | 05 | 06 | 07 | 08 | 09 | 10 | 11 | 12 | 13 | 14 | 15 | 16 | 17 | 18 | 19 | 20 | 21 | 22 | 23 | 24 | 25 | |
| | | | | | | | | | | C | | | | | | | | | | | | | | | |
| G | | | | | | | | | | | | | | | | | | | | | | | | | |

KOCAELİ-BAŞİSKELE

G23-c-05-b

Kocaeli Büyükşehir Belediyesi tarafından Fotogrametrik yöntemle yapılan Kocaeli iline ait 1/5000 ölçekli sayısal Harita S194 sayılı İmar Kanununun 7/a maddesine göre incelendi ve onandı.

18.03.2019



KOCAELİ-BAŞİSKELE
G23-c-05-b

Koordinatlar ve pafta bölünmesi en son güncellenmiş TUTGA'ya bağlı 2005.0 epoğunda, GRS80 elipsoidal ve Transversal Mercator (TM) izdüşümünde düzenlenmiştir.

Haziran 2018 tarihinde çekilen renkli hava fotoğraflarından üretilmiştir.Yapılar saçak çizgileriyle gösterilmiştir.

Yüklenici Firma : KUTLUBEY HARİTA İNŞ.MOH.SAN.TİC.A.Ş.

PROJE YÖNETİCİSİ

ALTAN ÇETİNKAYA
Harita Mühendisi

KONTROL

DİLEK AYDIN

Harita Mühendisi

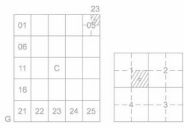
EŞREF AKIŞ

Harita Yüksek Mühendisi

PROJE YÖNETİCİSİ

HARİTA ŞUBE MÜDÜRÜ V.
EŞRAF AKIŞ

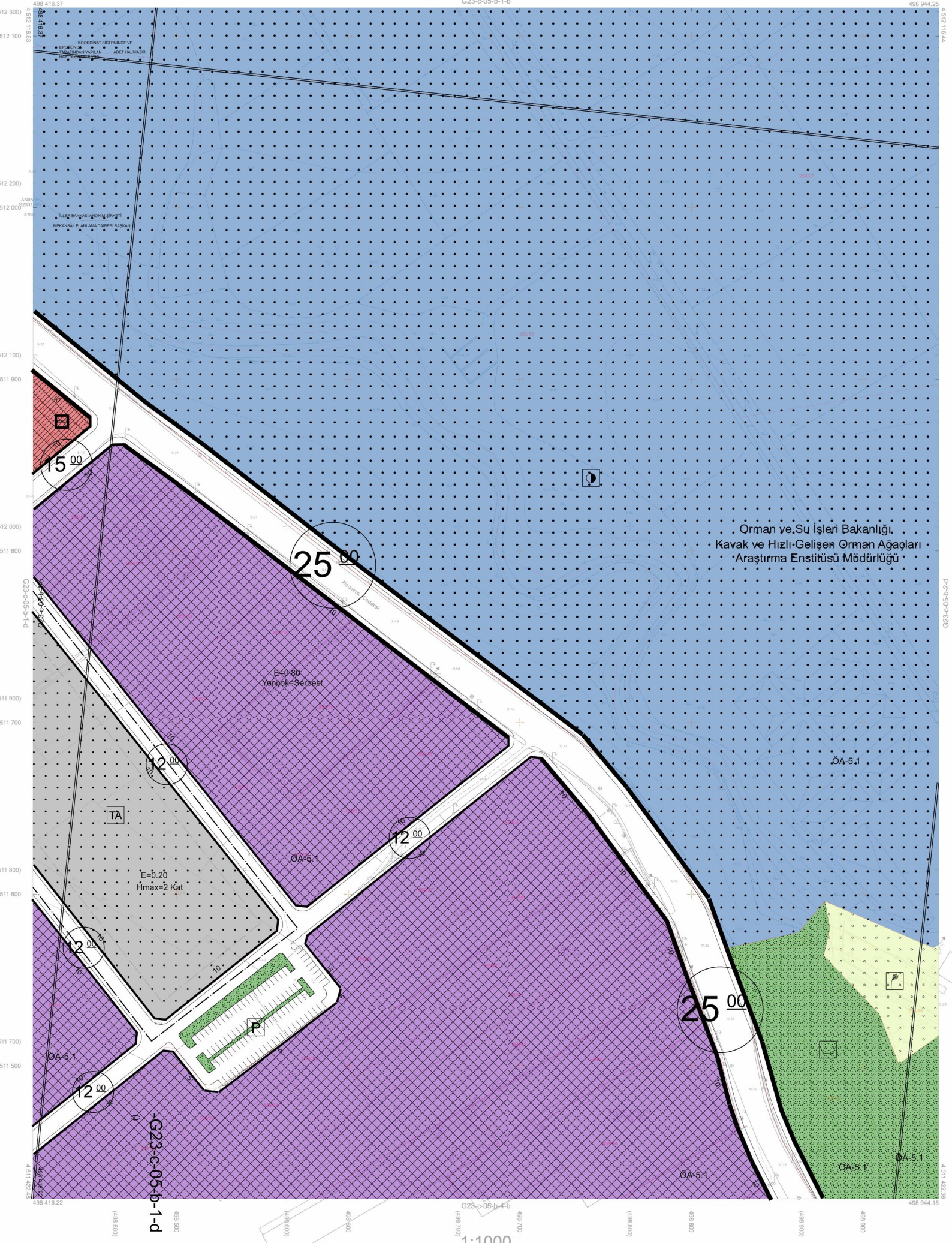
1:5000



BAŞISKELE İLÇESİ (Kullar Beldesi)
KOCAELİ

G23-c-05-b-1-c

G23-c-05-b-1-b



Orman ve Su İşleri Bakanlığı,
Kavak ve Hızlı-Gelişen Orman Ağaçları
Araştırma Enstitüsü Müdürlüğü

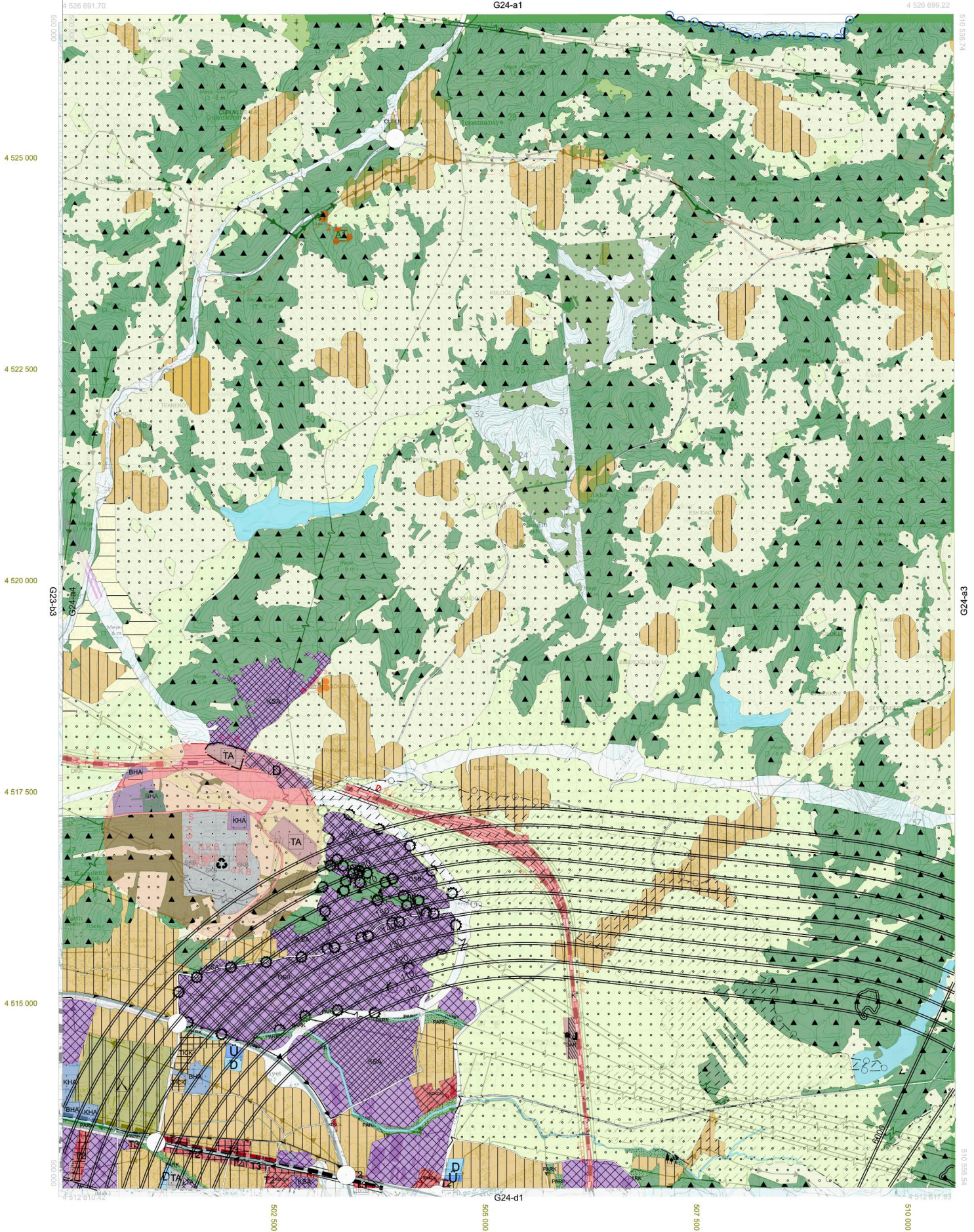
G23-c-05-b-1-d

G23-c-05-b-1-b

1:1000

G23-c-05-b-2-b
4 511 422 38
4 511 422 38

()
G24-a4
G24-a1

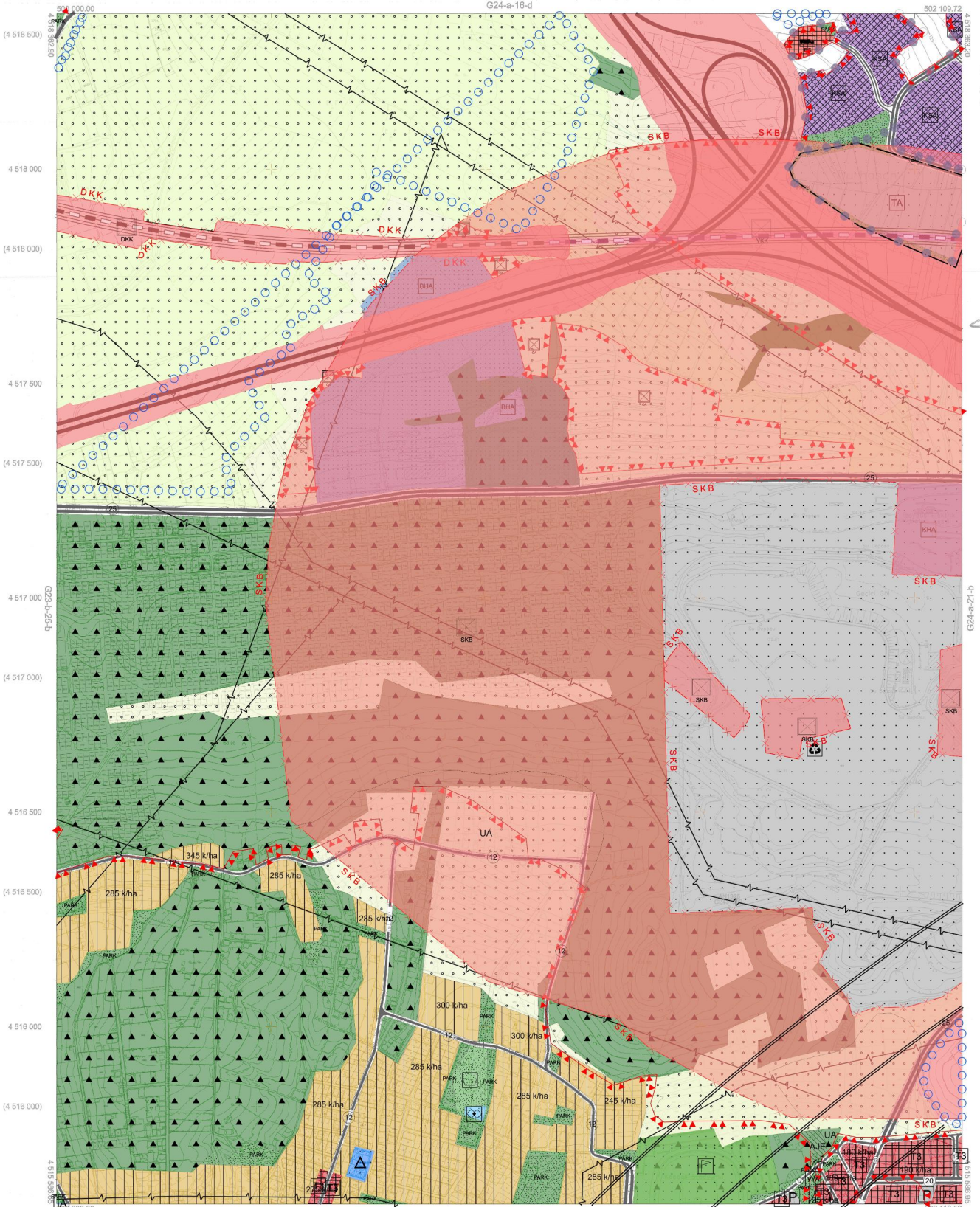


1/25000

| | |
|----|-------------|
| 01 | 24 |
| 06 | |
| 11 | A |
| 16 | |
| 21 | 22 23 24 25 |

KOCAELİ-İZMİT

G24-a-21-a



Kocaeli Büyükşehir Belediyesi tarafından Fotogrametrik yöntemle yapılmış Kocaeli iline ait 1/5000 ölçekli sayısal Halihazır Harita 3194 sayılı İmar Kanununun 7/a maddesine göre incelenmiş ve onanmıştır.

1803/2019



KOCAELİ-İZMİT

G24-a-21-a

1:5000

Koordinatlar ve pafta bölünmesi en son güncellenmiş TUTGA'ya bağlı 2005.0 epejunda, GRS80 elipsoidi ve Transversal Mercator (TM) izdüşümünde düzenlenmiştir.

Haziran 2018 tarihinde çekilen renkli hava fotoğraflarından üretilmiştir.Yapılar saçak çizgileriyle gösterilmiştir.

Yüklenici Firma : KUTLUBEY HARİTA İNŞ.MÖH.SAN.TİC.A.Ş.

PROJE YÖNETİCİSİ

ALTAN ÇETİNKAYA
Harita Mühendisi

KONTROL

DİLEK AYDIN
Harita Mühendisi

EREF AKIŞ

Harita Yüksek Mühendisi

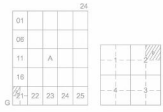
PROJE YÖNETİCİSİ

HARİTA ŞUBE MÜDÜRÜ V.
SERKAL OKUR
Harita Yüksek Mühendisi

İZMİT İLÇESİ (Durhasan Köyü)

KOCAELİ

G24-a-21-a-2-b



Kocaeli Büyükşehir Belediyesi tarafından Fotogrametrik yöntemle yapılmış Kocaeli iline ait 1/1000 ölçekli sayısal Halihazır Harita 3194 sayılı İmar Kanununun 7/a maddesine göre incelenmiş ve onanmıştır.



İZMİT İLÇESİ (Durhasan Köyü) G24-a-21-a-2-b

KOCAELİ

Koordinatlar ve pafta bölünmesi en son güncellenmiş TUGAY'a bağlı 2005.0 epochunda, GRS80 elipsoidi ve Transversal Mercator (TM) izdüşümünde düzenlenmiştir.

Ağustos 2010 tarihinde çekilen renkli hava fotoğraflarından üretilmiştir.Yapılar saçak çizgileriyle gösterilmiştir.

Yüklenici Firma : KUTLUBEY HARİTA A.Ş.
ÇETİNKAYA İMAR A.Ş.
(Ortak Girişim)

PROJE YÖNETİCİSİ

ALTAN ÇETİNKAYA
Harita Mühendisi

Harita Mühendisi

Harita Mühendisi

Harita Mühendisi

Harita Yüksek Mühendisi

SELİM SAYDANI

KORCAN ERGİN

DİLEK AYDIN

HAKAN İLHAN

KONTROL

HALİHAZIR HARİTA ŞEFİ

İSMAIL SEYREK

Harita Mühendisi

Harita Mühendisi

PROJE YÖNETİCİSİ

HARİTA ŞUBE MÜDÜRÜ V.

SEYYİN ÖNÜR

Harita Yüksek Mühendisi

1:1000

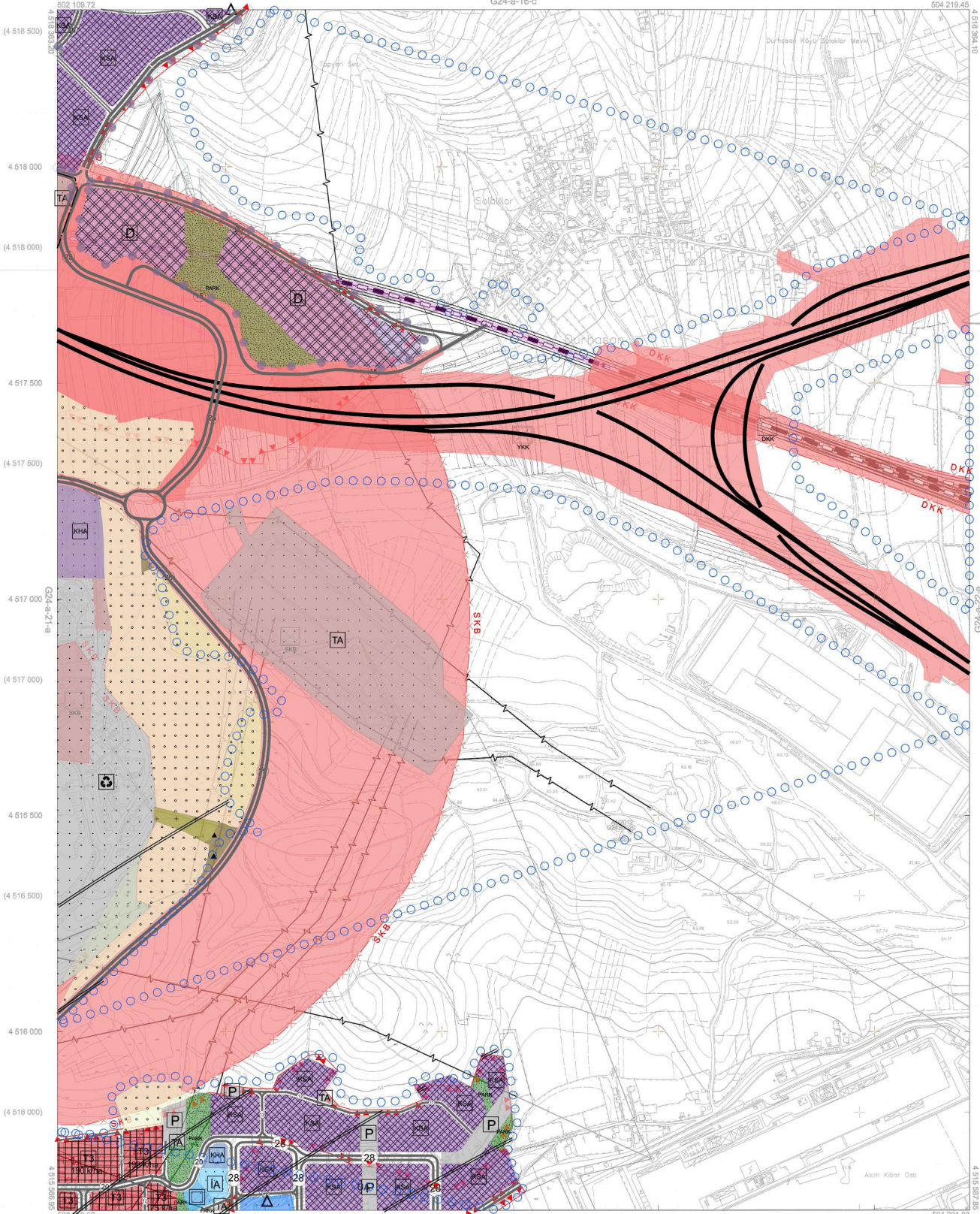
| | | | | | |
|----|---|--|--|--|----|
| 01 | | | | | 24 |
| 06 | | | | | |
| 11 | A | | | | |
| 16 | | | | | |
| 21 | | | | | |
| 26 | | | | | |
| 31 | | | | | |
| 36 | | | | | |
| 41 | | | | | |
| 46 | | | | | |
| 51 | | | | | |
| 56 | | | | | |
| 61 | | | | | |
| 66 | | | | | |
| 71 | | | | | |
| 76 | | | | | |
| 81 | | | | | |
| 86 | | | | | |
| 91 | | | | | |
| 96 | | | | | |
| 01 | | | | | |

KOCAELİ-İZMİT

G24-a-21-b

G24-a-16-c

504 219.45



Kocaeli Büyükşehir Belediyesi tarafından Fotogrametrik yöntemle yapılan Kocaeli iline ait 1:5000 ölçekli sayısal Halihazır Harita 3194 sayılı İmar Kanununun 7/a maddesine göre incelendi ve onandı.

1803/2019



KOCAELİ-İZMİT G24-a-21-b

1:5000

Koordinatlar ve pafta bölünmesi en son güncellenmiş TUTGA'ya bağlı 2005.0 epeğinde, GRS80 ellipsoidi ve Transversal Mercator (TM) izlülümünde düzenlenmiştir.

Haziran 2018 tarihinde çekilen renkli hava fotoğraflarından üretilmiştir.Yapılar sapak çizgileriyle gösterilmiştir.

Yüklenici Firma : KUTLUBEY HARİTA İNŞ.MÜH.SAN.TİC.A.Ş.

PROJE YÖNETİCİSİ

ALTAN ÇETİNKAYA
Harita Mühendisi

KONTROL

DİLEK AYDIN

Harita Mühendisi

EŞREF AKIŞ

Harita Yüksek Mühendisi

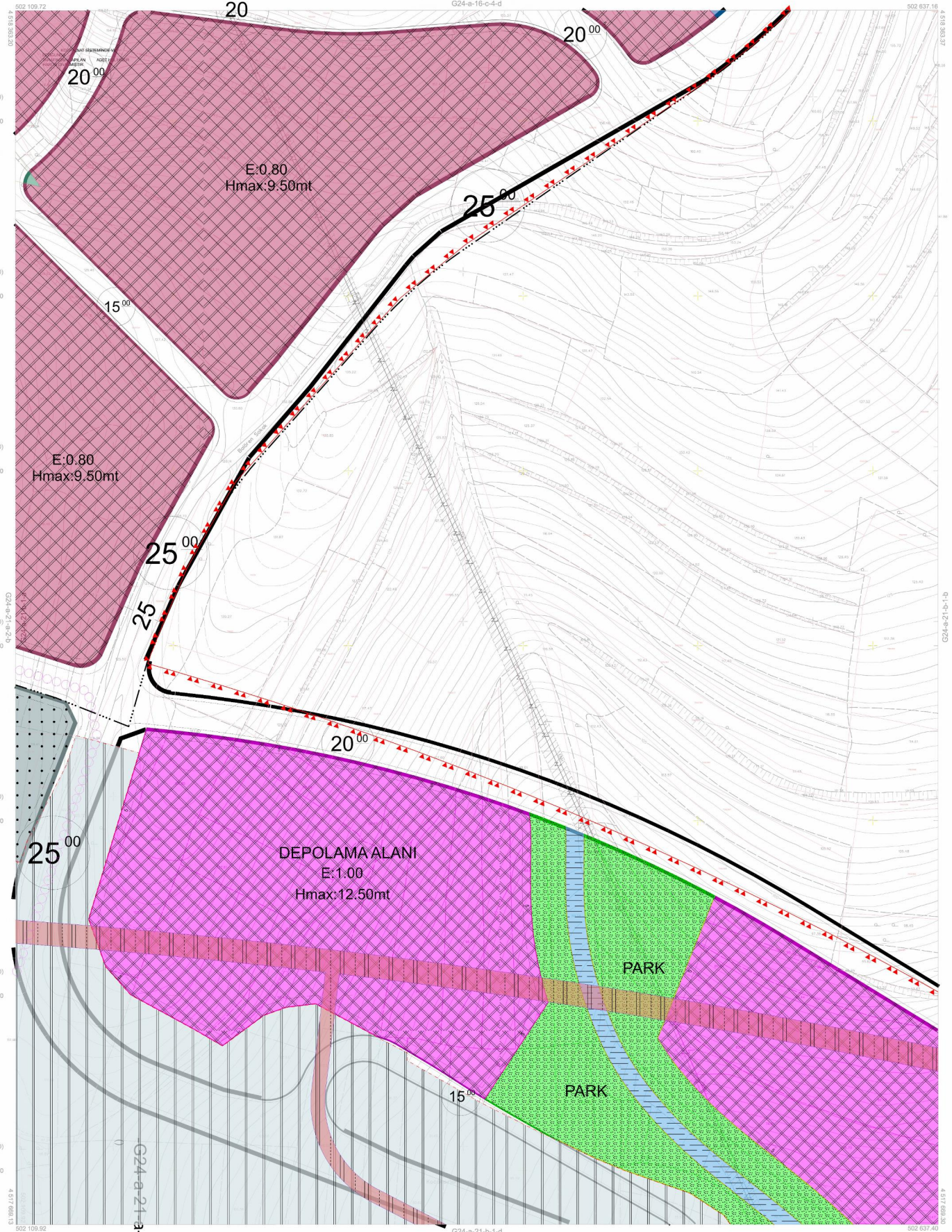
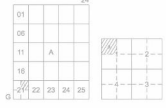
PROJE YÖNETİCİSİ

HARİTA ŞUBE MÜDÜRÜ V.
SERKAN OKUR
Harita Yüksek Mühendisi

İZMİT İLÇESİ (Durhasan Köyü)

KOCAELİ

G24-a-21-b-1-a



Kocaeli Büyükşehir Belediyesi tarafından Fotogrametrik yöntemle yapılan Kocaeli İline ait 1/1000 ölçekli sayısal Halihazır Harita 3194 sayılı İmar Kanununun 7/a maddesine göre inceleme ve onarıldı.



İZMİT İLÇESİ (Durhasan Köyü) G24-a-21-b-1-a

KOCAELİ

Koordinatlar ve pafta bölünmesi en son güncellenmiş TUFCA'ya bağlı 2005-0 epejünde, GRS80 elipsoidi ve Transversal Mercator (TM) izdüşümünde düzenlenmiştir.

Agustos 2010 tarihinde çekilen renkli hava fotoğraflarından üretilmiştir.Yapılar saçak çizgileriyle gösterilmiştir.

Yüklenici Firma : KUTLUBEY HARİTA A.Ş.
ÇETİNKAYA İMAR A.Ş.
(Ortak Girişim)

PROJE YÖNETİCİSİ

ALTAN ÇETİNKAYA
Harita Mühendisi

Harita Mühendisi

SELİM SAYDAN

Harita Mühendisi

KORCAN ERGİN

Harita Mühendisi

DİLEKAYDIN

Harita Yüksek Mühendisi

KONTROL

HALHAZIR HARİTA ŞEF

İSMAIL SEYREK

Harita Mühendisi

HAKAN İLHAN

Harita Mühendisi

Harita Mühendisi

PROJE YÖNETİCİSİ

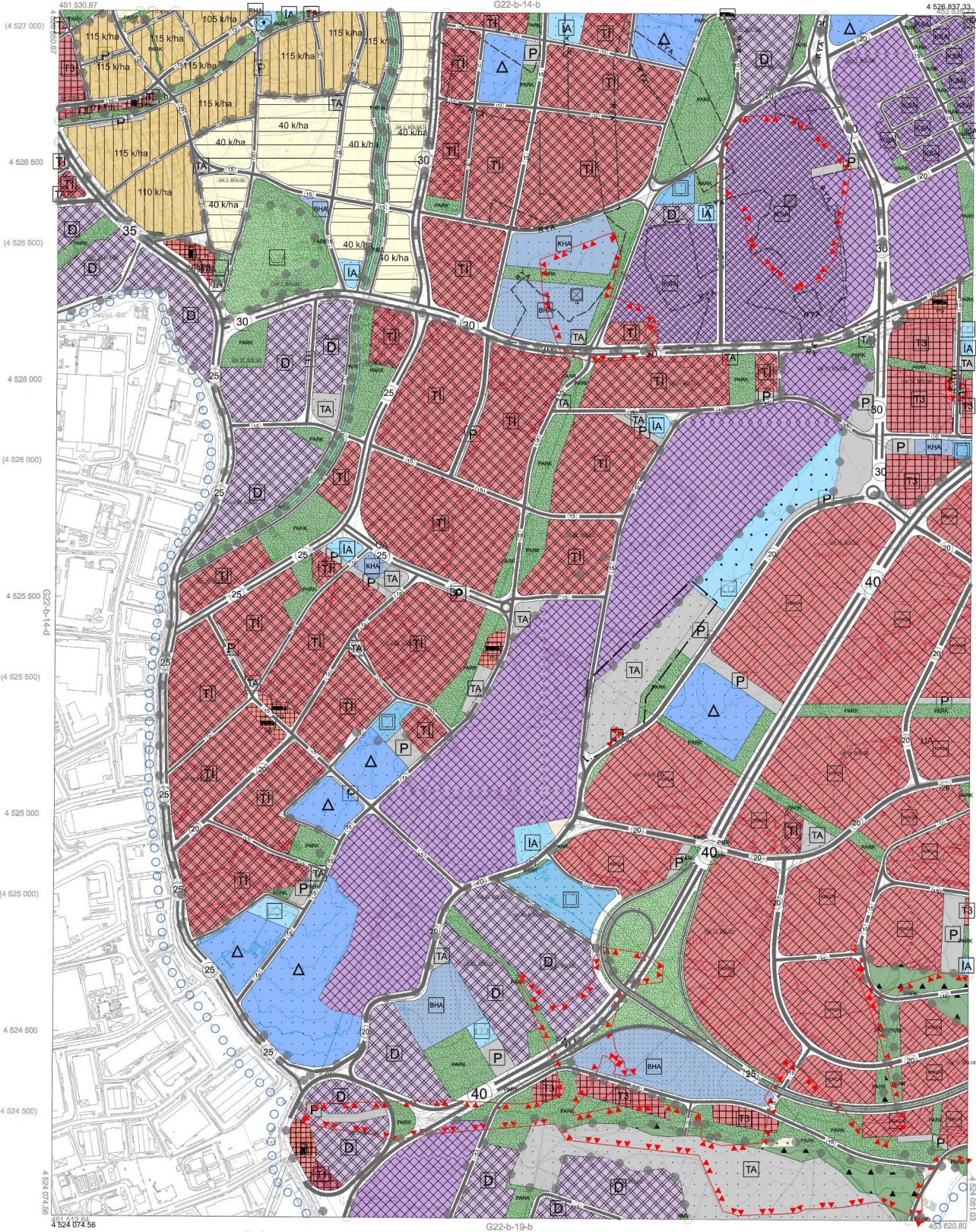
HARİTA ŞUBE MÜDÜRÜ Y.
SERKAN ÖNÜR
Harita Yüksek Mühendisi

1:1000

| | | | | | |
|----|----|----|----|----|--|
| 01 | | | | | |
| 06 | | | | | |
| 11 | B | 16 | | | |
| 16 | | | | | |
| 21 | 22 | 23 | 24 | 25 | |

KOCAELİ-GEBZE

G22-b-14-c



Kocaeli Büyükşehir Belediyesi tarafından Fotogrametrik yöntemle yapılan Kocaeli İline ait 1/5000 ölçekli sayısal Halihazır Harita 3194 sayılı İmar Kanununun 7/b maddesine göre incelenildi ve onandı.

1003/2019



Başkan Adına
GÖKMEK MENGÜÇ
Genel Sekreter Yardımcısı

KOCAELİ-GEBZE

G22-b-14-c

1:5000

Koordinatlar ve pafta bölümlenmesi en son güncellenmiş TUGA'ya bağlı 2006.0 epojunda, GRS80 elipsoidi ve Transversal Mercator (TM) izdüşümünde düzenlenmiştir.

Haziran 2018 tarihinde çekilen renkli hava fotoğraflarından Üretimiştir.Yapılar saçak çizgileriyle gösterilmiştir.

Yüklenici Firma : KUTLUBEY HARİTA İNŞ.MÜH.SAN.TİC.A.Ş.

PROJE YÖNETİCİSİ

ALTAN ÇETİNKAYA
Harita Mühendisi

KONTROL

DİLEK AYDIN

Harita Mühendisi

EŞREF AKIŞ

Harita Yüksek Mühendisi

PROJE YÖNETİCİSİ

HARİTA ŞUBE MÜDÜRÜ V.
SERKAN OKUR
Harita Yüksek Mühendisi