

İçerik	: Kartopu
Şehircilik	: Kartopu
Mahalle/Köy	: Üzümlütarla
Pafta	: G24-d2
Ada	: 559/6 - 188/10
Parşel	:
Konu	: Kartopu Çukurluğu
Plan Ölçeği	: 1/25.000 ölçekli nazım imar planı

İmar ve Şehircilik Dairesi Başkanlığı tarafından hazırlanan 1/25.000 ölçekli nazım imar planları .../.../2024 tarihinde tarafınca kontrol edilmiştir:

Fatih AYDIN
Şehir Plancısı

Bahri E. TİMÇALAY
Şehir Plancısı

Bahri E. TİMÇALAY
Şehir Planlama Şube Müdürü

1

İmar ve Şehircilik Dairesi Başkanlığı tarafından hazırlanan 05.12.2024 tarih ve 3915296 sayılı Daire Başkanlığı yazısı ile Büyükşehir Belediye Meclisi tarafından onaylanmıştır:

Ömer ÖZÜLKER
İmar ve Şehircilik Dairesi Başkanı

Büyükşehir Belediye Meclisinin 12/12/2024 tarih ve 127 sayılı gündem maddesi olarak görüşülmesi Komisyonunun teklifine sunulmuş ve 28/12/2024 tarihli komisyon toplantısında karara bağlanan planlar:

Ömer ÖZÜLKER Büyükşehir Belediye Başkanı

Abdullah ÇELİK Kartopu Şehircilik Başkanı

Abdullah ÇELİK Büyükşehir Belediye Başkanı

Abdullah ÇELİK Büyükşehir Belediye Başkanı

Abdullah ÇELİK Büyükşehir Belediye Başkanı

Abdullah ÇELİK Büyükşehir Belediye Başkanı

Abdullah ÇELİK Büyükşehir Belediye Başkanı

Abdullah ÇELİK Büyükşehir Belediye Başkanı

Abdullah ÇELİK Büyükşehir Belediye Başkanı

Abdullah ÇELİK Büyükşehir Belediye Başkanı

Abdullah ÇELİK Büyükşehir Belediye Başkanı

Abdullah ÇELİK Büyükşehir Belediye Başkanı

Abdullah ÇELİK Büyükşehir Belediye Başkanı

Abdullah ÇELİK Büyükşehir Belediye Başkanı

Abdullah ÇELİK Büyükşehir Belediye Başkanı

Abdullah ÇELİK Büyükşehir Belediye Başkanı

Abdullah ÇELİK Büyükşehir Belediye Başkanı

Abdullah ÇELİK Büyükşehir Belediye Başkanı

Abdullah ÇELİK Büyükşehir Belediye Başkanı

Abdullah ÇELİK Büyükşehir Belediye Başkanı

Abdullah ÇELİK Büyükşehir Belediye Başkanı

Abdullah ÇELİK Büyükşehir Belediye Başkanı

Abdullah ÇELİK Büyükşehir Belediye Başkanı

Abdullah ÇELİK Büyükşehir Belediye Başkanı

Abdullah ÇELİK Büyükşehir Belediye Başkanı

Abdullah ÇELİK Büyükşehir Belediye Başkanı

Abdullah ÇELİK Büyükşehir Belediye Başkanı

Abdullah ÇELİK Büyükşehir Belediye Başkanı

Abdullah ÇELİK Büyükşehir Belediye Başkanı

Abdullah ÇELİK Büyükşehir Belediye Başkanı

Abdullah ÇELİK Büyükşehir Belediye Başkanı

Abdullah ÇELİK Büyükşehir Belediye Başkanı

Abdullah ÇELİK Büyükşehir Belediye Başkanı

Abdullah ÇELİK Büyükşehir Belediye Başkanı

Abdullah ÇELİK Büyükşehir Belediye Başkanı

Abdullah ÇELİK Büyükşehir Belediye Başkanı

Abdullah ÇELİK Büyükşehir Belediye Başkanı

Abdullah ÇELİK Büyükşehir Belediye Başkanı

Abdullah ÇELİK Büyükşehir Belediye Başkanı

Abdullah ÇELİK Büyükşehir Belediye Başkanı

Abdullah ÇELİK Büyükşehir Belediye Başkanı

Abdullah ÇELİK Büyükşehir Belediye Başkanı

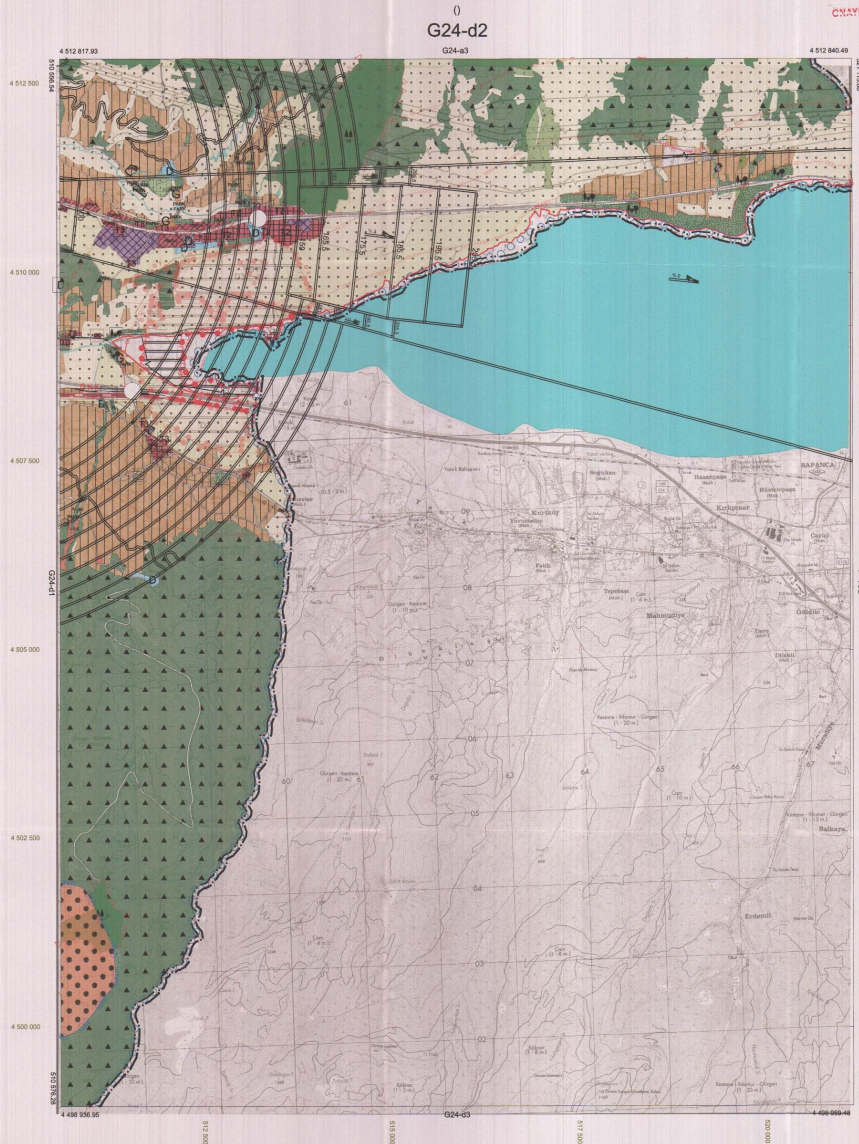
Abdullah ÇELİK Büyükşehir Belediye Başkanı

Abdullah ÇELİK Büyükşehir Belediye Başkanı

Abdullah ÇELİK Büyükşehir Belediye Başkanı

Abdullah ÇELİK Büyükşehir Belediye Başkanı

Abdullah ÇELİK Büyükşehir Belediye Başkanı



1/25000

0
-G24-d2

İçerik	1	Kartopu
İmar Durumu		Kartopu
Mahallisi/Köyü		Üstünlü
Pafta		G24-d
Ada		138
Parşel		10
Konu		İmar Durumu Değişikliği
Plan Ölçeği		1/50000 Ölçekli Çevre Düzeni Planı

İmar ve Şehircilik Dairesi Başkanlığı tarafından hazırlanan uygulama imar planları .../2024 tarihinde sarımsınca kontrol edilmiştir.

Fatih YILAC
Şehir Plancısı

Bahar ÖZDEMİR
Şehir Plancısı

Rahmi E. TÜMPALAY
Şehir Planlama Şube Müdürü

İmar ve Şehircilik Dairesi Başkanlığı tarafından hazırlanan 09/12/2024 tarih ve 393206 sayılı Daire Başkanlığı kararı ile Büyükşehir Belediye Meclisine sunulan plandır.

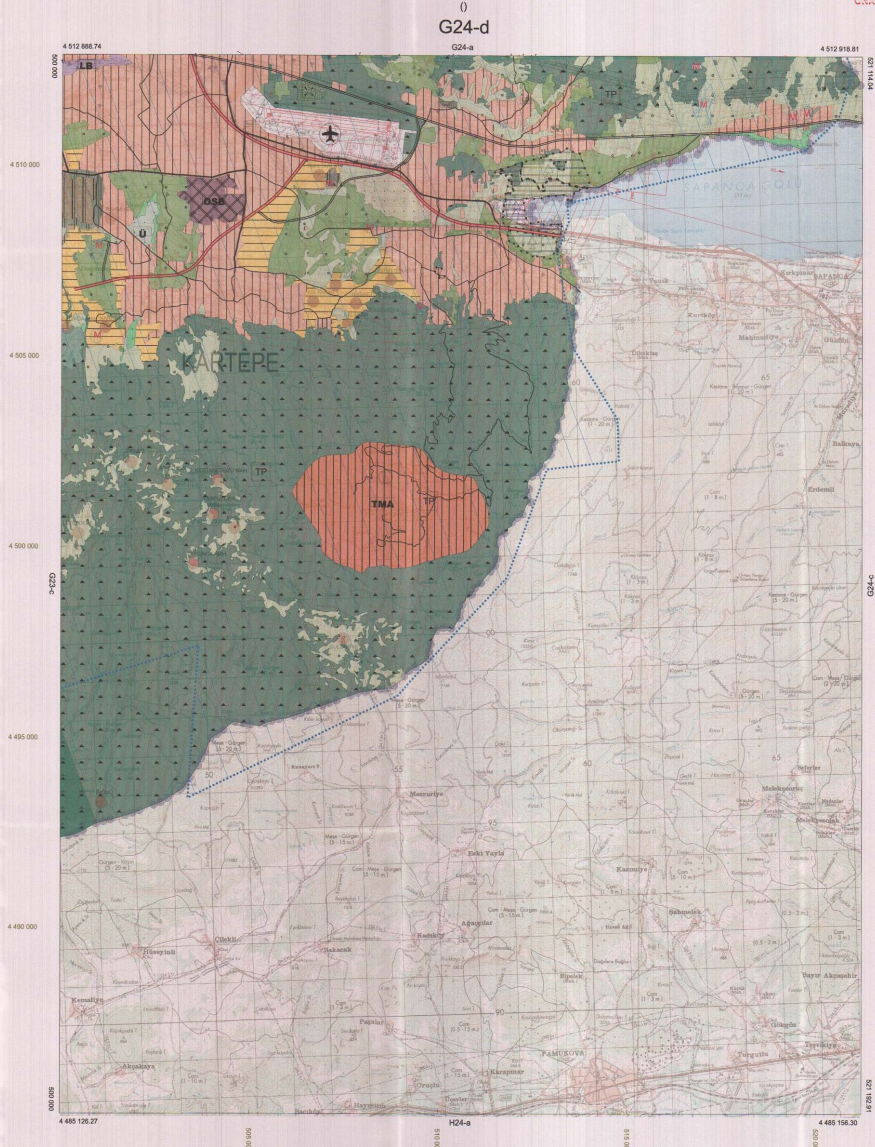
Gökten GÖNLER
İmar ve Şehircilik Dairesi Başkanı

Büyükşehir Belediye Meclisinin 12/12/2024 tarih ve 327 sayılı gündem maddesi olarak görüşülmüş komisyonunun teklifine sunulan ve 19/12/2024 tarihli komisyon toplantısında karara bağlanan plandır.

Yılmaz BOZKURT
İmar ve Şehircilik Komisyonu Başkanı

Büyükşehir Belediye Meclisinin 04/12/2024 tarih ve 52... sayılı kararı ile onaylanan plandır.

Gökten GÖNLER / Ali Rıza ÇELİK / Fatma Nur ÇELİK
Kartopu Üyesi / Kartopu Üyesi / Kartopu Üyesi



0
-G24-d

İşletme	: Kartepeler
Belediyesi	: Kartepeler
Mahallensiyatı	: Çiftlik
Pafta	: G24-d-03-b
Ada	: 259/1-186/10
Parşel	: -
Konut	: Kamusal Dışlamalı
Plan Ölçeği	: 1/5000 ölçekli nazım imar planı

İmar ve Şehircilik Dairesi Başkanlığı tarafından hazırlanan özgünleşme imar planları 17/11/2024 tarihinde tarafınca kontrol edilmiştir.

İmar ve Şehircilik Dairesi Başkanlığı tarafından hazırlanan 09.12.2024 tarih ve 391206 sayılı Dairesi Başkanlığı yazısı ile Büyükşehir Belediye Meclisine sunulan planlar:

Çağırış Çözümleme
İmar ve Şehircilik Dairesi Başkanlığı

Faruk AYDIN
Sevil YILMAZ
Rahmi E. TÜMPALAY
Şehir Planlama Şube Müdürü

Büyükşehir Belediye Meclisinin 12.12.2024 tarih ve 27 sayılı gündem maddesi ile görüşülerek Komisyonumuzun teklifine sunulan ve 19.12.2024 tarihi komisyon toplantısında karara bağlanan planlar:

Büyükşehir Belediye Meclisinin 19.12.2024 tarih ve 27 sayılı karar ile onaylanan planlar:

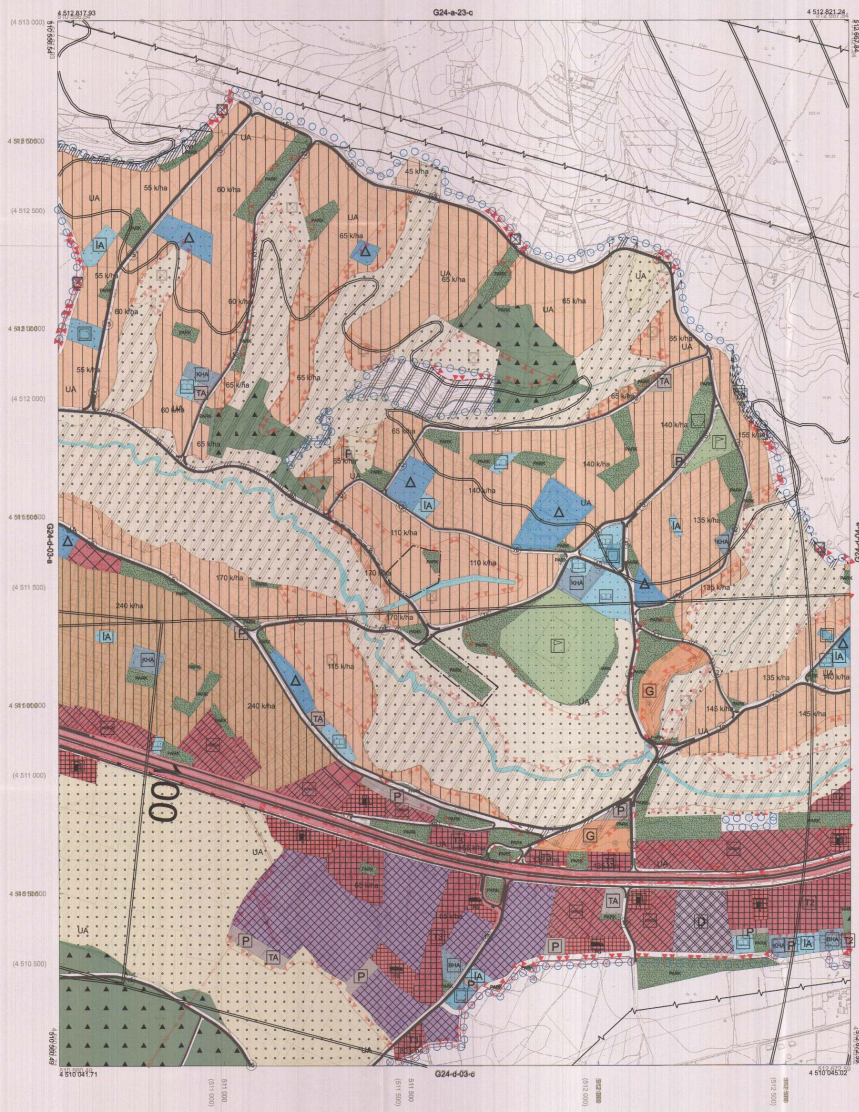
Çağırış Çözümleme
Genel Sekreterliği
Abdülhamit ÇELİK
Kıymetullah ÇELİK
Fatma Nur ÇELİK
Ayşe BİÇKİ
İmar ve Şehircilik Komisyon Başkanı

01	24
06	24
10	24
14	24
21	22,23,24,25

KOCAELİ-KARTEPE

G24-d-03-b

ÇEVRE PLANI



Kocaeli Büyükşehir Belediyesi Şehircilik Fotoğrafçılık Bürosüne yaptırılan Kocaeli İmar 1/5000 ölçekli sayısal Haritası Harita 3194 sayılı İmar Kısıtlama Yürürlüğüne göre incelenmiş ve onaylanmıştır.

18 03 2019



KOCAELİ-KARTEPE
G24-d-03-b

-G24-d-03-b
0

1:5000

Fotografik ve harita bilgileri ile son güncellenmiş TÜTGaya bilgi 2006.0 uygulaması, GIS80 alıcısı ve Transversal Mercator (TM) izdüşümüne düzenlenmiştir.

Haziran 2018 tarihinde paktilen resmî hava fotoğraflarından derinleştirilmiştir. Harita yapısı bilgisayarla oluşturulmuştur.

Yatırımcı Firması: KUTLUBEY HARTİTA İNŞ. MÜH. SAN. TİC.A.Ş.

PROJE YÖNETİCİSİ

ALTAN ÇETİNKAYA

Harita Mühendisi

DİLEKAYAN

Harita Mühendisi

KONTROL

ŞİFRAF AKİS

Harita Yüksek Mühendisi

PROJE YÖNETİCİSİ

HARİTA ŞİFRAF AKİS

Harita Yüksek Mühendisi