

İlçesi : Başiskele
 Belediyesi : Başiskele
 Mahallesi/Köyü : Yeniköy Merkez
 Pafta : G23-c-08-b
 Ada : 733
 Parsel : 1 ve çevresi
 Konu : Kavşak düzenleme projesinin imar planlarına işlenmesi
 Plan Ölçeği : 1/5000 ölçekli nazım imar planı

İmar ve Şehircilik Dairesi Başkanlığı tarafından hazırlanan uygulama imar planları 15.02.2024 tarihinde tarafınca kontrol edilmiştir.

İmar ve Şehircilik Dairesi Başkanlığı tarafından hazırlanan 12.01.2024 tarih ve 3269283 sayılı Daire Başkanlığı yazısı ile Büyükşehir Belediye Meclisine sunulan plandır.

Dilem BALKAN
Şehir Plancısı

Bahar ÖZDEMİR
Şehir Plancısı

Osman GÜNLER
İmar ve Şehircilik Dairesi Başkanı

Rahmi E. TÜMPALAY
Şehir Planlama Şube Müdürü

Büyükşehir Belediye Meclisinin 18.01.2024 tarih ve 83 sayılı gündem maddesi olarak görüşülerek Komisyonumuzun tetkikine sunulan ve 05.02.2024 tarihli komisyon toplantısında karara bağlanan plandır.

Büyükşehir Belediye Meclisinin 15.02.2024 tarih 94 sayılı kararı ile onaylanan plandır.

Gökmen MENGÜÇ
Şehircilik Dairesi Başkanı

Güzin TAŞTEKİN
Katip Üye

Fatma Nuri ÇELİK
Katip Üye

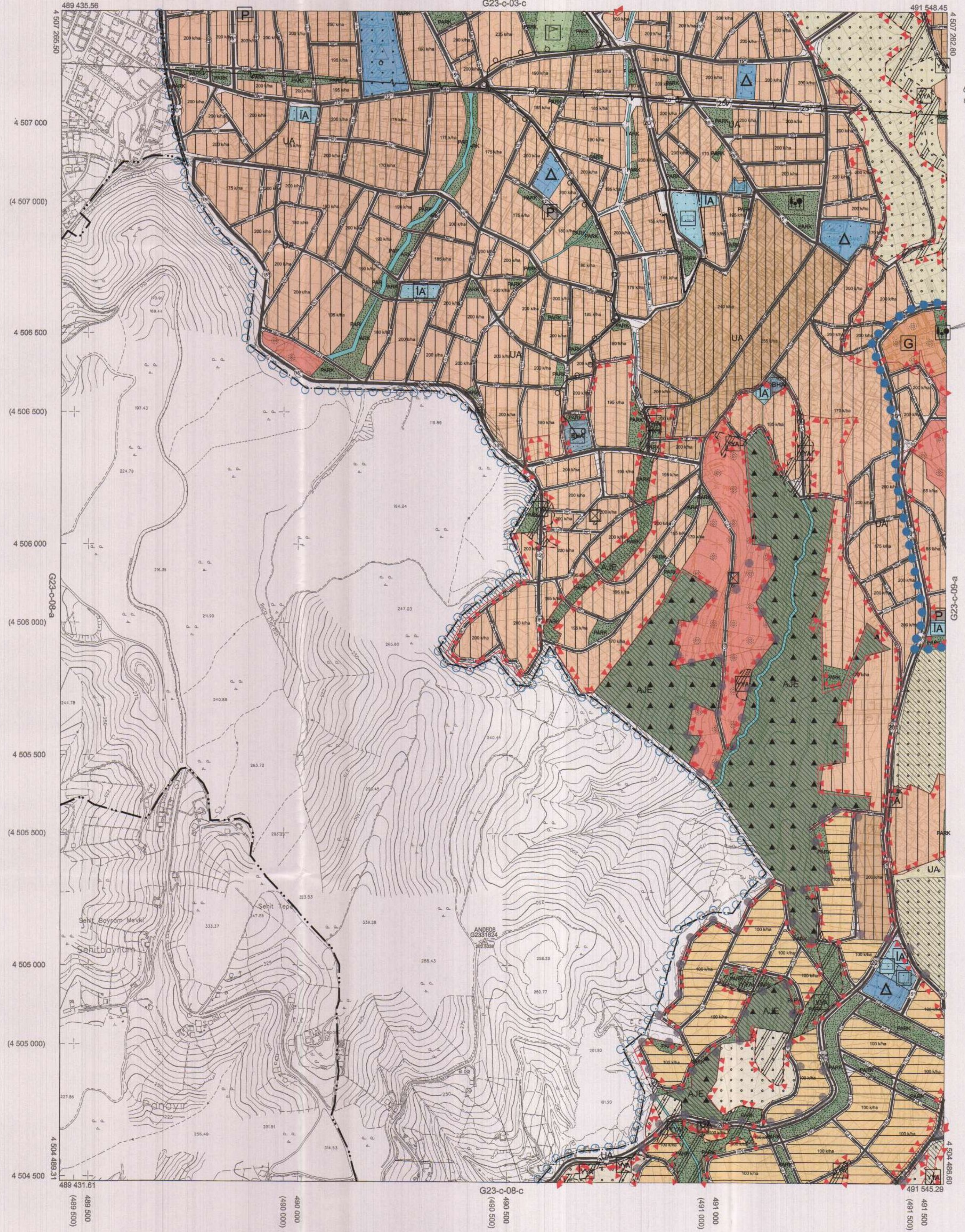
Sedat KARAKESLİ
İmar ve Şehircilik Komisyonu Başkanı

01	
06	
11	C
16	
21	22,23,24,25

KOCAELİ-BAŞİSKELE

G23-c-08-b

ONAYLI PLAN



Kocaeli Büyükşehir Belediyesi tarafından Fotogrametrik yöntemle yapılmış Kocaeli İline alt 1/5000 ölçekli sayısal Halihazır Harita 3194 sayılı İmar Kanununun 7/a maddesine göre incelendi ve onandı.

18.03.2019

T.C.
Kocaeli Büyükşehir Belediyesi
Gökmen MENGÜÇ
Genel Sekreter Yardımcısı

KOCAELİ-BAŞİSKELE G23-c-08-b

Koordinatlar ve pafta bölünmesi en son güncellenmiş TUTGA'ya bağlı 2006.0 epochunda, GRS80 elipsoidi ve Transversal Mercator (TM) izdüşümünde düzenlenmiştir.

Haziran 2018 tarihinde çekilen renkli hava fotoğraflarından üretilmiştir. Yapılar şapak çizgileriyle gösterilmiştir.

Yüklenici Firma : KUTLUBEY HARITA İNŞ.MOH.SAN.TİC.A.Ş.

PROJE YÖNETİCİSİ

ALTAN ÇETİNKAYA
Harita Mühendisi

Altan Çetinkaya

KONTROL

DİLEK AYDIN

Harita Mühendisi

Dilek Aydın

EŞREF AKIŞ

Harita Yüksek Mühendisi

Eşref Akış

PROJE YÖNETİCİSİ

HARİTA ŞUBE MÜDÜRÜ V.

SEKİCAN ONUR
Harita Yüksek Mühendisi

Sehican Onur

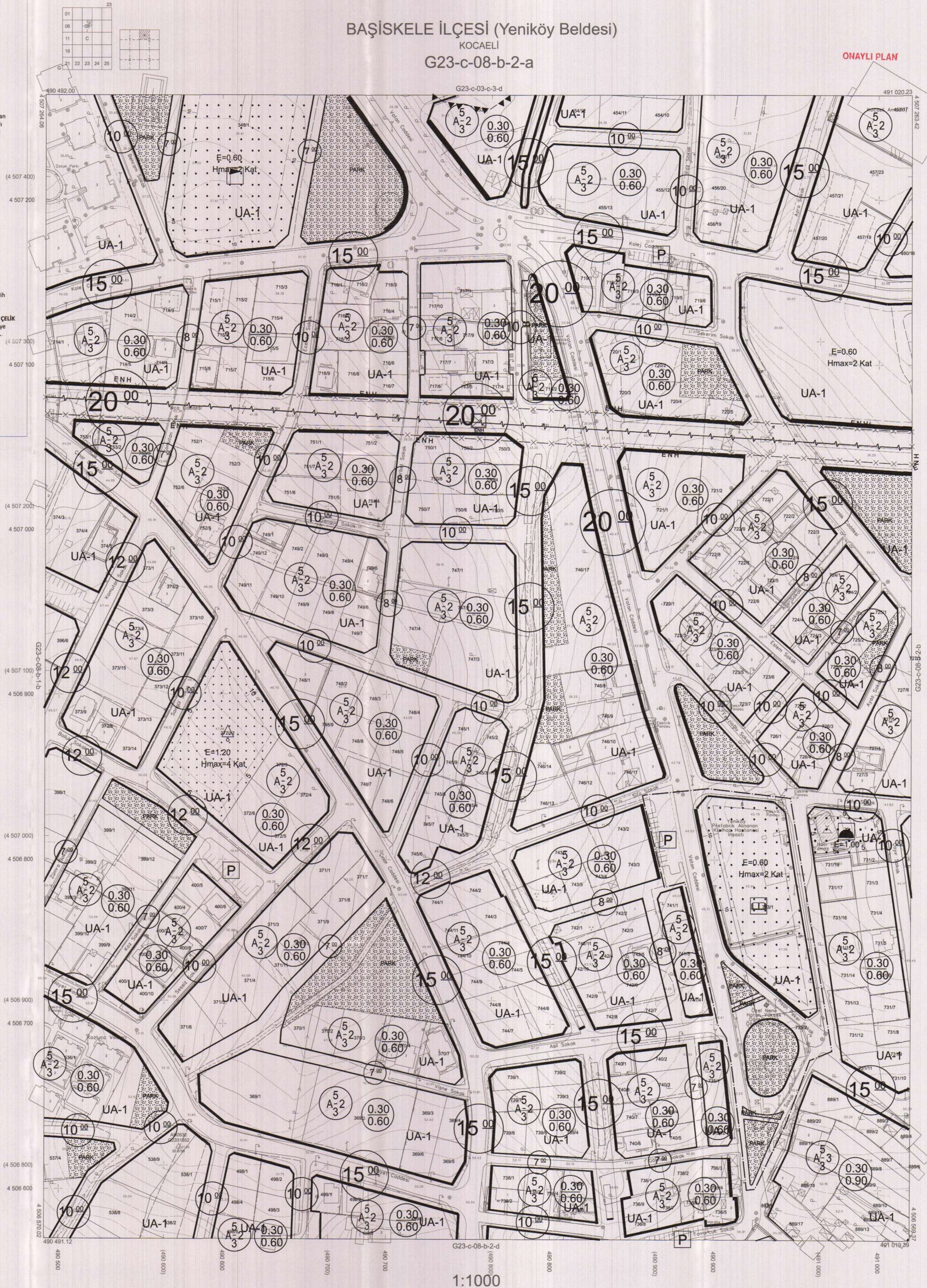
İlçe	: Başıkele
Belediyesi	: Başıkele
Mahallesi/Köyü	: Yeniköy
Pafta	: G.23.c.08.b.2.a
Ada	: -
Parsel	: -
Konu	: Kavşak düzenleme projesinin planlara İşlenmesi
Plan Ölçeği	: 1/1000 ölçekli uygulama imar planı

BAŞISKELE İLÇESİ (Yeniköy Beldesi)

KOCAELİ

G23-c-08-b-2-a

ONAYLI PLAN



Kocaeli Büyükşehir Belediyesi tarafından Fotogrametrik yöntemle yapılmış Kocaeli İline ait 1/1000 ölçekli sayısal Halihazır Harita 319 sayılı İmar Kararının 7/a maddesine göre incelendi ve onandı.

05.04.2011



İmar ve Şehircilik Dairesi Başkanı

BAŞISKELE İLÇESİ (Yeniköy Beldesi) G23-c-08-b-2-a

KOCAELİ

Koordinatlar ve pafta bölünmesi en son güncellenmiş TUTGA'ya bağlı 2005.0 topoğrafya, GRS80 elipsoidi ve Transversal Mercator (TM) izdüşümünde düzenlenmiştir.

Mayıs 2010 tarihinde çekilen renkli fotoğraflardan üretilmiştir. Yapılar saçak çizgileriyle gösterilmiştir.

Yüklenici Firma : KUTLUBEY HARİTA A.Ş.
ÇETİNKAYA İMAR A.Ş.
(Ortak Girişimi)

PROJE YÖNETİCİSİ

ALTAN ÇETİNKAYA

Harita Mühendisi

Harita Mühendisi

SELİM SAYDAN

Harita Mühendisi

Harita Mühendisi

Harita Yüksek Mühendisi

Harita Mühendisi

KORCAN ERGİN

Harita Mühendisi

Harita Mühendisi

Harita Yüksek Mühendisi

Harita Mühendisi

DİLEK AYDIN

Harita Mühendisi

Harita Mühendisi

Harita Yüksek Mühendisi

Harita Mühendisi

HALHAZIR HARİTA ŞEF

İSMAIL SEYREK

Harita Mühendisi

Harita Yüksek Mühendisi

PROJE YÖNETİCİSİ

HARİTA ŞUBE MÜDÜRÜ V.

SERKAN ONUR

Harita Yüksek Mühendisi

Harita Yüksek Mühendisi